

MZR901A2

磁场传感器 • 气缸的传感器

磁性传感器, 圆柱体, 9毫米圆形, \varnothing 9毫米22长, 10-30V DC, 1x PNP NO, 电缆10m PUR (聚氨酯), IP67, 不锈钢1.4305, LED, 2.8mT, 安装 从顶部, 传感器表面位置 设备中心



在自动化技术领域的许多任务中, 有必要识别气动和液压缸的运动过程, 并精确地检测活塞的位置。为此, 使用了磁性气缸传感器。

电气特性

开关输出的数量	1
显示	LED显示屏
开关功能的类型	常开触点(NO)
电气连接的类型	电缆
开关输出的类型	PNP
额定开关电流	150 毫安
短路保护	是
空载电流	15 毫安
磁敏感度	2.8 mT
开关频率	1000 Hz
感应器表面 (活性)。	中间区域
电压下降	2 V
反向极性保护	是
绝对重复精度	0.1 mm
工作电压 (DC)	10 - 30 V

机械特征

核心数量	3
设计	缸体平坦
直径	9 mm
电缆长度	10 m
传感器表面位置	设备的中心
长度	22 mm
保护程度 (IP)	IP67
外壳材料	不锈钢1.4305
电缆护套的材料	塑料 (PUR)
强烈的振动/运动	是
环境温度	-25 - 75 °C
线路直径	3 mm

其他特点

恶劣的环境条件	是
油和冷却润滑剂	是
型号	用于 9 毫米圆形

种类

ETIM 8	EC002544 磁性接近开关
--------	-----------------

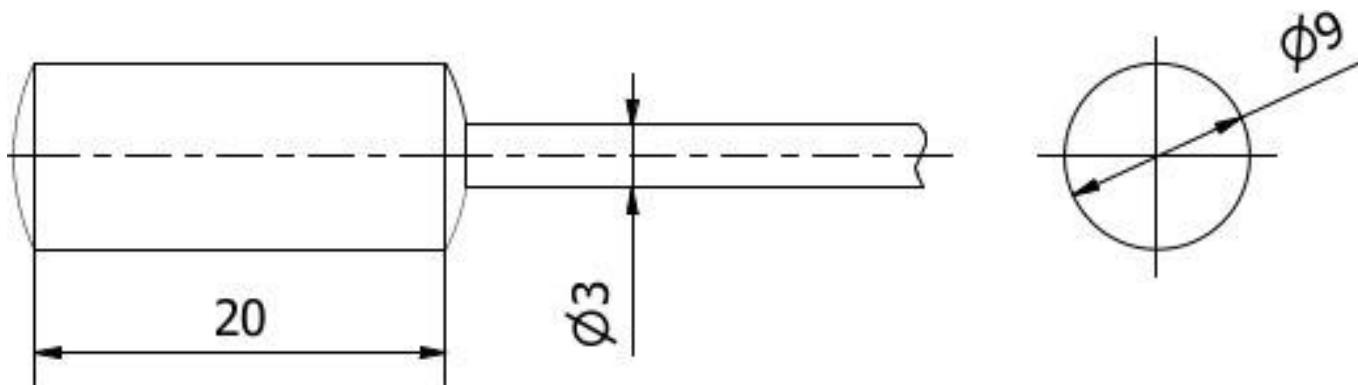
更多

IPF 产品组	220 个气缸传感器
包装尺寸	149 x 124 x 35 mm
总重量	143 g
海关税号	85365019
WEEE 编号	40951076
适应性强	是
符合 RoHS 标准	是

连接



尺寸图



摘录配件方案

VK003076



电缆连接器, 成角度, 适合自行组装, 焊接连接, 4A, 60V, -40-85°C, M8公型 (连接器) 3针, IP67, 黄铜。

VK003078



电缆连接器, 直型, 适合自行组装, 焊接连接, \varnothing 3.5-5mm, 4A, 60V, -40-85°C, M8公型 (连接器) 3针, IP67, 黄铜

AM000011



配件 磁性, 安装夹, 24x21x10mm, 跨度9.2-9.94mm, 聚甲醛 (POM), 用于传感器9轮, 用于气缸, 8轮, 螺钉安装

AM000012



配件 磁性, 安装夹, 26x21x10mm, 跨度11-11.9mm, 聚甲醛 (POM), 用于传感器9轮, 用于气缸, 10轮, 螺钉安装

VY850001



逆变器/信号转换/关闭延迟, 85x65x18mm, 0.01-10s, 12-30V DC, 1x NC/NO, 夹子8针, IP40, 塑料, 插入式跳线

VY850002



逆变器/信号转换/关闭延迟, 85x65x18mm, 0.01-10s, 12-30V DC, 1x NC/NO, 夹子8针, IP40, 塑料, 插入式跳线

NG530002



直流电源, 单相, 99x114x22mm, 24V, 0.1A, 继电器输出数量2, 100-264V AC 50Hz, 100-264V AC 60Hz, 螺钉连接, IP20, 塑料, 稳定的, 输出电压, 脉冲式

VY000004



直流电源, 传感器测试仪, 120x26x72mm, 18V, 0.04A, 弹簧夹连接4针, IP20, 塑料。

AY000154



工具, 螺丝刀组, 内六角0.7毫米, 内六角0.9毫米, 内六角1.3毫米, 内六角1.5毫米, 内六角2毫米, 槽口1.5毫米, 槽口2毫米, 槽口2.5毫米, 铬钢

您可以在我们的主页上找到更多配件



安装

安装工作只能由合格的电工来完成!



废弃处理

根据第 6 条第 3 款 ElektroG 规定的 WEEE 编号: 40951076

安全警告

! 在初始操作之前, 请确保遵循产品信息中可能提供的所有安全说明。

! 切勿在人的安全取决于其功能的应用中使用这些设备。