

OG100571

Optische Sensoren • Gabel-Lichtschraken

Sensor Optisch, Gabel, 25x10x45mm, Gabelweite 10mm, 10-30V DC, 1x PNP/NPN NC/NO, IO-Link, M8-Steckverbinder 3polig, IP67, Zinkdruckguss+Kunststoff, Infrarotlicht, 10kHz getaktet, manuelle Einstellung



Besondere Bauform der Einweglichtschrake. Sender und Empfänger befinden sich in den Gabel- bzw. Winkelschenkeln und sind perfekt aufeinander ausgerichtet

Elektrische Eigenschaften

Ansprechzeit	0,05 ms
Anzahl der Schaltausgänge	1
Auflösung	0,2 mm
Ausführung der Gabellichtschrake	Standard
Ausführung der Schaltfunktion	Öffner/Schließer
Ausführung des elektrischen Anschlusses	Steckverbinder M8
Ausführung des Schaltausgangs	PNP/NPN
Bemessungsschaltstrom	100 mA
Einstellverfahren	Potentiometer
Absolute Hysterese	0,1 mm
Kurzschlussfest	Ja
Leerlaufstrom	30 mA
Polzahl	3
Reproduzierbarkeit +/-	20 µm
Schaltfrequenz	10000 Hz
Schutzklasse	III
Tastfunktion	hell-/dunkelschaltend
Verpolungssicher	Ja
Abfallzeit	0,05 ms
Absolute Wiederholgenauigkeit	0,02 mm
Unterstützte Kommunikationsschnittstelle	IO-Link
Betriebsspannung (DC)	10 - 30 V
Anpassbare Ausgangsfunktionen	Schaltpunkt

Mechanische Eigenschaften

Bauform	Quader
Bauform der Gabellichtschranke	Gabelförmig
Breite	45 mm
Gabeltiefe	17 mm
Gabelweite	10 mm
Höhe	25 mm
Länge	10 mm
Schutzart (IP)	IP67
Werkstoff der aktiven Fläche	Kunststoff
Werkstoff des Gehäuses	Zinkdruckguss
Umgebungstemperatur	-25 - 60 °C

Optische Eigenschaften

Lichtart	Infrarotlicht
Lichtstrahlform	Punkt
Min. Objektgröße	0,2 mm
Wellenlänge der Lichtquelle	880 nm
Getaktete Lichtquelle	Ja

Sonstige Eigenschaften

IO-Link-Version	V1.1
Zuführtechnik	Ja

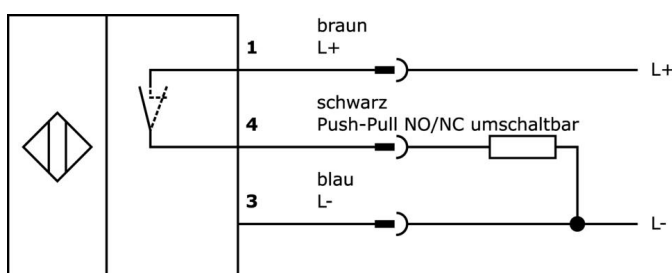
Klassifizierung

ETIM 8	EC002720 Gabellichtschranke
--------	-----------------------------

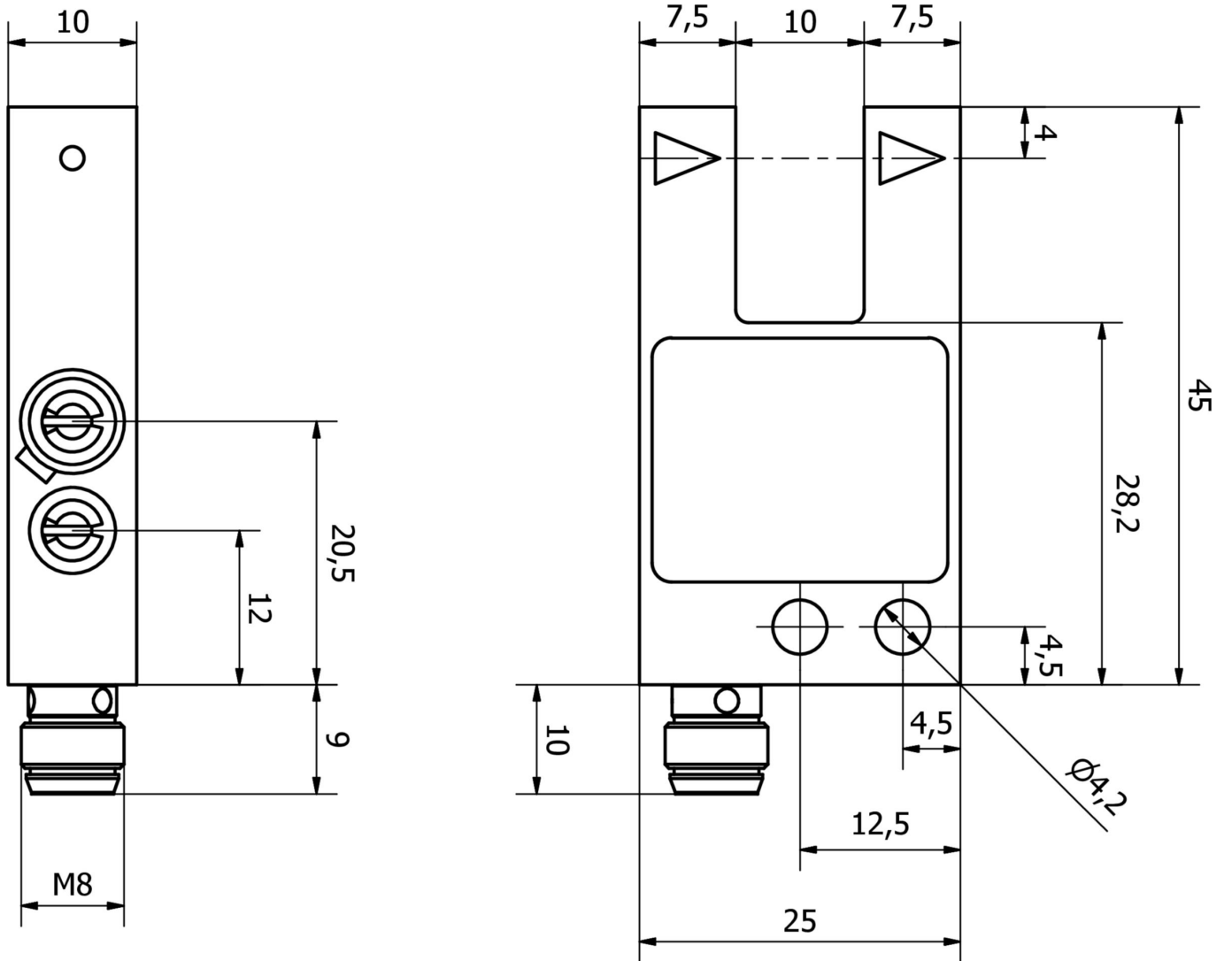
Weiteres

IPF Produktgruppe	110 Gabel-/Winkellichtschranken
Verpackungsmaße	160 x 150 x 10 mm
Bruttogewicht	34 g
Zolltarifnummer	85365019
WEEE-Nummer	40951076
POP-konform	Ja
REACH-konform	Ja
RoHS konform	Ja

Anschlussbild



Massbild



Auszug Zubehörprogramm

VK200071



Anschlussleitung, 2m, M8 Dose
3polig abgewinkelt, freies
Leitungsende, 3x0,34mm², PUR
(Polyurethan), Ø4,3mm, 60V, -40-
90°C, IP67, TPU, Schleppketten-
und torsionsfähig, Öle und
Kühlschmiermittel,
Schweißbereich, Silikonfrei

VK200075



Anschlussleitung, 2m, M8 Dose
3polig gerade, freies
Leitungsende, 3x0,34mm², PUR
(Polyurethan), Ø4,3mm, 60V, -30-
90°C, IP67, Schleppketten- und
torsionsfähig, Öle und
Kühlschmiermittel,
Schweißbereich, Silikonfrei

VY000004



Gleichstromversorgung, Sensor
Tester, 120x26x72mm, 18V, 0,04A,
Federzuganschluss 4polig, IP20,
Kunststoff

NG530002



Gleichstromversorgung, 1-phasig,
99x114x22mm, 24V, 0,1A, Anzahl
der Relaisausgänge 2, 100-264V
AC 50Hz, 100-264V AC 60Hz,
Schraubanschluss, IP20,
Kunststoff, Stabilisiert,
Ausgangsspannung getaktet

AY98C293



Zubehör Sensor, Teflonkappe,
M8x1 5lang, PTFE

VL300138



Logikmodul, 26x136x30mm,
ODER, 2x4fach, 10-30V DC,
Sensorseitig M8 Dose 3polig,
Steuerungssseitig M12 Stecker
12polig, IP67, Kunststoff

VL300148



Logikmodul, 26x136x30mm, UND,
4fach, 10-30V DC, Sensorseitig M8
Dose 3polig, Steuerungssseitig M12
Stecker 12polig, IP67, Kunststoff,
Signalwechsellogik

VK003070



Kabeldose, abgewinkelt,
Selbstkonfektionierbar,
Lötanschluss, Ø3,5-5mm, 4A, 60V,
-40-85°C, M8 Dose 3polig, IP67,
Messing

VK003074



Kabeldose, gerade,
Selbstkonfektionierbar,
Lötanschluss, Ø3,5-5mm, 4A, 60V,
-40-85°C, M8 Dose 3polig, IP67,
Messing

Weiteres Zubehör finden Sie auf unserer Homepage



Einbau

Einbau / Installation darf nur durch eine
Elektrofachkraft erfolgen!



Entsorgung

WEEE-Nummer gemäß § 6 Abs. 3 ElektroG:
40951076

Sicherheitshinweise

/ Bitte vergewissern Sie sich vor Inbetriebnahme, dass alle ggf. in der Produktdokumentation aufgeführten
Sicherheitshinweise beachtet wurden.

/ Bei direkter Auswirkung auf die Personensicherheit ist die Anwendung dieser Produkte untersagt.

/ Die zum Betrieb Ihres Gerätes ggf. erforderliche Software, Treiber oder IODD-Dateien können Sie kostenlos auf unserer
Homepage herunterladen: www.ipf.de