

## OG100571

### Sensores ópticos • Barreiras de luz bifurcadas

sensor óptico, forquilha, 25x10x45mm, largura da forquilha 10mm, 10-30V DC, 1x PNP/NPN NC/NO, IO-Link, Conector M8 3pin, IP67, Zinco fundido+Plástico, Luz infravermelha, 10kHz pulsado, Ajuste manual



Concepção especial do sensor de feixe de cruzamento. O transmissor e o receptor estão localizados na forquilha ou nos membros angulares e estão perfeitamente alinhados um com o outro.

#### Características eléctricas

|  |   |
|--|---|
| Tempo de resposta                        | 0,05 ms                                 |
| Número de saídas de comutação            | 1                                       |
| Resolução                                | 0,2 mm                                  |
| Concepção da barreira luminosa bifurcada | Padrão                                  |
| Execução da função de comutação          | Normalmente fechado/ normalmente aberto |
| Concepção da ligação eléctrica           | Conector M8                             |
| Versão de saída de comutação             | PNP/NPN                                 |
| Corrente nominal de comutação            | 100 mA                                  |
| Procedimento de definição                | Potenciómetro                           |
| Histerese absoluta                       | 0,1 mm                                  |
| À prova de curto-circuito                | Sim                                     |
| Corrente em vazio                        | 30 mA                                   |
| Número de postes                         | 3                                       |
| Reprodutibilidade +/-                    | 20 µm                                   |
| Frequência de comutação                  | 10000 Hz                                |
| Classe de protecção                      | III                                     |
| Função táctil                            | comutação claro/escuro                  |
| Protecção contra polaridade inversa      | Sim                                     |
| Tempo de Outono                          | 0,05 ms                                 |
| Repetibilidade absoluta                  | 0,02 mm                                 |
| Interface de comunicação suportada       | IO-Link                                 |
| Tensão de funcionamento (DC)             | 10 - 30 V                               |
| Funções de saída                         | Ponto de comutação                      |

**Características mecânicas**

|  |                           |
|--|---------------------------|
| Tipo                                     | Cubóide                   |
| Concepção da barreira luminosa bifurcada | Bifurcado                 |
| Largo                                    | 45 mm                     |
| Profundidade do garfo                    | 17 mm                     |
| Largura do garfo                         | 10 mm                     |
| Altura                                   | 25 mm                     |
| Comprimento                              | 10 mm                     |
| Classe de protecção (IP)                 | IP67                      |
| Material da superfície activa do sensor  | Plástico                  |
| Material do invólucro                    | Zinco fundido sob pressão |
| Temperatura ambiente                     | -25 - 60 °C               |

**Características ópticas**

|                               |                   |
|-------------------------------|-------------------|
| Tipo de luz                   | Luz infravermelha |
| Forma do feixe de luz         | Artigo            |
| Tamanho mínimo do objecto     | 0,2 mm            |
| Comprimento de onda do sensor | 880 nm            |
| Fonte de luz pulsada          | Sim               |

**Outras características**

|                           |      |
|---------------------------|------|
| Versão IO-Link            | V1.1 |
| Tecnologia de alimentação | Sim  |

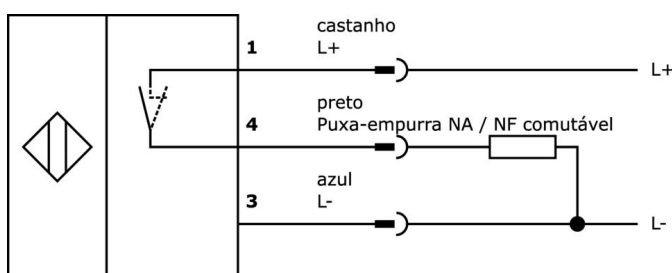
**Classificação**

|        |  |
|--------|--|
| ETIM 8 | EC002720 Barreira luminosa para garfos |
|--------|--|

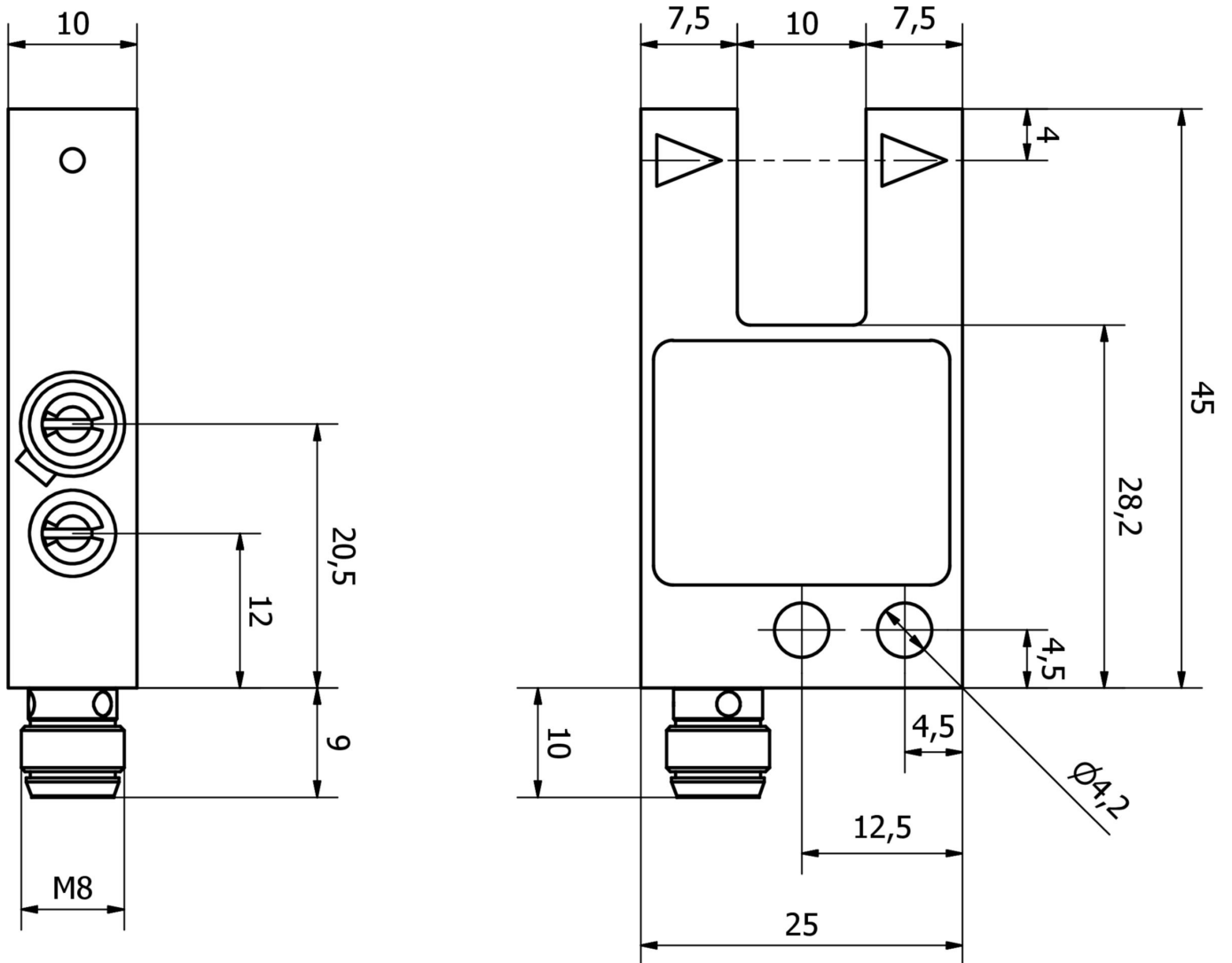
**Mais**

|                             |   |
|-----------------------------|---|
| Grupo de produtos IPF       | 110 forquilha / barreiras luminosas angulares |
| dimensões da embalagem      | 160 x 150 x 10 mm                             |
| Peso bruto                  | 34 g  |
| Número da pauta aduaneira   | 85365019                                      |
| Número WEEE                 | 40951076                                      |
| Compatível com POP          | Sim   |
| Em conformidade com o REACH | Sim   |
| Conformidade com RoHS       | Sim   |

**Ligação**



Desenho dimensional



**Programa de acessórios de extracção**

**VK200071**



Cabo de ligação, 2m, M8 Fêmea (tomada) 3pinos Angular, Extremidade do condutor livre, 3x0,34mm<sup>2</sup>, PUR (Poliuretano), Ø4,3mm, 60V, -40-90°C, IP67, TPU, Adequado para corrente de arrasto e resistente à torção, Lubrificantes de óleo e de arrefecimento, Zona de soldadura, Sem silicone

**VK200075**



Cabo de ligação, 2m, M8 fêmea (casquilho) 3 pinos Reto, extremidade do condutor livre, 3x0,34mm<sup>2</sup>, PUR (poliuretano), Ø4,3mm, 60V, -30-90°C, IP67, adequado para corrente de arrasto e resistente à torção, óleo e lubrificantes de arrefecimento, área de soldadura, isento de silicone

**VY000004**



Fonte de alimentação DC, testador de sensores, 120x26x72mm, 18, 0.04A, ligação com grampo de mola 4pin, IP20, Plástico

**NG530002**



Fonte de alimentação DC, monofásica, 99x114x22mm, 24V, 0.1A, Número de saídas de relé 2, 100-264V AC 50Hz, 100-264V AC 60Hz, Ligação de parafuso, IP20, Plástico, Estabilizado, Tensão de saída, pulsante

**AY98C293**



acessórios sensor, tampa de teflon, M8x1 5long, politetrafluoretileno (PTFE)

**VL300138**



Módulo lógico, 26x136x30mm, OR, 2x4fold, 10-30V DC, lado do sensor M8 Fêmea (tomada) 3pinos, lado do controlo M12 Macho (conector) 12pinos, IP67, Plástico

**VL300148**



Módulo lógico, 26x136x30mm, AND, 4fold, 10-30V DC, lado do sensor M8 Fêmea (tomada) 3pinos, lado do controlo M12 Macho (conector) 12pinos, IP67, Plástico, Lógica de mudança de sinal

**VK003070**



Tomada de cabo, Angular, Adequado para auto-montagem, Ligação de soldadura, Ø3,5-5mm, 4A, 60V, -40-85°C, M8 Fêmea (tomada) 3 pinos, IP67, Latão

**VK003074**



Tomada de cabo, recta, adequada para auto-montagem, ligação de soldadura, Ø3,5-5mm, 4A, 60V, -40-85°C, M8 fêmea (tomada) 3 pinos, IP67, latão

Pode encontrar mais acessórios na nossa página inicial



**Instalação**

A montagem / instalação só pode ser efectuada por um electricista qualificado!



**Eliminação**

Número WEEE de acordo com § 6 para. 3 ElektroG: 40951076

**Avisos de segurança**

/ Antes da primeira utilização, certifique-se de que segue todas as instruções de segurança que possam ser fornecidas nas informações sobre o produto.

/ Nunca utilize estes dispositivos em aplicações em que a segurança de uma pessoa dependa da sua funcionalidade.

/ Qualquer software, controladores ou ficheiros IOODD que possam ser necessários para operar o seu dispositivo podem ser descarregados gratuitamente a partir da nossa página inicial: [www.ipf-electronic.com](http://www.ipf-electronic.com)