

# OH250570

## Optische Sensoren • Rahmen-Lichtschraken

Sensor Optisch, Rahmen 25x22, 65x55x15mm, statisch und dynamisch, Auflösung 1mm, 18-30V DC, PNP/NPN NC/NO, M8-Steckverbinder 3polig, IP67, Aluminium+Kunststoff, Mit Zeitfunktion



Optoelektronische Rahmenlichtschraken und Ringsensoren arbeiten nach dem Prinzip der Einweg-Lichtschrake. In dem Gehäuse befinden sich eine Vielzahl an Sender und Empfänger Elementen, die einen Lichtvorhang bilden und somit verschiedenste Objekte detektieren und erfassen. Anwendungsbeispiele für diese Systeme sind Auswurfkontrollen an Pressen, Anwesenheitskontrollen und Längenvermessungen von Drähten oder Rohren.

### Elektrische Eigenschaften

Ansprechzeit	0,05 ms
Anzeige	LED-Anzeige
Ausführung der Schaltfunktion	Öffner/Schließer
Ausführung des elektrischen Anschlusses	Steckverbinder M8
Ausführung des Schaltausgangs	Gegentakt (Push/Pull)
Bemessungsschaltstrom	100 mA
Einstellverfahren	Potentiometer
Impulsverlängerung	0 - 150 ms
Kurzschlussfest	Ja
Leerlaufstrom	40 mA
Polzahl	3
Reaktionszeit	0,05 ms
Schutzklasse	III
Spannungsabfall	2 V
Verpolungssicher	Ja
Unterstützte Kommunikationsschnittstelle	IO-Link
Betriebsspannung (DC)	18 - 30 V
Zeitfunktion	Ja
Anpassbare Ausgangsfunktionen	Schaltpunkt   Schaltverhalten (Statisch/Dynaisch)

**Mechanische Eigenschaften**

Bauform	Quader
Bauliche-Ausführung	Zweiteilig
Breite	55 mm
Breite der aktiven Zone	25 mm
Höhe	15 mm
Höhe der aktiven Zone	22 mm
Länge	65 mm
Rahmenöffnung längs	22 mm
Rahmenöffnung quer	25 mm
Schutzart (IP)	IP67
Werkstoff der aktiven Fläche	Kunststoff
Werkstoff des Gehäuses	Aluminium
Mit mechanischem Prallschutz	Ja
Umgebungstemperatur	-10 - 60 °C

**Optische Eigenschaften**

Auflösung dynamisch	0,7 mm
Auflösung statisch	1 mm
Lichtart	Infrarotlicht
Min. Objektgröße	1 mm

**Sonstige Eigenschaften**

IO-Link-Version	V1.1.3
-----------------	--------

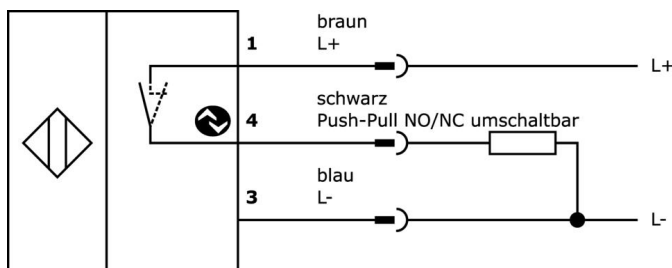
**Klassifizierung**

ETIM 8	
--------	--

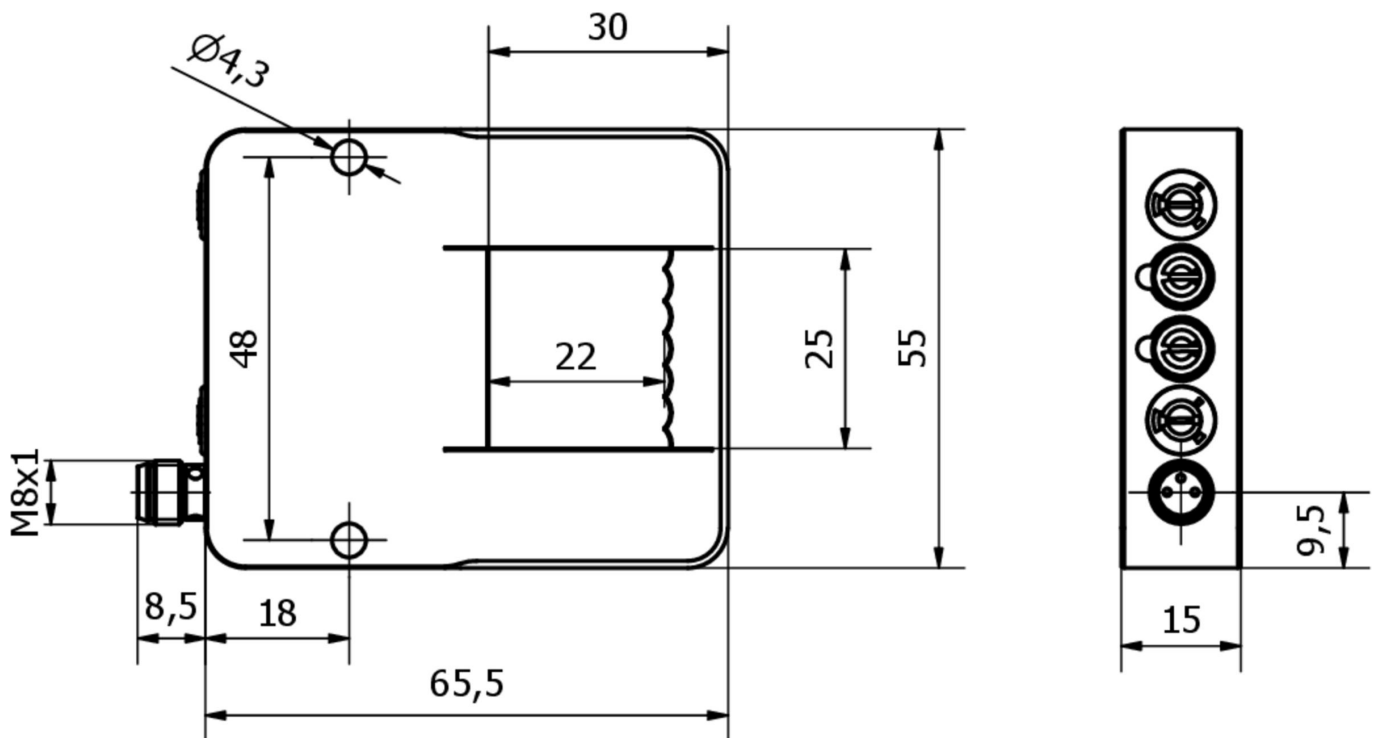
**Weiteres**

IPF Produktgruppe	112 Rahmenlichtschranken
Verpackungsmaße	115 x 85 x 30 mm
Bruttogewicht	120 g
Zolltarifnummer	85365019
WEEE-Nummer	40951076
POP-konform	Ja
REACH-konform	Ja
RoHS konform	Ja

**Anschlussbild**



**Massbild**



**Auszug Zubehörprogramm**

**VK030F82**

Verbindungsleitung, 0,3m, M8  
Dose 3polig abgewinkelt, M12  
Stecker 3polig gerade, 3x0,34mm<sup>2</sup>,  
PUR (Polyurethan), IP67, LED,  
Schleppketten- und torsionsfähig,  
Öle und Kühlschmiermittel,  
Schweißbereich, Silikonfrei

**VK060F82**

Verbindungsleitung, 0,6m, M8  
Dose 3polig abgewinkelt, M12  
Stecker 3polig gerade, 3x0,34mm<sup>2</sup>,  
PUR (Polyurethan), IP67, LED,  
Schleppketten- und torsionsfähig,  
Öle und Kühlschmiermittel,  
Schweißbereich, Silikonfrei

**VK200271**

Anschlussleitung, 2m, M8 Dose  
3polig abgewinkelt, freies  
Leitungsende, 3x0,34mm<sup>2</sup>, PUR  
(Polyurethan), Ø4,3mm, -30-90°C,  
IP67, LED, Schleppketten- und  
torsionsfähig, Öle und  
Kühlschmiermittel,  
Schweißbereich, Silikonfrei

**VK500271**

Anschlussleitung, 5m, M8 Dose  
3polig abgewinkelt, freies  
Leitungsende 3polig, 3x0,34mm<sup>2</sup>,  
PUR (Polyurethan), Ø4,3mm, -30-  
90°C, IP67, LED, Schleppketten-  
und torsionsfähig, Öle und  
Kühlschmiermittel,  
Schweißbereich, Silikonfrei

**VK000036**

Adaptierung, M8 Dose 3polig  
gerade, M12 Stecker 3polig  
gerade, 24V, -25-85°C, IP67, Öle  
und Kühlschmiermittel,  
Schweißbereich

**VK003070**

Kabeldose, abgewinkelt,  
Selbstkonfektionierbar,  
Lötanschluss, Ø3,5-5mm, 4A, 60V,  
-40-85°C, M8 Dose 3polig, IP67,  
Messing

**VK003074**

Kabeldose, gerade,  
Selbstkonfektionierbar,  
Lötanschluss, Ø3,5-5mm, 4A, 60V,  
-40-85°C, M8 Dose 3polig, IP67,  
Messing

**VK030F72**

Verbindungsleitung, 0,3m, M8  
Dose 3polig abgewinkelt, M8  
Stecker 3polig gerade, 3x0,34mm<sup>2</sup>,  
PUR (Polyurethan), IP67, LED,  
Schleppketten- und torsionsfähig,  
Öle und Kühlschmiermittel,  
Schweißbereich, Silikonfrei

**VK060F72**

Verbindungsleitung, 0,6m, M8  
Dose 3polig abgewinkelt, M8  
Stecker 3polig gerade, 3x0,34mm<sup>2</sup>,  
PUR (Polyurethan), IP67, LED,  
Schleppketten- und torsionsfähig,  
Öle und Kühlschmiermittel,  
Schweißbereich, Silikonfrei

Weiteres Zubehör finden Sie auf unserer Homepage

**Einbau**

Einbau / Installation darf nur durch eine Elektrofachkraft erfolgen!

**Entsorgung**

WEEE-Nummer gemäß § 6 Abs. 3 ElektroG:  
40951076

**Sicherheitshinweise**

- / Bitte vergewissern Sie sich vor Inbetriebnahme, dass alle ggf. in der Produktdokumentation aufgeführten Sicherheitshinweise beachtet wurden.
- / Bei direkter Auswirkung auf die Personensicherheit ist die Anwendung dieser Produkte untersagt.
- / Die zum Betrieb Ihres Gerätes ggf. erforderliche Software, Treiber oder IODD-Dateien können Sie kostenlos auf unserer Homepage herunterladen: [www.ipf.de](http://www.ipf.de)