

OH250570

Capteurs optiques • Barrières lumineuses à cadre

Capteur Optique, cadre 25x22, 65x55x15mm, statique et dynamique, résolution 1mm, 18-30V DC, PNP/NPN NC/NO, connecteur M8 3 pôles, IP67, aluminium+plastique, Avec fonction de temporisation



Les barrières lumineuses optoélectroniques à cadre et les capteurs annulaires fonctionnent selon le principe de la barrière lumineuse unidirectionnelle. Le boîtier contient une multitude d'éléments émetteurs et récepteurs qui forment un rideau lumineux et détectent et enregistrent ainsi les objets les plus divers. Les contrôles d'éjection sur les presses, les contrôles de présence et les mesures de longueur de fils ou de tubes sont des exemples d'application de ces systèmes.

Caractéristiques électriques

| | |
|--|--|
| Temps de réponse | 0,05 ms |
| Annonce | Indicateur LED |
| Exécution de la fonction de commutation | Contact à ouverture/fermeture |
| Exécution du raccordement électrique | Connecteur M8 |
| Version de la sortie de commutation | push/pull |
| Courant de coupure assigné | 100 mA |
| Procédure de réglage | Potentiomètre |
| Prolongation de l'impulsion | 0 - 150 ms |
| Résistant aux courts-circuits | Oui |
| Courant à vide | 40 mA |
| Nombre de pôles | 3 |
| Temps de réaction | 0,05 ms |
| Classe de protection | III |
| Chute de tension | 2 V |
| Protégé contre l'inversion de polarité | Oui |
| Interface de communication prise en charge | IO-Link |
| Tension de fonctionnement (DC) | 18 - 30 V |
| Fonction de temps | Oui |
| Fonctions de sortie | Point de commutation Comportement de commutation (statique/dynaique) |

Propriétés mécaniques

| | |
|--|-------------------------|
| Forme de construction | Parallépipède rectangle |
| Construction-exécution | En deux parties |
| Largeur | 55 mm |
| Largeur de la zone active | 25 mm |
| Hauteur | 15 mm |
| Hauteur de la zone active | 22 mm |
| Longueur | 65 mm |
| Ouverture du cadre dans le sens de la longueur | 22 mm |
| Ouverture du cadre en travers | 25 mm |
| Indice de protection (IP) | IP67 |
| Matériau de la surface active du capteur | Plastique |
| Matériau du boîtier | Aluminium |
| Avec protection mécanique contre les chocs | Oui |
| Température ambiante | -10 - 60 °C |

Propriétés optiques

| | |
|------------------------|--------------------|
| Résolution dynamique | 0,7 mm |
| Résolution statique | 1 mm |
| Type de lumière | Lumière infrarouge |
| Taille min. de l'objet | 1 mm |

Autres caractéristiques

| | |
|-----------------|--------|
| Version IO-Link | V1.1.3 |
|-----------------|--------|

Classification

| | |
|--------|--|
| ETIM 8 | |
|--------|--|

Autre

| | |
|------------------------------|----------------------------------|
| Groupe de produits IPF | 112 Barrières lumineuses à cadre |
| Dimensions de l'emballage | 115 x 85 x 30 mm |
| Poids brut | 120 g |
| Numéro de tarif douanier | 85365019 |
| Numéro WEEE | 40951076 |
| Conforme au POP | Oui |
| Conforme à REACH | Oui |
| Conforme à la directive RoHS | Oui |

Schéma de connexion

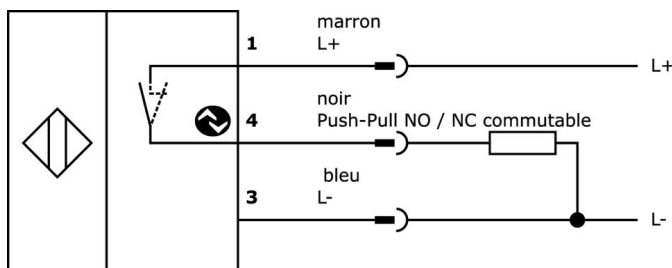
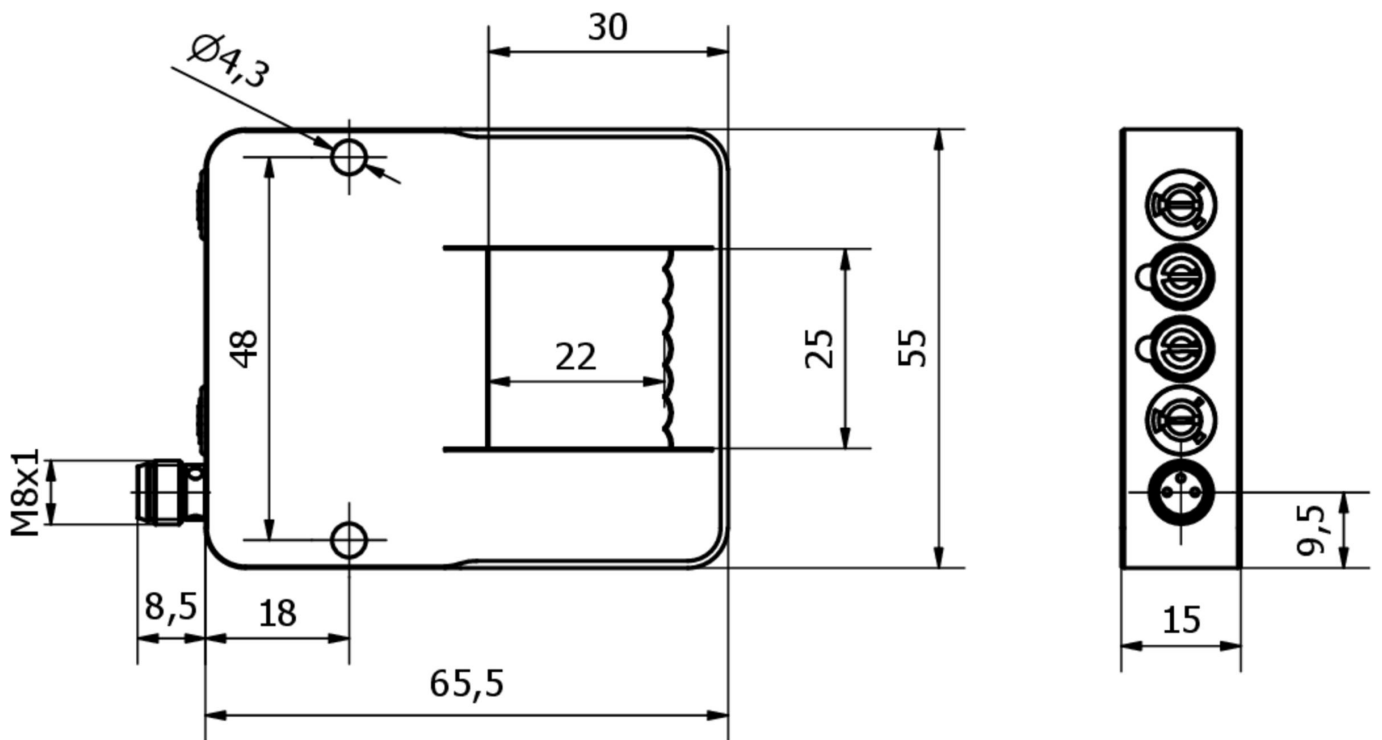


Schéma d'encombrement



Extrait de la gamme d'accessoires

VK030F82



Câble de raccordement, 0,3m, prise M8 à 3 pôles coudée, prise M12 à 3 pôles droite, 3x0,34mm², PUR (polyuréthane), IP67, LED, résistant aux chaînes porte-câbles et à la torsion, huiles et fluides de coupe, domaine de soudage, sans silicone

VK060F82



Câble de raccordement, 0,6m, prise M8 à 3 pôles coudée, prise M12 à 3 pôles droite, 3x0,34mm², PUR (polyuréthane), IP67, LED, résistant aux chaînes porte-câbles et à la torsion, huiles et fluides de coupe, domaine de soudage, sans silicone

VK200271



Câble de raccordement, 2m, prise M8 3 pôles coudée, extrémité de câble libre, 3x0,34mm², PUR (polyuréthane), Ø4,3mm, -30-90°C, IP67, LED, résistant aux chaînes porte-câbles et à la torsion, huiles et lubrifiants de refroidissement, domaine de soudage, sans silicone

VK500271



Câble de raccordement, 5m, prise M8 3 pôles coudée, extrémité libre du câble 3 pôles, 3x0,34mm², PUR (polyuréthane), Ø4,3mm, -30-90°C, IP67, LED, résistant aux chaînes porte-câbles et à la torsion, huiles et lubrifiants de refroidissement, domaine de soudage, sans silicone

VK000036



Adaptation, prise M8 3 pôles droit, prise M12 3 pôles droit, 24V, -25-85°C, IP67, huiles et liquides de refroidissement, zone de soudure

VK003070



Prise de câble, coudée, à confectionner soi-même, connexion soudée, Ø3,5-5mm, 4A, 60V, -40-85°C, prise M8 à 3 pôles, IP67, laiton

VK003074



Prise de câble, droite, à confectionner soi-même, connexion soudée, Ø3,5-5mm, 4A, 60V, -40-85°C, prise M8 à 3 pôles, IP67, laiton

VK030F72



Câble de raccordement, 0,3m, prise femelle M8 à 3 pôles coudée, prise mâle M8 à 3 pôles droite, 3x0,34mm², PUR (polyuréthane), IP67, LED, résistant aux chaînes porte-câbles et à la torsion, huiles et fluides de coupe, domaine de soudage, sans silicone

VK060F72



Câble de raccordement, 0,6m, prise femelle M8 à 3 pôles coudée, prise mâle M8 à 3 pôles droite, 3x0,34mm², PUR (polyuréthane), IP67, LED, résistant aux chaînes porte-câbles et à la torsion, huiles et fluides de coupe, domaine de soudage, sans silicone

Vous trouverez d'autres accessoires sur notre site Internet



Montage

Le montage / l'installation ne doit être effectué que par un électricien spécialisé !



Élimination

Numéro WEEE selon § 6 alinéa 3 ElektroG : 40951076

Consignes de sécurité

/ Avant la mise en service, veuillez vous assurer que toutes les consignes de sécurité figurant éventuellement dans la documentation du produit ont été respectées.

/ En cas d'impact direct sur la sécurité des personnes, l'utilisation de ces produits est interdite.

/ Les logiciels, pilotes ou fichiers IODD éventuellement nécessaires au fonctionnement de votre appareil peuvent être téléchargés gratuitement sur notre site Internet : www.ipf.de