

OHK00371

Optické senzory • Rámové světelné závory

Senzor Optický, rámeček 100x98, 140x20x148mm, statický a dynamický, rozlišení 3mm, 10-35V DC, PNP NC/NO, konektor M8 3pin, IP67, Hliník+PMMA, S časovou funkcí



Optoelektronické rámové světelné závory a kruhové senzory pracují na principu průchozí světelné závory. Pouzdro obsahuje velké množství vysílacích a přijímacích prvků, které vytvářejí světelnou clonu a detekují a zaznamenávají tak nejrůznější objekty. Příkladem aplikací těchto systémů je kontrola vyhazování u lisů, kontrola přítomnosti a měření délky vodičů nebo trubek.

Elektrické vlastnosti

Zobrazení	LED displej
Provedení spínací funkce	Rozpínací kontakt / spínací kontakt
Provedení elektrické přípojky	Konektor M8
Provedení spínacího výstupu	PNP
Jmenovitý spínací proud	200 mA
Postup nastavení	Potenciometry
Prodloužení impulzu	0,1 - 150 ms
Odolné proti zkratům	Ano
Proud naprázdno	50 mA
Počet pinů	3
Doba odezvy	0,1 ms
Chráněné proti přepólování	Ano
Provozní napětí (DC)	10 - 35 V
Časová funkce	Ano
Výstupní funkce	Spínací bod Spínací chování (statické/dynamické)

Mechanické vlastnosti

Design	Kvádr
Konstrukční provedení	Jednodílný
Šířka	148 mm
Šířka aktivní zóny	100 mm
Výška	140 mm
Výška aktivní zóny	98 mm
Délka	20 mm
Otvor rámu podélně	100 mm
Otvor rámu příčně	98 mm
Druh krytí (IP)	IP67
Materiál aktivní plochy snímače	Plast (PC)
Materiál krytu	Hliník
S mechanickou ochranou proti nárazu	Ano
Okolní teplota	-25 - 55 °C

Optické vlastnosti

Rozlišení dynamicky	2,5 mm
Rozlišení staticky	3 mm
Druh světla	Infračervené světlo
Min. velikost objektu	3 mm
Vlnová délka snímače	940 nm

Ostatní vlastnosti

Zvláštnosti	s přípojkou stlačeného vzduchu
-------------	--------------------------------

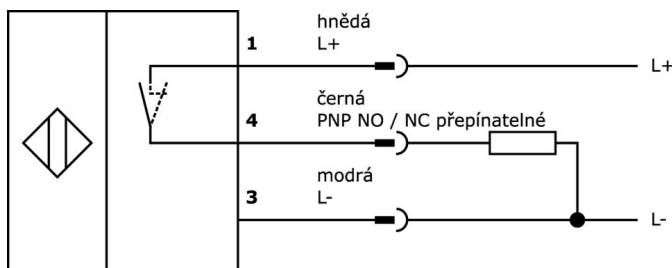
Klasifikace

ETIM 8	EC002721 Rámová světelná závora
--------	---------------------------------

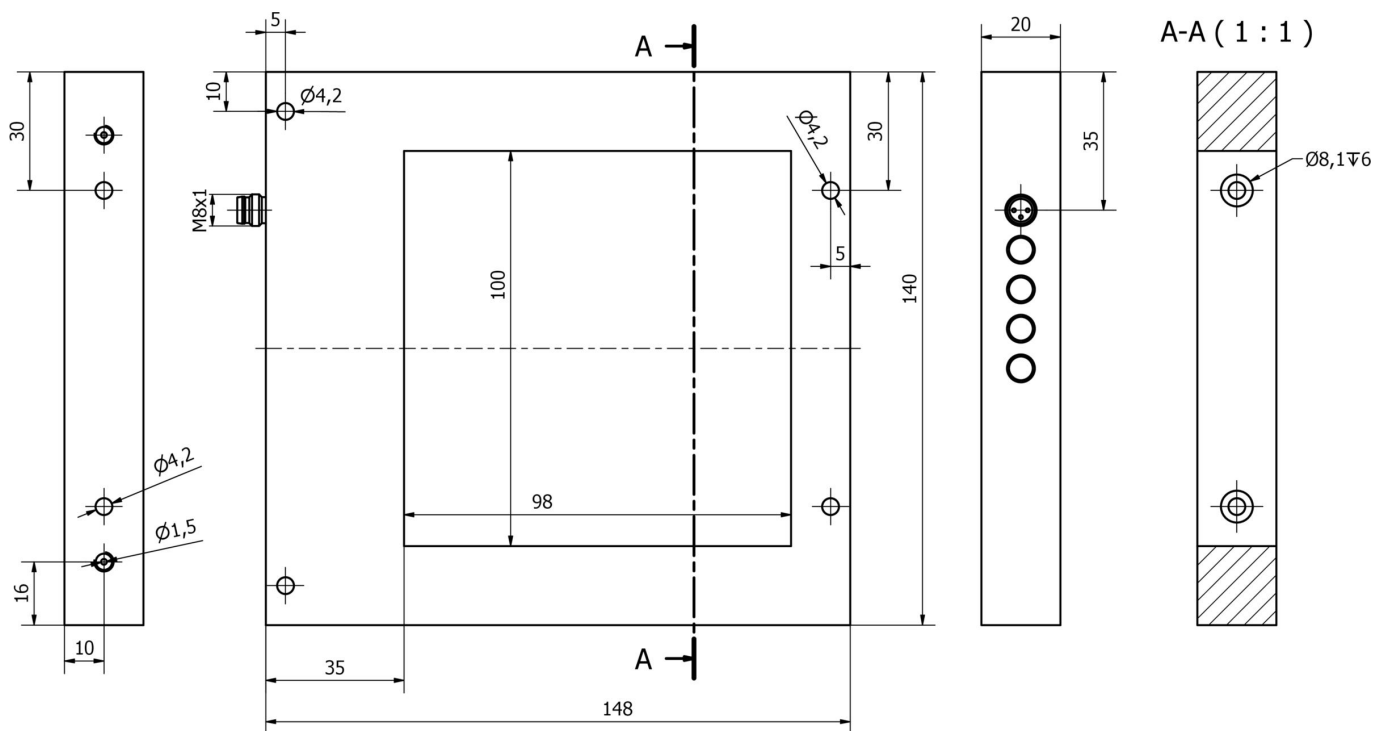
Další

Skupina produktů IPF	112 Rámové světelné závory
Rozměry balení	290 x 230 x 61 mm
Hrubá váha	641 g
Číslo zboží	85365019
WEEE číslo	40951076
V souladu s REACH	Ano
V souladu s RoHS	Ano

Přípojka



Rozměrový výkres



Výňatek z programu příslušenství

VK030F80

Připojovací kabel, 0,3 m, zásuvka M8 3-pólová úhlová, konektor M12 3-pólová přímá, 3x0,34 mm², PUR (polyuretan), 60 V, IP67, vhodný pro vlečné řetězy a odolný proti zkroucení, olejům a chladicím mazivům, svařovací prostor, bez silikonu.

VK030F82

Připojovací kabel, 0,3 m, zásuvka M8 3-pólová úhlová, konektor M12 3-pólová přímá, 3x0,34 mm², PUR (polyuretan), IP67, LED, vhodný pro vlečný řetěz a odolný proti zkroucení, olejům a chladicím mazivům, svařovací plocha, bez silikonu.

VK030F72

Připojovací kabel, 0,3 m, zásuvka M8 3-pólová úhlová, konektor M8 3-pólová přímá, 3x0,34 mm², PUR (polyuretan), IP67, LED, vhodný pro vlečné řetězy a odolný proti zkroucení, olejům a chladicím mazivům, svařovací plocha, bez silikonu.

VK030F84

Připojovací kabel, 0,3 m, zásuvka M8 3-pólová rovná, konektor M12 3-pólová rovná, 3x0,34 mm², PUR (polyuretan), 60 V, IP67, vhodný pro vlečné řetězy a odolný proti zkroucení, olejům a chladicím mazivům, svařovací prostor, bez silikonu.

VK060F82

Připojovací kabel, 0,6 m, zásuvka M8 3-pólová úhlová, konektor M12 3-pólová přímá, 3x0,34 mm², PUR (polyuretan), IP67, LED, vhodný pro vlečný řetěz a odolný proti zkroucení, olejům a chladicím mazivům, svařovací plocha, bez silikonu.

VK060F72

Připojovací kabel, 0,6 m, zásuvka M8 3-pólová úhlová, konektor M8 3-pólová přímá, 3x0,34 mm², PUR (polyuretan), IP67, LED, vhodný pro vlečné řetězy a odolný proti zkroucení, olejům a chladicím mazivům, svařovací plocha, bez silikonu.

VK000036

Adaptace, M8 Samice (zdířka) 3pólový přímý, M12 Samec (zástrčka) 3pólový přímý, 24V, -25-85°C, IP67, Oleje a chladicí maziva, Oblast sváření

VK000038

Adaptace, M8 Samice (zdířka) 3pólový přímý, M8 Samec (zástrčka) 4pólový přímý, 24V, -25-85°C, IP67, Oleje a chladicí maziva, Oblast sváření

VK003070

Kabelový konektor, zahnutý, Vhodné pro montáž svěpomocí, Pájecí přívod, $\varnothing 3,5-5\text{mm}$, 4A, 60V, -40-85°C, M8 Samice (zdířka) 3pólový, IP67, Mosaz

Další příslušenství najdete na našich domovských stránkách

**Montáž**

Montáž / instalaci smí provádět pouze kvalifikovaný elektrikář!

**Likvidace**

Číslo WEEE podle § 6 odst. 3 ElektroG:
40951076

Bezpečnostní pokyny

- / Před uvedením do provozu prosím zkontrolujte, zda byly dodrženy veškeré bezpečnostní pokyny, které jsou případně uvedené v dokumentaci výrobku.
- / Nikdy nepoužívejte tato zařízení v aplikacích, kde bezpečnost osob závisí na jejich funkčnosti.