

OHK00371

Sensores ópticos • Fotocélulas de marco

Sensor óptico, marco 100x98, 140x20x148mm, estático y dinámico, resolución 3mm, 10-35V DC, PNP NC/NO, conector M8 3pin, IP67, Aluminio+PMMA, Con función de tiempo



Las barreras fotoeléctricas de marco y los sensores de anillo optoelectrónicos funcionan según el principio de la barrera fotoeléctrica de paso. La carcasa contiene un gran número de elementos emisores y receptores que forman una cortina de luz y así detectan y registran una gran variedad de objetos. Ejemplos de aplicaciones de estos sistemas son los controles de expulsión en prensas, los controles de presencia y las mediciones de longitud de cables o tubos.

Datos eléctricos

Pantalla	pantalla LED
Ejecución de la función de conmutación	Contacto NC/NA
Versión de la conexión eléctrica	Conector M8
Versión de la salida de conmutación	PNP
Corriente de conmutación asignada	200 mA
Procedimiento de ajuste	Potenciómetro
Prolongación de impulsos	0,1 - 150 ms
A prueba de cortocircuitos	Sí
Corriente en vacío	50 mA
Número de polos	3
Tiempo de reacción	0,1 ms
Con protección contra la inversión de polaridad	Sí
Tensión de servicio (CC)	10 - 35 V
Función de temporización	Sí
Funciones de salida	Punto de conmutación Comportamiento de conmutación (estático/dinámico)

Datos mecánicos

Diseño	Cubo
Diseño constructivo	De una pieza
Ancho	148 mm
Ancho de la zona activa	100 mm
Altura	140 mm
Altura de la zona activa	98 mm
Longitud	20 mm
Apertura de marco, longitudinal	100 mm
Apertura de marco, transversal	98 mm
Grado de protección (IP)	IP67
Material de la superficie activa del sensor	Plástico (PC)
Material de la carcasa	Aluminio
Con protección mecánica contra impactos	Sí
Temperatura ambiente	-25 - 55 °C

Datos ópticos

Resolución dinámica	2,5 mm
Resolución estática	3 mm
Tipo de luz	Luz infrarroja
Mín. tamaño de objeto	3 mm
Longitud de onda del sensor	940 nm

Otros datos

Particularidades	con conexión de aire comprimido
------------------	---------------------------------

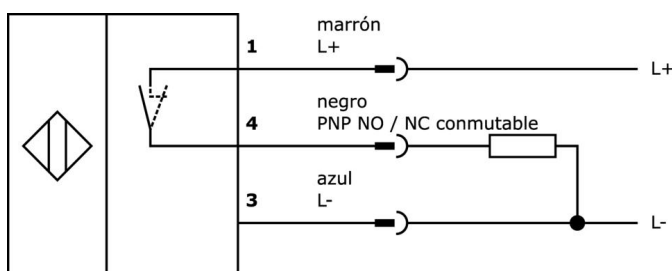
Clasificación

ETIM 8	EC002721 Marco barrera de luz
--------	-------------------------------

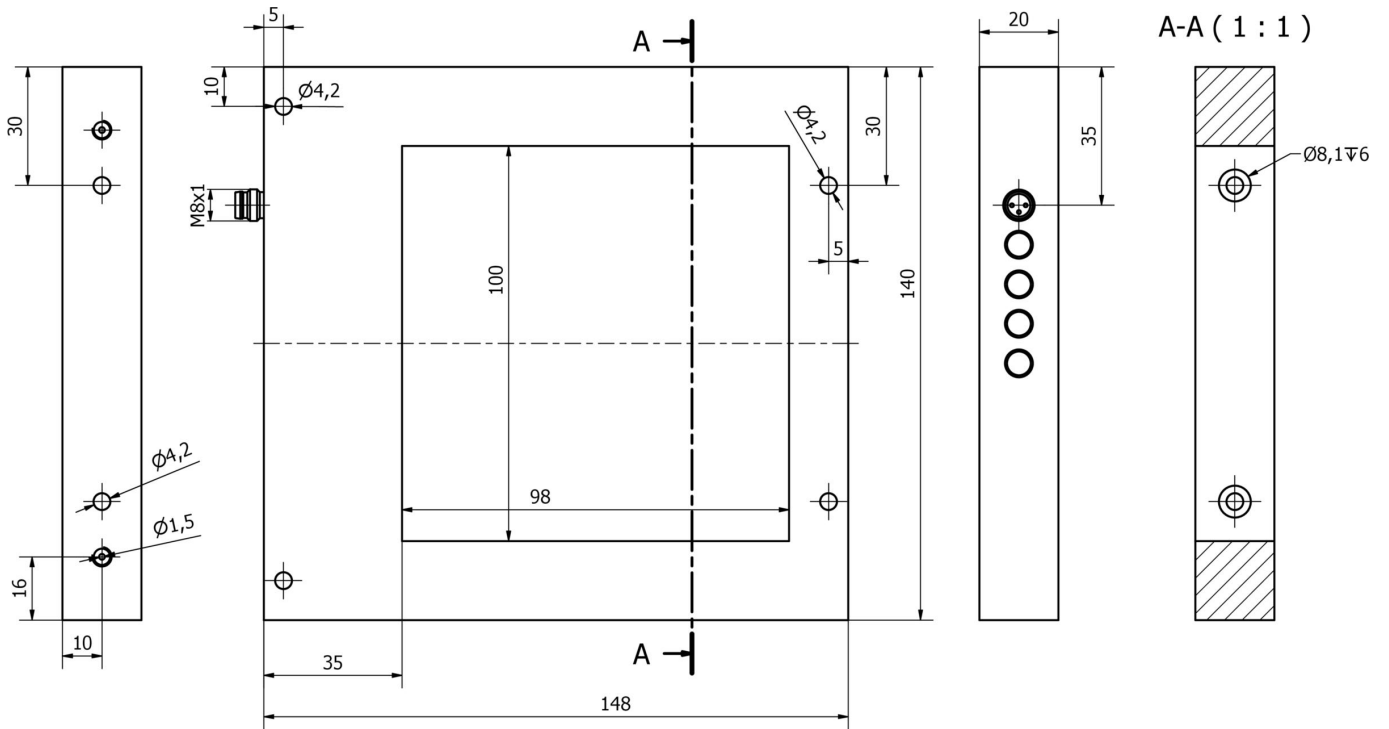
Más

Grupo de productos ipf	112 Fococélulas de marco
dimensiones de embalaje	290 x 230 x 61 mm
Peso bruto	641 g
Código arancelario	85365019
WEEE número	40951076
Conforme a REACH	Sí
Conforme a RoHS	Sí

Conexión

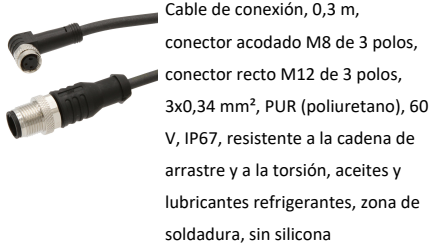


Dibujo acotado



Extracto del programa de accesorios

VK030F80



Cable de conexión, 0,3 m, conector acodado M8 de 3 polos, conector recto M12 de 3 polos, 3x0,34 mm², PUR (poliuretano), 60 V, IP67, resistente a la cadena de arrastre y a la torsión, aceites y lubricantes refrigerantes, zona de soldadura, sin silicona

VK030F84



Cable de conexión, 0,3 m, conector hembra M8 de 3 polos recto, conector macho M12 de 3 polos recto, 3x0,34 mm², PUR (poliuretano), 60 V, IP67, resistente a la cadena de arrastre y a la torsión, aceites y lubricantes refrigerantes, zona de soldadura, sin silicona

VK000036



adaptación, m8 hembra 3polos recto, m12 conector macho 3polos recto, 24v, -25-85°C, ip67, aceites y lubricantes refrigerantes, área de soldadura

VK030F82



Cable de conexión, 0,3 m, conector acodado M8 de 3 polos, conector recto M12 de 3 polos, 3x0,34 mm², PUR (poliuretano), IP67, LED, resistente a la cadena de arrastre y a la torsión, aceites y lubricantes refrigerantes, zona de soldadura, sin silicona

VK060F82



Cable de conexión, 0,6 m, conector acodado M8 de 3 polos, conector recto M12 de 3 polos, 3x0,34 mm², PUR (poliuretano), IP67, LED, resistente a la cadena de arrastre y a la torsión, aceites y lubricantes refrigerantes, zona de soldadura, sin silicona

VK000038



adaptación, m8 hembra 3polos recto, m8 conector macho 4polos recto, 24v, -25-85°C, ip67, aceites y lubricantes refrigerantes, área de soldadura

VK030F72



Cable de conexión, 0,3 m, conector acodado M8 de 3 polos, conector recto M8 de 3 polos, 3x0,34 mm², PUR (poliuretano), IP67, LED, resistente a la cadena de arrastre y a la torsión, aceites y lubricantes refrigerantes, zona de soldadura, sin silicona

VK060F72



Cable de conexión, 0,6 m, conector acodado M8 de 3 polos, conector recto M8 de 3 polos, 3x0,34 mm², PUR (poliuretano), IP67, LED, resistente a la cadena de arrastre y a la torsión, aceites y lubricantes refrigerantes, zona de soldadura, sin silicona

VK003070



caja de conexiones, acodado, autocofeccionable, conexión soldada, ø3,5-5mm, 4a, 60v, -40-85°C, m8 hembra 3polos, ip67, latón

Encontrará más accesorios en nuestra página web



Montaje

El montaje/la instalación solo debe ser llevado a cabo por electricistas cualificados.



Eliminación de residuos

Número WEEE según § 6 párrafo 3 ElektroG: 40951076

Indicaciones de seguridad

/ Antes de la puesta en marcha, asegúrese de que se han respetado todas las indicaciones de seguridad indicadas en la documentación del producto.

/ El uso de estos productos está prohibido si tienen un efecto directo en la seguridad de las personas.