

## OHK00371

### Sensori ottici • Barriere fotoelettriche a telaio

Sensore ottico, telaio 100x98, 140x20x148mm, statico e dinamico, risoluzione 3mm, 10-35V DC, PNP NC/NO, connettore M8 a 3 pin, IP67, alluminio+PMMA, con funzione temporale



Le barriere fotoelettriche optoelettroniche e i sensori ad anello funzionano secondo il principio del sensore fotoelettrico a sbarramento. L'alloggiamento contiene un gran numero di elementi trasmettitori e ricevitori che formano una barriera luminosa e rilevano e registrano un'ampia varietà di oggetti. Esempi di applicazioni di questi sistemi sono i controlli di espulsione su presse, i controlli di presenza e le misure di lunghezza di fili o tubi.

#### Proprietà elettriche

Display	Display a LED
Esecuzione della funzione di commutazione	Contatto normalmente chiuso/normalmente aperto
Progettazione del collegamento elettrico	Connettore a spina M8
Progettazione dell'uscita di commutazione	PNP
Corrente di commutazione nominale	200 mA
Procedura di impostazione	Potenziometro
Allungamento del polso	0,1 - 150 ms
A prova di cortocircuito	Sì
Corrente a vuoto	50 mA
Numero di pali	3
Tempo di risposta	0,1 ms
Protezione contro l'inversione di polarità	Sì
Tensione di esercizio (CC)	10 - 35 V
Funzione tempo	Sì
Funzioni di uscita personalizzabili	Punto di commutazione   Comportamento di commutazione (statico/dinamico)

**Proprietà meccaniche**

Design	Cuboide
Progettazione strutturale	Pezzo unico
Larghezza	148 mm
Larghezza della zona attiva	100 mm
Altezza	140 mm
Altezza della zona attiva	98 mm
Lunghezza	20 mm
Apertura longitudinale del telaio	100 mm
Apertura trasversale del telaio	98 mm
Classe di protezione (IP)	IP67
Materiale della superficie attiva del sensore	Plastica (PC)
Materiale dell'alloggiamento	Alluminio
Con protezione meccanica dagli impatti	Sì
Temperatura ambiente	-25 - 55 °C

**Proprietà ottiche**

Risoluzione dinamica	2,5 mm
Risoluzione statica	3 mm
Tipo di luce	Luce infrarossa
Dimensione minima dell'oggetto	3 mm
Lunghezza d'onda del sensore	940 nm

**Altre proprietà**

Caratteristiche speciali	con attacco per aria compressa
--------------------------	--------------------------------

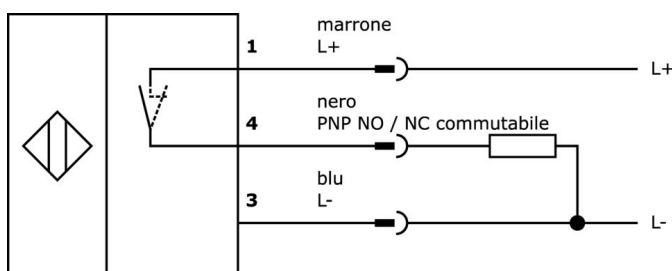
**Classificazione**

ETIM 8	EC002721 Telaio barriera luminosa
--------	-----------------------------------

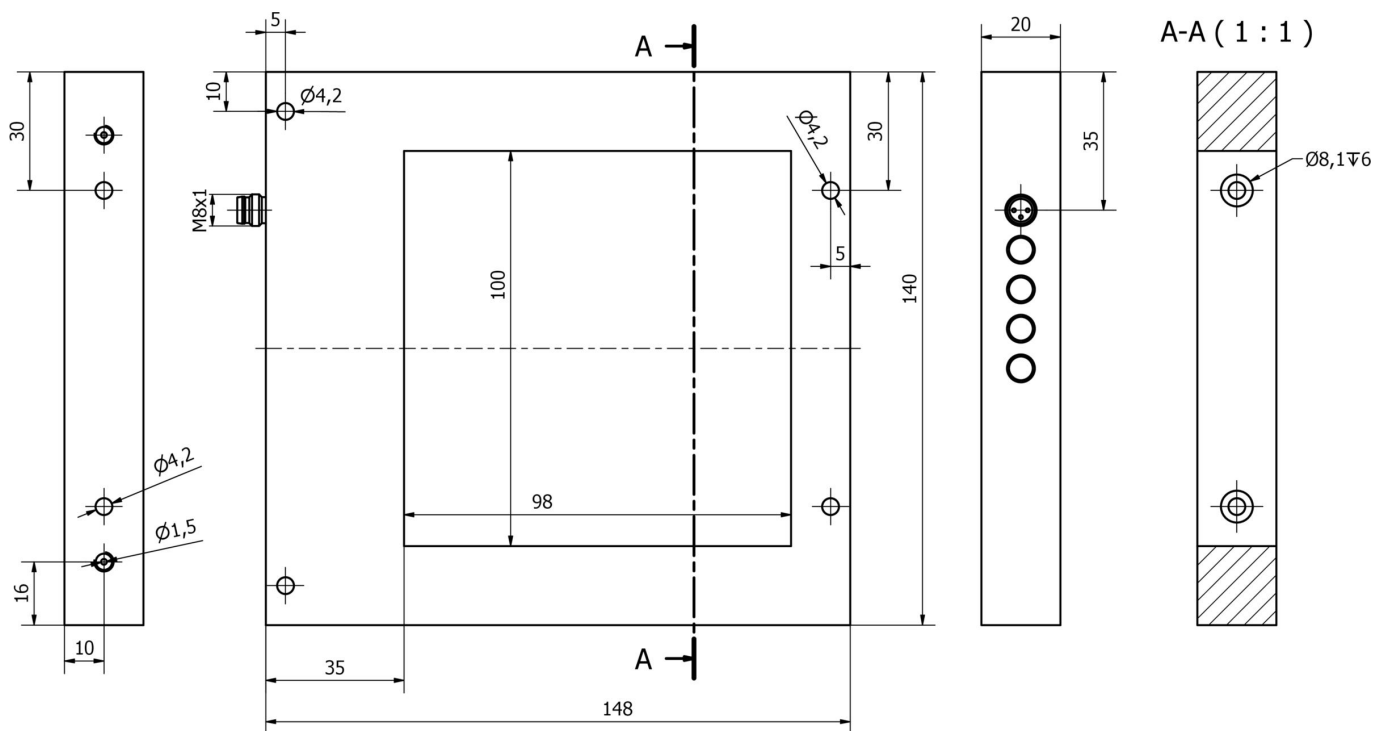
**Ulteriori informazioni**

Gruppo di prodotti IPF	112 Barriere fotoelettriche a telaio
Dimensioni dell'imballaggio	290 x 230 x 61 mm
Peso lordo	641 g
Numero di tariffa doganale	85365019
Numero WEEE	40951076
Conforme a REACH	Sì
Conforme alla direttiva RoHS	Sì

**Schema di collegamento**



**Disegno quotato**



**Estratto del programma di accessori**

**VK030F80**

Cavo di collegamento, 0,3 m, presa M8 a 3 poli angolata, spina M12 a 3 poli diritta, 3x0,34 mm<sup>2</sup>, PUR (poliuretano), 60 V, IP67, resistente alla catena di trascinamento e alla torsione, oli e lubrificanti di raffreddamento, area di saldatura, senza silicone

**VK030F82**

Cavo di collegamento, 0,3 m, presa M8 a 3 poli angolata, spina M12 a 3 poli diritta, 3x0,34 mm<sup>2</sup>, PUR (poliuretano), IP67, LED, resistente alla catena di trascinamento e alla torsione, oli e lubrificanti di raffreddamento, area di saldatura, senza silicone

**VK030F72**

Cavo di collegamento, 0,3 m, presa M8 a 3 poli angolata, spina M8 a 3 poli diritta, 3x0,34 mm<sup>2</sup>, PUR (poliuretano), IP67, LED, resistente alla catena di trascinamento e alla torsione, oli e lubrificanti di raffreddamento, area di saldatura, senza silicone

**VK030F84**

Cavo di collegamento, 0,3 m, connettore M8 a 3 poli diritto, connettore M12 a 3 poli diritto, 3x0,34 mm<sup>2</sup>, PUR (poliuretano), 60 V, IP67, resistente alla catena di trascinamento e alla torsione, oli e lubrificanti di raffreddamento, area di saldatura, senza silicone

**VK060F82**

Cavo di collegamento, 0,6 m, presa M8 a 3 poli angolare, spina M12 a 3 poli diritta, 3x0,34 mm<sup>2</sup>, PUR (poliuretano), IP67, LED, resistente alla catena di trascinamento e alla torsione, oli e lubrificanti di raffreddamento, area di saldatura, senza silicone

**VK060F72**

Cavo di collegamento, 0,6 m, presa M8 a 3 poli angolata, spina M8 a 3 poli diritta, 3x0,34 mm<sup>2</sup>, PUR (poliuretano), IP67, LED, resistente alla catena di trascinamento e alla torsione, oli e lubrificanti di raffreddamento, area di saldatura, senza silicone

**VK000036**

Adattamento, presa M8 a 3 poli diritti, spina M12 a 3 poli diritti, 24V, -25-85°C, IP67, oli e lubrificanti di raffreddamento, area di saldatura

**VK000038**

Adattamento, presa M8 a 3 poli diritti, spina M8 a 4 poli diritti, 24V, -25-85°C, IP67, oli e lubrificanti di raffreddamento, area di saldatura

**VK003070**

Presa per cavo, angolata, autoassemblaggio, connessione a saldare, Ø3,5-5mm, 4A, 60V, -40-85°C, presa M8 a 3 pin, IP67, ottone

Ulteriori accessori sono disponibili sulla nostra homepage

**Installazione**

L'installazione deve essere eseguita esclusivamente da un elettricista qualificato!

**Smaltimento dei rifiuti**

Numero RAEE secondo § 6 par. 3 ElektroG:  
40951076

**Istruzioni di sicurezza**

- / Prima della messa in funzione, accertarsi che siano state rispettate tutte le indicazioni di sicurezza contenute nella documentazione del prodotto.
- / L'uso di questi prodotti è vietato se ha un impatto diretto sulla sicurezza personale.