

OHK00371

Sensores ópticos • Barreiras fotoeléctricas

Sensor óptico, moldura 100x98, 140x20x148mm, estático e dinâmico, resolução 3mm, 10-35V DC, PNP NC/NO, conector M8 de 3 pinos, IP67, Alumínio+PMMA, Com função de tempo



Os sensores fotoeléctricos de estrutura optoelectrónica e os sensores de anel funcionam de acordo com o princípio do sensor fotoeléctrico de barreira. A caixa contém um grande número de elementos emissores e receptores que formam uma cortina de luz e, assim, detectam e registam uma grande variedade de objectos. Exemplos de aplicações para estes sistemas são controlos de ejeção em prensas, controlos de presença e medições de comprimento de fios ou tubos.

Características eléctricas

Ecrã	Ecrã LED
Execução da função de comutação	Normalmente fechado/ normalmente aberto
Concepção da ligação eléctrica	Conector M8
Versão de saída de comutação	PNP
Corrente nominal de comutação	200 mA
Procedimento de definição	Potenciómetro
Alongamento do pulso	0,1 - 150 ms
À prova de curto-circuito	Sim
Corrente em vazio	50 mA
Número de postes	3
Tempo de resposta	0,1 ms
Protecção contra polaridade inversa	Sim
Tensão de funcionamento (DC)	10 - 35 V
Função de tempo	Sim
Funções de saída	Ponto de comutação Comportamento de comutação (estático/dinâmico)

Características mecânicas

Tipo	Cubóide
Estrutural-Execução	Uma peça
Largo	148 mm
Largura da zona activa	100 mm
Altura	140 mm
Altura da zona activa	98 mm
Comprimento	20 mm
Abertura longitudinal do quadro	100 mm
Abertura transversal do quadro	98 mm
Classe de protecção (IP)	IP67
Material da superfície activa do sensor	Plástico (PC)
Material do invólucro	Alumínio
Com protecção contra impactos mecânicos	Sim
Temperatura ambiente	-25 - 55 °C

Características ópticas

Resolução dinâmica	2,5 mm
Resolução estática	3 mm
Tipo de luz	Luz infravermelha
Tamanho mínimo do objecto	3 mm
Comprimento de onda do sensor	940 nm

Outras características

Características especiais	com ligação de ar comprimido
---------------------------	------------------------------

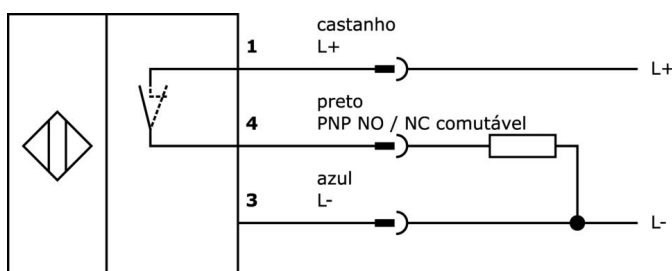
Classificação

ETIM 8	EC002721 Moldura de barreira luminosa
--------	---------------------------------------

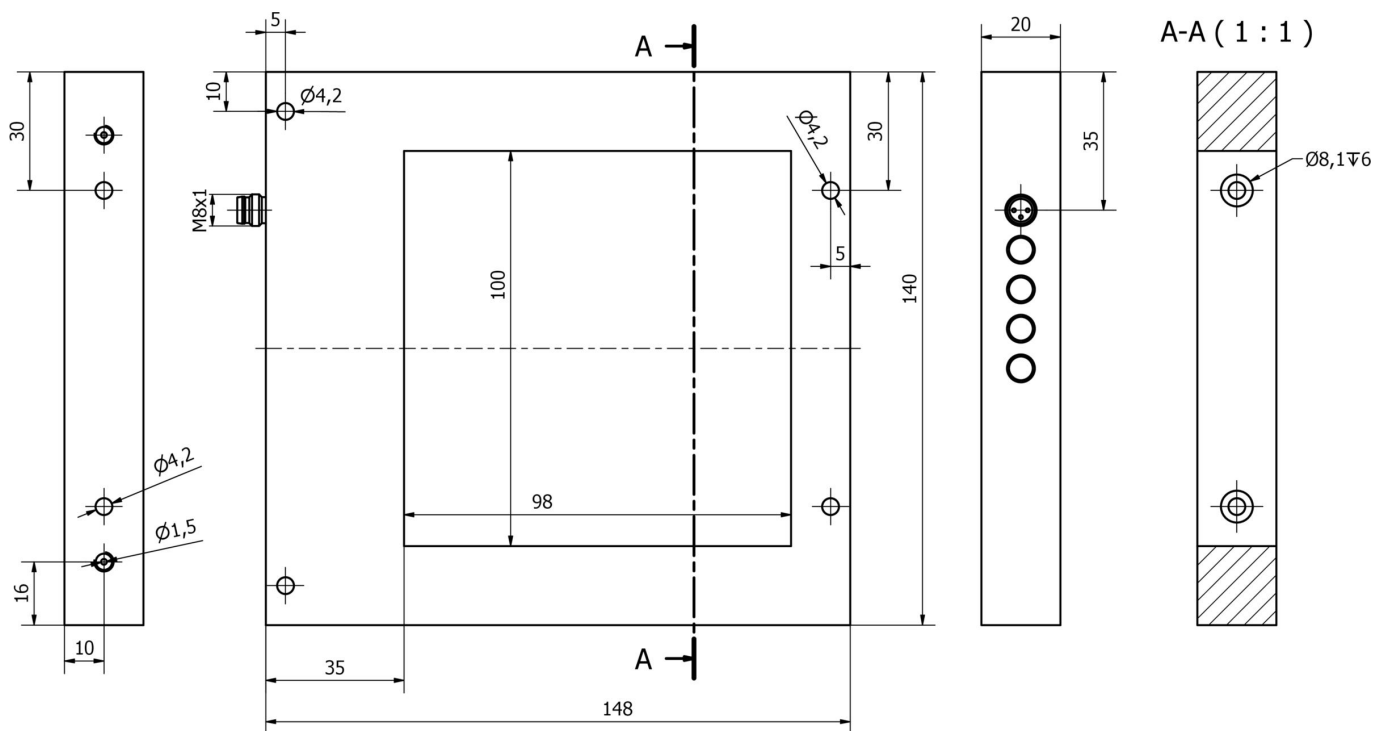
Mais

Grupo de produtos IPF	112 barreiras de luz de quadro
dimensões da embalagem	290 x 230 x 61 mm
Peso bruto	641 g
Número da pauta aduaneira	85365019
Número WEEE	40951076
Em conformidade com o REACH	Sim
Conformidade com RoHS	Sim

Ligação



Desenho dimensional



Programa de acessórios de extracção

VK030F80

Cabo de ligação, 0,3m, tomada M8 de 3 pinos angular, ficha M12 de 3 pinos reta, 3x0,34mm², PUR (poliuretano), 60V, IP67, resistente à corrente de arrasto e à torção, óleos e lubrificantes de arrefecimento, área de soldadura, sem silicone

VK030F84

Cabo de ligação, 0,3m, tomada M8 de 3 pinos rectos, ficha M12 de 3 pinos rectos, 3x0,34mm², PUR (poliuretano), 60V, IP67, resistente à corrente de arrasto e à torção, óleos e lubrificantes de arrefecimento, área de soldadura, sem silicone

VK000036

Adaptação, M8 fêmea (tomada) 3 pinos rectos, M12 macho (conector) 3 pinos rectos, 24V, -25-85°C, IP67, Óleo e lubrificantes de arrefecimento, Zona de soldadura

VK030F82

Cabo de ligação, 0,3m, tomada M8 de 3 pinos angular, ficha M12 de 3 pinos reta, 3x0,34mm², PUR (poliuretano), IP67, LED, resistente à corrente de arrasto e à torção, óleos e lubrificantes de arrefecimento, zona de soldadura, sem silicone

VK060F82

Cabo de ligação, 0,6m, tomada M8 de 3 pinos angular, ficha M12 de 3 pinos reta, 3x0,34mm², PUR (poliuretano), IP67, LED, resistente à corrente de arrasto e à torção, óleos e lubrificantes de arrefecimento, zona de soldadura, sem silicone

VK000038

Adaptação, M8 fêmea (tomada) 3 pinos rectos, M8 macho (conector) 4 pinos rectos, 24V, -25-85°C, IP67, Óleo e lubrificantes de arrefecimento, Zona de soldadura

VK030F72

Cabo de ligação, 0,3m, tomada M8 de 3 pinos angular, ficha M8 de 3 pinos reta, 3x0,34mm², PUR (poliuretano), IP67, LED, resistente à corrente de arrasto e à torção, óleos e lubrificantes de arrefecimento, zona de soldadura, sem silicone

VK060F72

Cabo de ligação, 0,6 m, tomada M8 de 3 pinos angular, ficha M8 de 3 pinos reta, 3x0,34 mm², PUR (poliuretano), IP67, LED, resistente à corrente de arrasto e à torção, óleos e lubrificantes de arrefecimento, zona de soldadura, sem silicone

VK003070

Tomada de cabo, Angular, Adequado para auto-montagem, Ligação de soldadura, Ø3,5-5mm, 4A, 60V, -40-85°C, M8 Fêmea (tomada) 3 pinos, IP67, Latão

Pode encontrar mais acessórios na nossa página inicial

**Instalação**

A montagem / instalação só pode ser efectuada por um electricista qualificado!

**Eliminação**

Número WEEE de acordo com § 6 para. 3
ElektroG: 40951076

Avisos de segurança

- / Antes da primeira utilização, certifique-se de que segue todas as instruções de segurança que possam ser fornecidas nas informações sobre o produto.
- / Nunca utilize estes dispositivos em aplicações em que a segurança de uma pessoa dependa da sua funcionalidade.