

## OHK00570

### Optische Sensoren • Rahmen-Lichtschraken

Sensor Optisch, Rahmen 100x92, 152x130x15mm, statisch und dynamisch, Auflösung 3mm, 18-30V DC, PNP/NPN NC/NO, M8-Steckverbinder 3polig, IP67, Aluminium+Kunststoff, Mit Zeitfunktion



Optoelektronische Rahmenlichtschraken und Ringsensoren arbeiten nach dem Prinzip der Einweg-Lichtschraken. In dem Gehäuse befinden sich eine Vielzahl an Sender und Empfänger Elementen, die einen Lichtvorhang bilden und somit verschiedenste Objekte detektieren und erfassen. Anwendungsbeispiele für diese Systeme sind Auswurfkontrollen an Pressen, Anwesenheitskontrollen und Längenvermessungen von Drähten oder Rohren.

#### Elektrische Eigenschaften

|  |   |
|--|---|
| Ansprechzeit                             | 0,05 ms   |
| Anzeige                                  | LED-Anzeige                                       |
| Ausführung der Schaltfunktion            | Öffner/Schließer                                  |
| Ausführung des elektrischen Anschlusses  | Steckverbinder M8                                 |
| Ausführung des Schaltausgangs            | Gegentakt (Push/Pull)                             |
| Bemessungsschaltstrom                    | 100 mA  |
| Einstellverfahren                        | Potentiometer                                     |
| Impulsverlängerung                       | 0 - 150 ms  |
| Kurzschlussfest                          | Ja  |
| Leerlaufstrom                            | 45 mA   |
| Polzahl                                  | 3   |
| Reaktionszeit                            | 0,05 ms   |
| Schutzklasse                             | III   |
| Spannungsabfall                          | 2 V   |
| Verpolungssicher                         | Ja  |
| Unterstützte Kommunikationsschnittstelle | IO-Link   |
| Betriebsspannung (DC)                    | 18 - 30 V   |
| Zeitfunktion                             | Ja  |
| Anpassbare Ausgangsfunktionen            | Schaltpunkt   Schaltverhalten (Statisch/Dynaisch) |

**Mechanische Eigenschaften**

|                              |             |
|------------------------------|-------------|
| Bauform                      | Quader      |
| Bauliche-Ausführung          | Zweiteilig  |
| Breite                       | 130 mm      |
| Breite der aktiven Zone      | 100 mm      |
| Höhe                         | 15 mm       |
| Höhe der aktiven Zone        | 92 mm       |
| Länge                        | 151,5 mm    |
| Rahmenöffnung längs          | 92 mm       |
| Rahmenöffnung quer           | 100 mm      |
| Schutzart (IP)               | IP67        |
| Werkstoff der aktiven Fläche | Kunststoff  |
| Werkstoff des Gehäuses       | Aluminium   |
| Mit mechanischem Prallschutz | Ja          |
| Umgebungstemperatur          | -10 - 60 °C |

**Optische Eigenschaften**

|                     |               |
|---------------------|---------------|
| Auflösung dynamisch | 2,5 mm        |
| Auflösung statisch  | 3 mm          |
| Lichtart            | Infrarotlicht |
| Min. Objektgröße    | 3 mm          |

**Sonstige Eigenschaften**

|                 |        |
|-----------------|--------|
| IO-Link-Version | V1.1.3 |
|-----------------|--------|

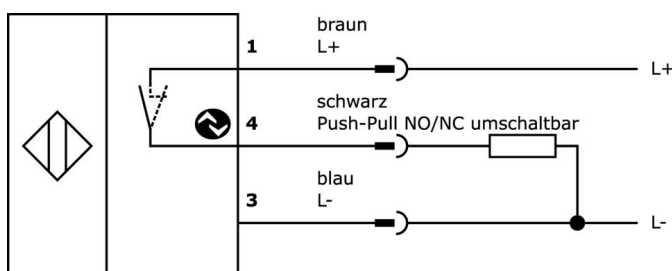
**Klassifizierung**

|        |  |
|--------|--|
| ETIM 8 |  |
|--------|--|

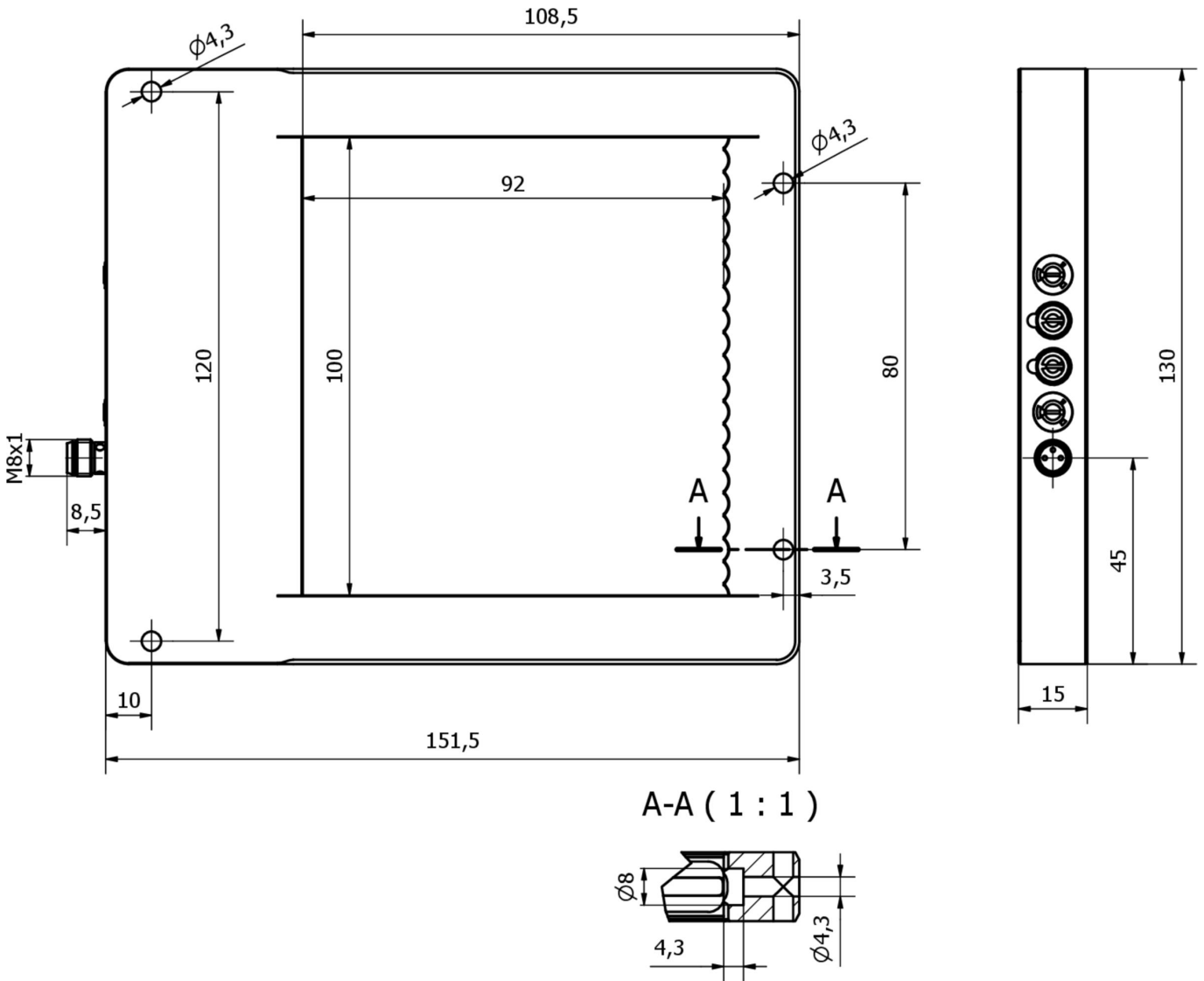
**Weiteres**

|                   |                          |
|-------------------|--------------------------|
| IPF Produktgruppe | 112 Rahmenlichtschranken |
| Verpackungsmaße   | 315 x 190 x 40 mm        |
| Bruttogewicht     | 426 g                    |
| Zolltarifnummer   | 85365019                 |
| WEEE-Nummer       | 40951076                 |
| POP-konform       | Ja                       |
| REACH-konform     | Ja                       |
| RoHS konform      | Ja                       |

**Anschlussbild**




**Massbild**




**Auszug Zubehörprogramm**

**VK030F82**



Verbindungsleitung, 0,3m, M8  
Dose 3polig abgewinkelt, M12  
Stecker 3polig gerade, 3x0,34mm<sup>2</sup>,  
PUR (Polyurethan), IP67, LED,  
Schleppketten- und torsionsfähig,  
Öle und Kühlschmiermittel,  
Schweißbereich, Silikonfrei

**VK060F82**




Verbindungsleitung, 0,6m, M8  
Dose 3polig abgewinkelt, M12  
Stecker 3polig gerade, 3x0,34mm<sup>2</sup>,  
PUR (Polyurethan), IP67, LED,  
Schleppketten- und torsionsfähig,  
Öle und Kühlschmiermittel,  
Schweißbereich, Silikonfrei

**VK200271**




Anschlussleitung, 2m, M8 Dose  
3polig abgewinkelt, freies  
Leitungsende, 3x0,34mm<sup>2</sup>, PUR  
(Polyurethan), Ø4,3mm, -30-90°C,  
IP67, LED, Schleppketten- und  
torsionsfähig, Öle und  
Kühlschmiermittel,  
Schweißbereich, Silikonfrei

**VK500271**




Anschlussleitung, 5m, M8 Dose  
3polig abgewinkelt, freies  
Leitungsende 3polig, 3x0,34mm<sup>2</sup>,  
PUR (Polyurethan), Ø4,3mm, -30-  
90°C, IP67, LED, Schleppketten-  
und torsionsfähig, Öle und  
Kühlschmiermittel,  
Schweißbereich, Silikonfrei

**VK000036**




Adaptierung, M8 Dose 3polig  
gerade, M12 Stecker 3polig  
gerade, 24V, -25-85°C, IP67, Öle  
und Kühlschmiermittel,  
Schweißbereich

**VK003070**




Kabeldose, abgewinkelt,  
Selbstkonfektionierbar,  
Lötanschluss, Ø3,5-5mm, 4A, 60V,  
-40-85°C, M8 Dose 3polig, IP67,  
Messing

**VK003074**




Kabeldose, gerade,  
Selbstkonfektionierbar,  
Lötanschluss, Ø3,5-5mm, 4A, 60V,  
-40-85°C, M8 Dose 3polig, IP67,  
Messing

**VK030F72**



Verbindungsleitung, 0,3m, M8  
Dose 3polig abgewinkelt, M8  
Stecker 3polig gerade, 3x0,34mm<sup>2</sup>,  
PUR (Polyurethan), IP67, LED,  
Schleppketten- und torsionsfähig,  
Öle und Kühlschmiermittel,  
Schweißbereich, Silikonfrei

**VK060F72**



Verbindungsleitung, 0,6m, M8  
Dose 3polig abgewinkelt, M8  
Stecker 3polig gerade, 3x0,34mm<sup>2</sup>,  
PUR (Polyurethan), IP67, LED,  
Schleppketten- und torsionsfähig,  
Öle und Kühlschmiermittel,  
Schweißbereich, Silikonfrei

Weiteres Zubehör finden Sie auf unserer Homepage



**Einbau**

Einbau / Installation darf nur durch eine  
Elektrofachkraft erfolgen!



**Entsorgung**

WEEE-Nummer gemäß § 6 Abs. 3 ElektroG:  
40951076

**Sicherheitshinweise**

/ Bitte vergewissern Sie sich vor Inbetriebnahme, dass alle ggf. in der Produktdokumentation aufgeführten  
Sicherheitshinweise beachtet wurden.

/ Bei direkter Auswirkung auf die Personensicherheit ist die Anwendung dieser Produkte untersagt.

/ Die zum Betrieb Ihres Gerätes ggf. erforderliche Software, Treiber oder IODD-Dateien können Sie kostenlos auf unserer  
Homepage herunterladen: [www.ipf.de](http://www.ipf.de)