

OR310300

Optické senzory • Reflexní světelné závory

Senzor Optický, reflexní, 32x20x12mm, červené světlo polarizované, bodový, Sn: 20-6000, 10-30V DC, PNP programovatelný/konfigurovatelný, 2m kabelový ocas 4vodičový, IP67, plast ABS+PMMA, S polarizačním filtrem

- / plastové pouzdro
- / kompaktní provedení
- / Spínací výstup č/nc přepínatelný
- / Připojení kabelu



Polarizační filtr Viditelné červené světlo

Optické senzory fungují bezkontaktně. Detekují objekty bez ohledu na jejich vlastnosti (např. tvar, barva, struktura povrchu, materiál). Základní způsob činnosti je založen na vysílači a přijímači světla. Existují tři různé verze: 1. Senzor s průchozím paprskem se skládá ze dvou samostatných zařízení, vysílače a přijímače, které jsou vzájemně vyrovnány. Je-li světelný paprsek mezi oběma zařízeními přerušen, spínací výstup integrovaný v přijímači změní svůj stav. 2. V reflexní světelné závoře jsou vysílač a přijímač umístěny v jednom zařízení. Vysílaný světelný paprsek se odráží na přijímač pomocí reflektoru, který je namontován naproti. Jakmile je světelný paprsek přerušen, spínací výstup integrovaný v zařízení změní svůj stav. 3. Snímač s rozptýleným odrazem má vysílač a přijímač v jednom zařízení. Vyslaný světelný paprsek se odráží od detekovaného objektu. Jakmile přijímač detekuje odražené světlo, spínací výstup integrovaný v zařízení změní svůj stav.

Elektrické vlastnosti

Odezva/doba poklesu	1 ms
Zobrazení	LED displej
Provedení spínací funkce	programovatelný/konfigurovatelný
Provedení elektrické přípojky	Kabely
Provedení spínacího výstupu	PNP
Jmenovitý spínací proud	100 mA
Odolné proti zkratům	Ano
Proud naprázdno	20 mA
Doba odezvy	1 ms
Zbytkové zvlnění	10 %
Snímací rozsah	20 - 4500 mm
Frekvence spínání	500 Hz
Pokles napětí	2 V
Snímací funkce	světlem/tmou přepínaný/fázovaný
Chráněné proti přepólování	Ano
Doba poklesu	1 ms
Provozní napětí (DC)	10 - 30 V
S polarizačním filtrem	Ano

Mechanické vlastnosti

Počet vodičů	4
Průřez vodiče	0,14 mm ²
Design	Kvádr
Šířka	12 mm
Výška	31,5 mm
Délka kabelu	2 m
Skladovací teplota	-20 - 70 °C
Délka	20 mm
Max. utahovací moment	0,5 Nm
Odolnost proti nárazu	30 g
Druh krytí (IP)	IP67
Odolnost vůči vibracím	55 Hz
Materiál aktivní plochy snímače	Plast (PMMA)
Materiál krytu	Plast (ABS)
Opláštění kabelu	Plast (PVC)
Okolní teplota	-20 - 55 °C
Průměr vedení	3,6 mm

Optické vlastnosti

Druh světla	Červené světlo polarizované
Tvar světelného paprsku	Bod
Vlnová délka snímače	632 nm

Ostatní vlastnosti

Referenční médium / objekt	AO000007
----------------------------	----------

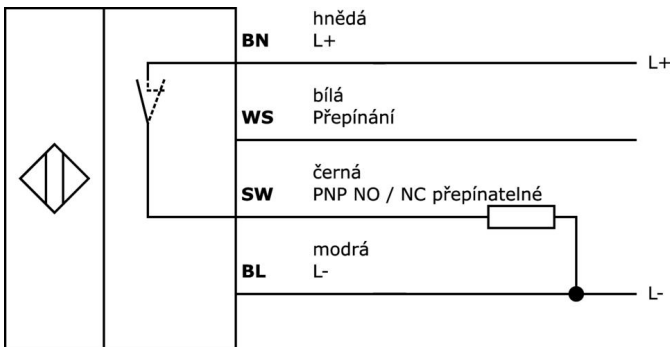
Klasifikace

ETIM 8	
--------	--

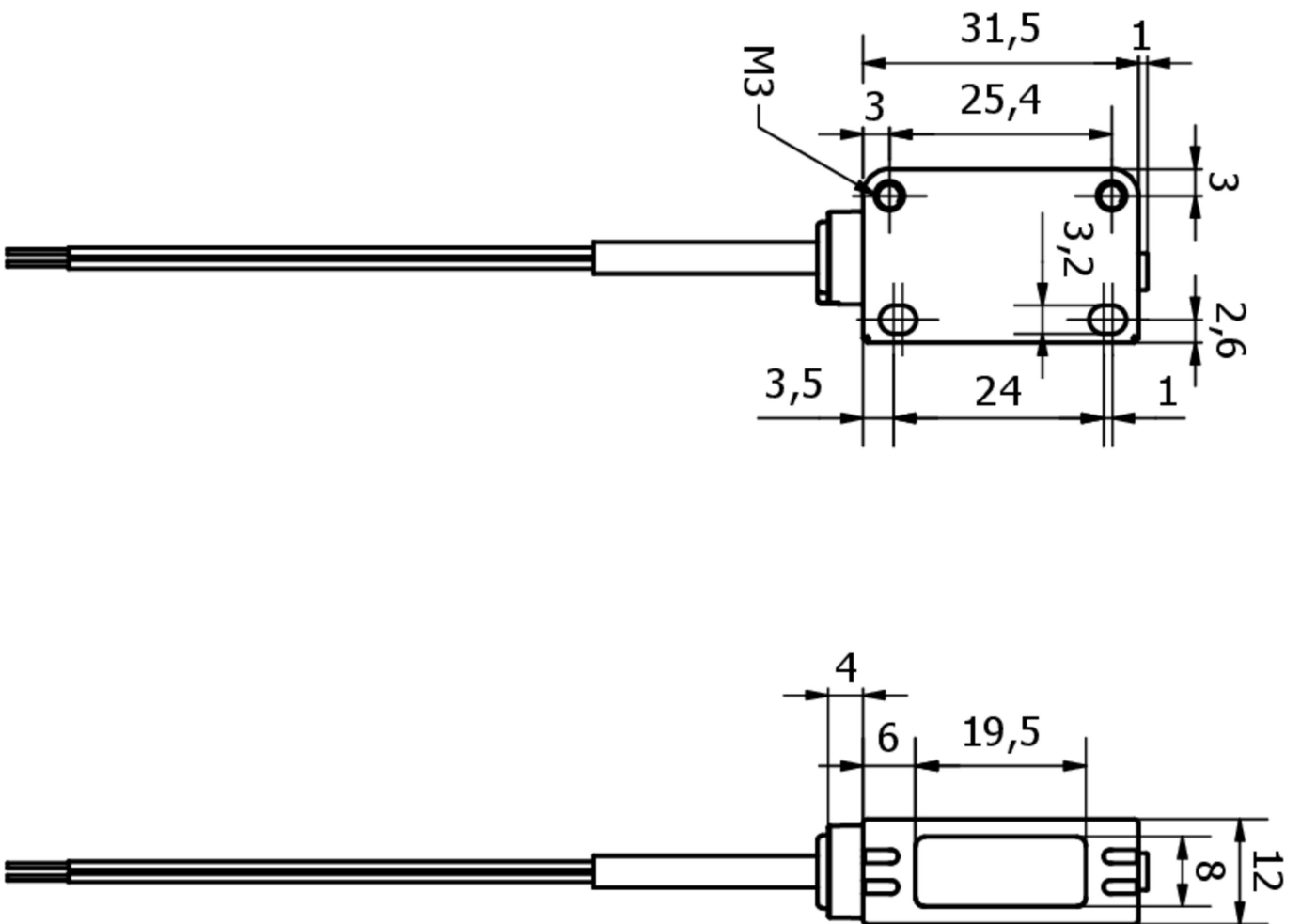
Další

Skupina produktů IPF	100 Optické senzory
Rozměry balení	220 x 170 x 15 mm
Hrubá váha	49 g
Číslo zboží	85365019
WEEE číslo	40951076
V souladu s ODS	Ano
V souladu s POP	Ano
V souladu s REACH	Ano
V souladu s RoHS	Ano

Přípojka



Rozměrový výkres



Výňatek z programu příslušenství

VK003079



Zástrčka kabelu, přímý, Vhodné pro montáž svépomocí, Pájecí přívod, Ø3,5-5mm, 4A, 30V, -40-85°C, M8 Samec (zástrčka) 4pólový, IP67, Mosaz

VK003179



Zástrčka kabelu, přímý, Vhodné pro montáž svépomocí, Přípojka šroubení, Ø3,5-5mm, 4A, 30V, -40-85°C, M8 Samec (zástrčka) 4pólový, IP67, Mosaz

VK003026



Zástrčka kabelu, zahnutý, Vhodné pro montáž svépomocí, Přípojka šroubení, Ø3-6,5mm, 4A, 240V, -25-90°C, M12 Samec (zástrčka) 4pólový, IP67, PBT

VK003028



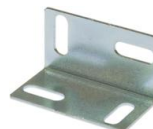
Zástrčka kabelu, přímý, Vhodné pro montáž svépomocí, Přípojka šroubení, Ø3-6,5mm, 4A, 240V, -25-90°C, M12 Samec (zástrčka) 4pólový, IP67, PBT

AY000118



Příslušenství Snímač, Upevňovací sada, Kov, Kulový kloub

AO000473



Příslušenství Optické, Upevňovací úhelníky, 19x19x34mm, Upevňovací materiál pro snímač, úhel, Ocel

AO000004



Příslušenství Optické, Světlomet, Ø20mm 6vysoký, Samolepicí, PMMA+PMMA, Polarizované

AO000005



Příslušenství Optické, Světlomet, Ø40mm 7vysoký, Samolepicí, PMMA+PMMA, Polarizované

VY000004



Napájení stejnosměrným proudem, Snímač Tester, 120x26x72mm, 18, 0,04A, Spoj pružinového (proti)tahu 4pólový, IP20, Plast

Další příslušenství najdete na našich domovských stránkách



Montáž

Montáž / instalaci smí provádět pouze kvalifikovaný elektrikář!



Likvidace

Číslo WEEE podle § 6 odst. 3 ElektroG: 40951076

Bezpečnostní pokyny

/ Před uvedením do provozu prosím zkontrolujte, zda byly dodrženy veškeré bezpečnostní pokyny, které jsou případně uvedené v dokumentaci výrobku.

/ Nikdy nepoužívejte tato zařízení v aplikacích, kde bezpečnost osob závisí na jejich funkčnosti.