

## OR310300

### Sensores ópticos • Fococélulas reflexivas

Sensor óptico, réflex, 32x20x12mm, luz roja polarizada, puntual, Sn: 20-6000, 10-30V DC, PNP programable/configurable, 2m cable 4 hilos, IP67, plástico ABS+PMMA, Con filtro de polarización

- / carcasa de plástico
- / diseño compacto
- / Salida de conmutación no/nc conmutable
- / Conexión de cable



### Filtro de polarización Luz roja visible

Los sensores ópticos funcionan sin contacto. Detectan objetos independientemente de sus propiedades (por ejemplo, forma, color, estructura de la superficie, material). El modo básico de funcionamiento se basa en la transmisión y recepción de luz. Existen tres tipos diferentes: 1. el sensor de haz luminoso pasante consta de dos dispositivos separados, un emisor y un receptor, que están alineados entre sí. Si se interrumpe el haz de luz entre los dos dispositivos, la salida de conmutación integrada en el receptor cambia su estado. 2 En el sensor catadióptrico, el emisor y el receptor se encuentran en un solo dispositivo. El haz de luz transmitido se refleja en el receptor mediante un reflector que se monta enfrente. En cuanto se interrumpe el haz de luz, la salida de conmutación integrada en el dispositivo cambia su estado. 3. con el sensor de luz, el emisor y el receptor se encuentran en un solo dispositivo. El haz de luz transmitido es reflejado por el objeto a detectar. En cuanto el receptor detecta la luz reflejada, la salida de conmutación integrada en el dispositivo cambia de estado.

#### Datos eléctricos

Tiempo de respuesta/caída	1 ms
Pantalla	pantalla LED
Ejecución de la función de conmutación	programable/configurable
Versión de la conexión eléctrica	Cable
Versión de la salida de conmutación	PNP
Corriente de conmutación asignada	100 mA
A prueba de cortocircuitos	Sí
Corriente en vacío	20 mA
Tiempo de reacción	1 ms
Ondulación residual	10 %
Distancia de conmutación	20 - 4500 mm
Frecuencia de conmutación	500 Hz
Caída de tensión	2 V
Función de escaneo	de conmutación claridad/oscuridad
Con protección contra la inversión de polaridad	Sí
Tiempo de caída	1 ms
Tensión de servicio (CC)	10 - 30 V
Con filtro de polarización	Sí

**Datos mecánicos**

Número de hilos	4
Sección de hilo	0,14 mm <sup>2</sup>
Diseño	Cubo
Ancho	12 mm
Altura	31,5 mm
Longitud de cable	2 m
Temperatura de almacenamiento	-20 - 70 °C
Longitud	20 mm
Máximo par de apriete	0,5 Nm
Resistencia a los choques	30 g
Grado de protección (IP)	IP67
Resistencia a las vibraciones	55 Hz
Material de la superficie activa del sensor	Plástico (PMMA)
Material de la carcasa	Plástico (ABS)
Material del revestimiento del cable	Plástico (PVC)
Temperatura ambiente	-20 - 55 °C
Diámetro de cable	3,6 mm

**Datos ópticos**

Tipo de luz	Luz roja polarizada
Forma del haz de luz	Punto
Longitud de onda del sensor	632 nm

**Otros datos**

Medio / objeto de referencia	AO000007
------------------------------	----------

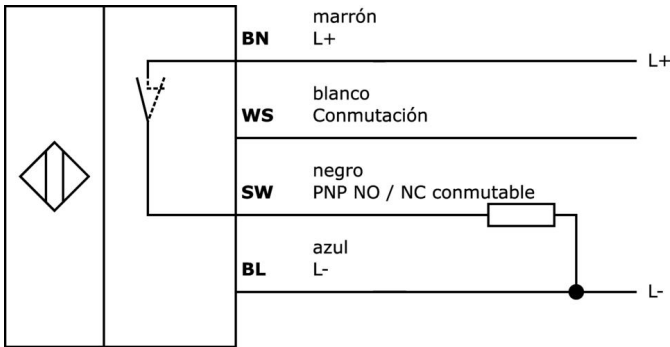
**Clasificación**

ETIM 8
--------

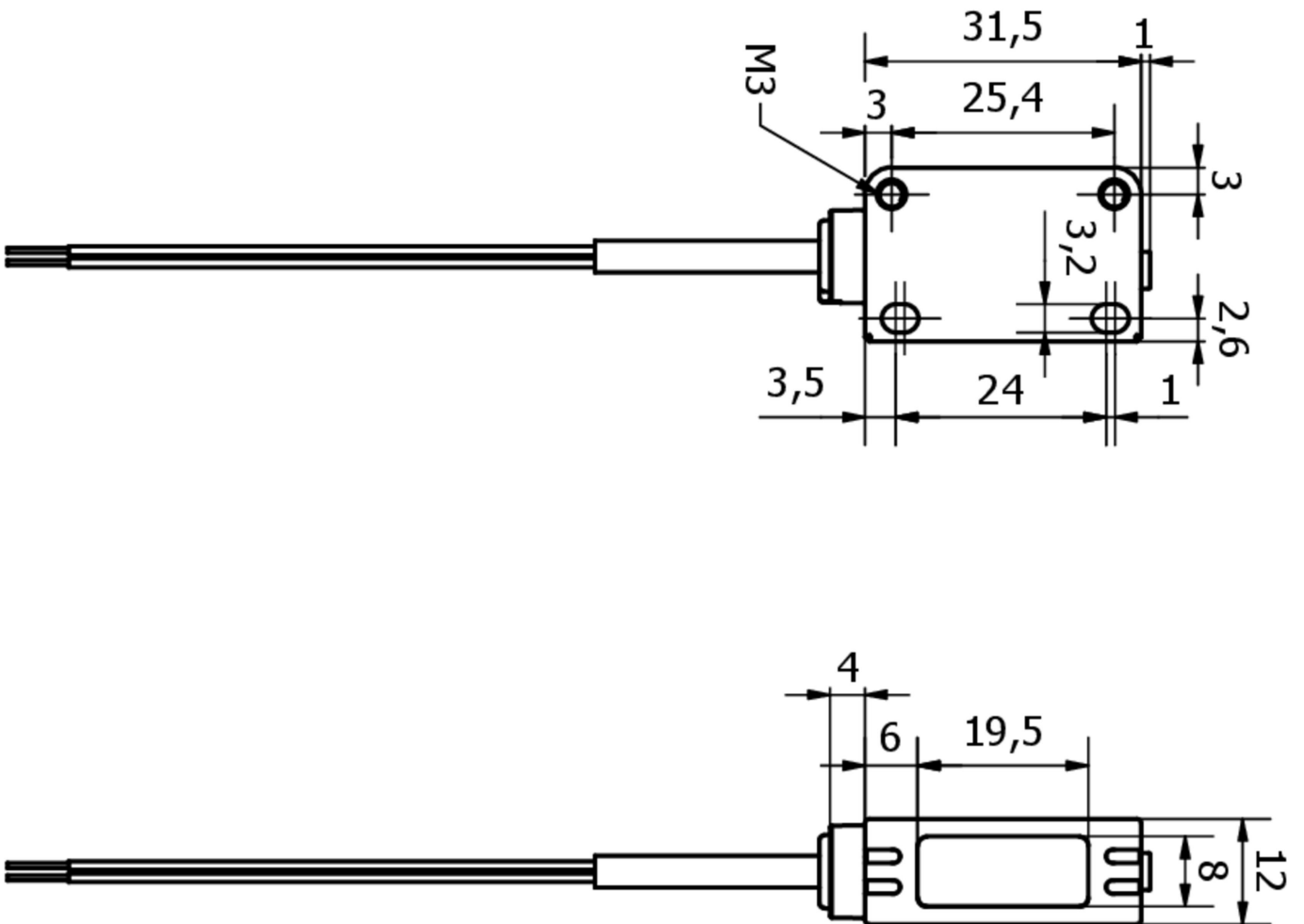
**Más**

Grupo de productos ipf	100 Sensores ópticos
dimensiones de embalaje	220 x 170 x 15 mm
Peso bruto	49 g
Código arancelario	85365019
WEEE número	40951076
Conforme con OzDS	Sí
Conforme con POP	Sí
Conforme a REACH	Sí
Conforme a RoHS	Sí

**Conexión**



**Dibujo acotado**



**Extracto del programa de accesorios**

**VK003079**



conector de cable, recto, autocofeccionable, conexión soldada, ø3,5-5mm, 4a, 30v, -40-85°C, m8 conector macho 4polos, ip67, latón

**VK003179**



conector de cable, recto, autocofeccionable, conexión con tornillos, ø3,5-5mm, 4a, 30v, -40-85°C, m8 conector macho 4polos, ip67, latón

**VK003026**



conector de cable, acodado, autocofeccionable, conexión con tornillos, ø3-6,5mm, 4a, 240v, -25-90°C, m12 conector macho 4polos, ip67, pbt

**VK003028**



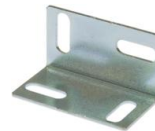
conector de cable, recto, autocofeccionable, conexión con tornillos, ø3-6,5mm, 4a, 240v, -25-90°C, m12 conector macho 4polos, ip67, pbt

**AY000118**



accesorios sensor, Kit de fijación, Metal, rótula

**AO000473**



accesorios óptico, Escuadra de fijación, 19x19x34mm, Material de fijación para sensor, escuadras, Acero

**AO000004**



accesorios óptico, reflector, ø20mm 6alto, autoadhesivo, pmma+pmma, polarizado

**AO000005**



accesorios óptico, reflector, ø40mm 7alto, autoadhesivo, pmma+pmma, polarizado

**VY000004**



alimentación de corriente continua, sensor tester, 120x26x72mm, 18V, 0,04a, conexión por resorte 4polos, ip20, plástico

Encontrará más accesorios en nuestra página web



**Montaje**

El montaje/la instalación solo debe ser llevado a cabo por electricistas cualificados.



**Eliminación de residuos**

Número WEEE según § 6 párrafo 3 ElektroG: 40951076

**Indicaciones de seguridad**

/ Antes de la puesta en marcha, asegúrese de que se han respetado todas las indicaciones de seguridad indicadas en la documentación del producto.

/ El uso de estos productos está prohibido si tienen un efecto directo en la seguridad de las personas.