

## OR310300

### Czujniki optyczne • Bariery światła odbitego

Czujnik optyczny, refleksyjny, 32x20x12mm, światło czerwone spolaryzowane, punktowy, Sn: 20-6000, 10-30V DC, PNP programowalny/konfigurowalny, kabel 2m 4-żyłowy, IP67, tworzywo ABS+PMMA, z filtrem polaryzacyjnym

- / obudowa z tworzywa sztucznego
- / kompaktowa konstrukcja
- / Przełączane wyjście no/nc
- / Połączenie kablowe



### Filtr polaryzacyjny Widoczne czerwone światło

Czujniki optyczne działają bezdotykowo. Wykrywają obiekty niezależnie od ich właściwości (np. kształtu, koloru, struktury powierzchni, materiału). Podstawowy tryb działania opiera się na transmisji i odbiorze światła. Istnieją trzy różne typy czujników: 1. czujnik przelotowy składa się z dwóch oddzielnych urządzeń, nadajnika i odbiornika, które są ustawione względem siebie. Jeśli wiązka światła między dwoma urządzeniami zostanie przerwana, wyjście przełączające zintegrowane z odbiornikiem zmienia swój stan. 2 W przypadku czujnika odblaskowego nadajnik i odbiornik znajdują się w jednym urządzeniu. Nadawana wiązka światła jest odbijana do odbiornika przez odbłyśnik zamontowany naprzeciwko. Gdy tylko wiązka światła zostanie przerwana, wyjście przełączające zintegrowane z urządzeniem zmienia swój stan. 3. W przypadku czujnika światła nadajnik i odbiornik znajdują się w jednym urządzeniu. Nadawana wiązka światła jest odbijana przez wykrywany obiekt. Gdy tylko odbiornik wykryje odbite światło, wyjście przełączające zintegrowane z urządzeniem zmienia swój stan.

#### Właściwości elektryczne

Czas reakcji	1 ms
Wyświetlacz	Wyświetlacz LED
Wykonywanie funkcji przełączania	Programowalne/konfigurowalne
Projekt połączenia elektrycznego	Kable
Konstrukcja wyjścia przełączającego	PNP
Znamionowy prąd przełączania	100 mA
Odporność na zwarcia	Tak
Prąd bez obciążenia	20 mA
Czas reakcji	1 ms
Ripple	10 %
Odległość przełączania	20 - 4500 mm
Częstotliwość przełączania	500 Hz
Spadek napięcia	2 V
Funkcja dotykowa	Przełączanie światło/ciemność
Zabezpieczenie przed odwrotną polaryzacją	Tak
Marnowanie czasu	1 ms
Napięcie robocze (DC)	10 - 30 V
Z filtrem polaryzacyjnym	Tak

**Właściwości mechaniczne**

Liczba rdzeni	4
Przekrój poprzeczny rdzenia	0,14 mm <sup>2</sup>
Projekt	Prostopadłościan
Szerokość	12 mm
Wysokość	31,5 mm
Długość kabla	2 m
Temperatura przechowywania	-20 - 70 °C
Długość	20 mm
Maksymalny moment dokręcania	0,5 Nm
Odporność na wstrząsy	30 g
Klasa ochrony (IP)	IP67
Odporność na wibracje	55 Hz
Materiał aktywnej powierzchni czujnika	Tworzywa sztuczne (PMMA)
Materiał obudowy	Tworzywo sztuczne (ABS)
Materiał osłony kabla	Tworzywo sztuczne (PVC)
Temperatura otoczenia	-20 - 55 °C
Średnica kabla	3,6 mm

**Właściwości optyczne**

Rodzaj światła	Spolaryzowane światło czerwone
Kształt wiązki światła	Punkt
Długość fali czujnika	632 nm

**Inne właściwości**

Nośnik odniesienia / obiekt	AO000007
-----------------------------	----------

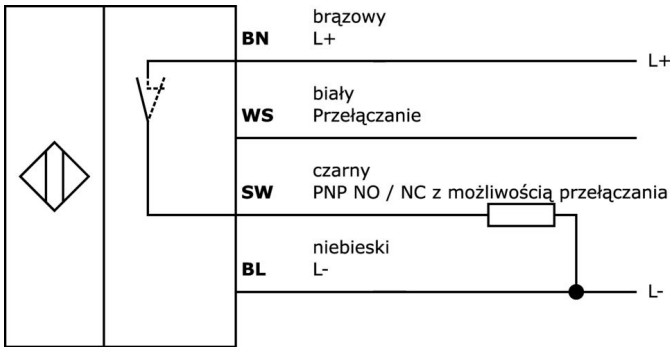
**Klasyfikacja**

ETIM 8	
--------	--

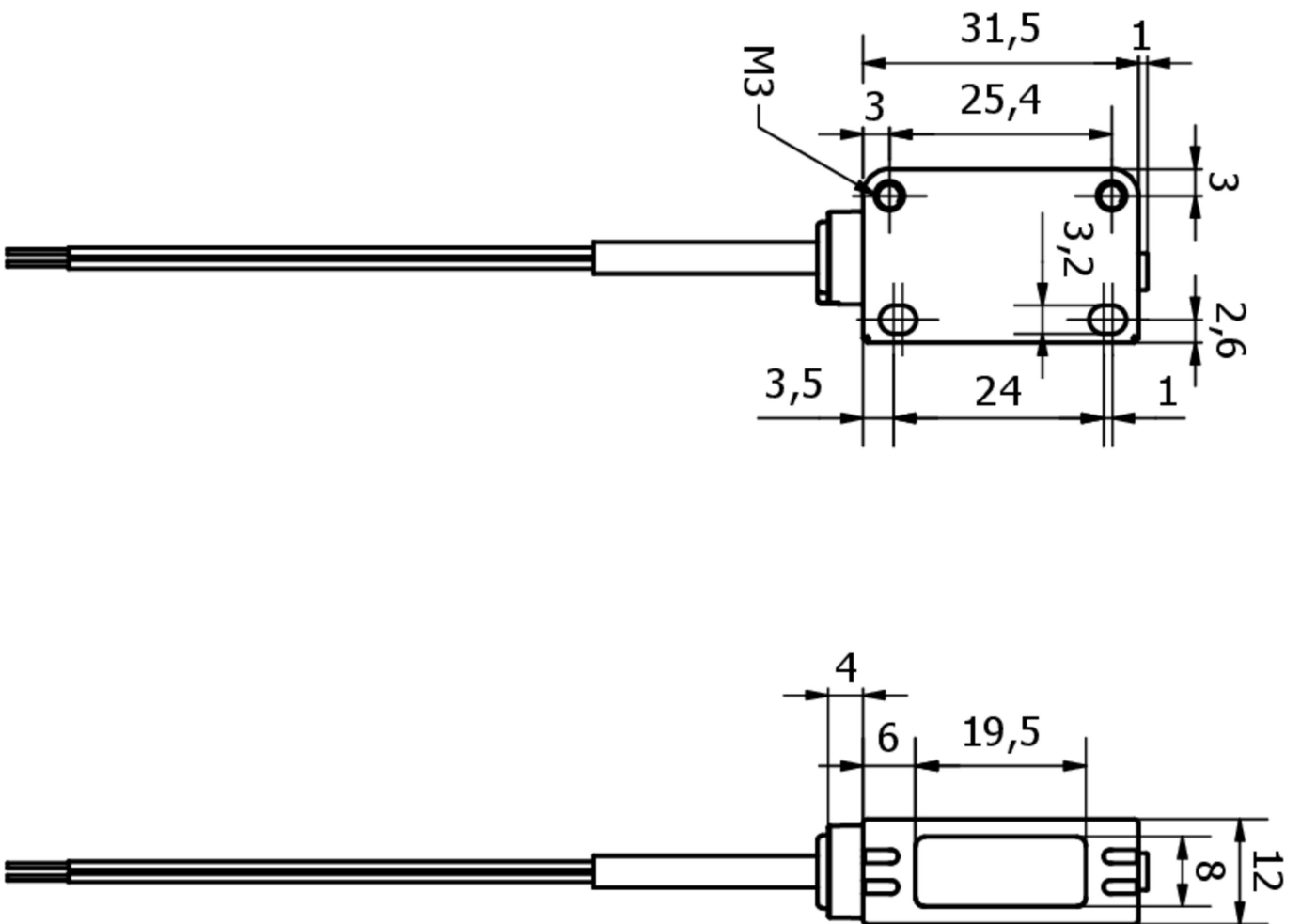
**Więcej informacji**

Grupa produktów IPF	100 Czujniki optyczne
Wymiary opakowania	220 x 170 x 15 mm
Masa brutto	49 g
Numer taryfy celnej	85365019
Numer WEEE	40951076
Zgodność z OzDS	Tak
Zgodność z POP	Tak
Zgodność z REACH	Tak
Zgodność z dyrektywą RoHS	Tak

**Schemat połączeń**



**Rysunek wymiarowy**



**Fragment programu akcesoriów**

**VK003079**



Złącze kablowe, proste, do samodzielnego montażu, połączenie lutowane, Ø3.5-5mm, 4A, 30V, -40-85°C, wtyk M8 4-pin, IP67, mosiądz

**VK003179**



Złącze kablowe, proste, do samodzielnego montażu, połączenie śrubowe, Ø3.5-5mm, 4A, 30V, -40-85°C, wtyk M8 4-pin, IP67, mosiądz

**VK003026**



Złącze kablowe, kątowe, do samodzielnego montażu, połączenie śrubowe, Ø3-6.5mm, 4A, 240V, -25-90°C, wtyk M12 4-pin, IP67, PBT

**VK003028**



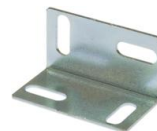
Złącze kablowe, proste, do samodzielnego montażu, połączenie śrubowe, Ø3-6.5mm, 4A, 240V, -25-90°C, wtyk M12 4-stykowy, IP67, PBT

**AY000118**



Akcesoria Czujnik, zestaw montażowy, metalowy, przegub kulowy

**AO000473**



Akcesoria optyczne, wspornik montażowy, 19x19x34mm, materiał montażowy do czujnika, wspornik, stal

**AO000004**



Akcesoria Optyczne, odbłyśnik, Ø20mm 6 wysoki, samoprzylepny, PMMA+PMMA, polaryzacyjny

**AO000005**



Akcesoria Optyczne, odbłyśnik, Ø40mm 7 wysoki, samoprzylepny, PMMA+PMMA, polaryzacyjny

**VY000004**



Zasilacz DC, tester czujników, 120x26x72mm, 18V, 0.04A, 4-pinowe złącze sprężynowe, IP20, tworzywo sztuczne

Więcej akcesoriów można znaleźć na naszej stronie internetowej



**Instalacja**

Instalacja może być przeprowadzona wyłącznie przez wykwalifikowanego elektryka!



**Usuwanie odpadów**

Numer WEEE zgodnie z § 6 ust. 3 ElektroG: 40951076

**Instrukcje bezpieczeństwa**

/ Przed uruchomieniem należy upewnić się, że przestrzegane są wszystkie instrukcje bezpieczeństwa zawarte w dokumentacji produktu.

/ Korzystanie z tych produktów jest zabronione, jeśli mają one bezpośredni wpływ na bezpieczeństwo osobiste.