

OR310300

Sensores ópticos • Sensores retro-reflexivos

Sensor Óptico, reflexo, 32x20x12mm, luz vermelha polarizada, pontual, Sn: 20-6000, 10-30V DC, PNP programável/configurável, 2m cabo 4-fios, IP67, plástico ABS+PMMA, Com filtro de polarização

- / caixa de plástico
- / design compacto
- / Saída de comutação no/nc comutável
- / Ligação do cabo



Filtro polarizador Luz vermelha visível

Os sensores ópticos funcionam sem contacto. Detectam objectos independentemente das suas propriedades (por exemplo, forma, cor, estrutura da superfície, material). O modo básico de funcionamento baseia-se na transmissão e receção de luz. Existem três tipos diferentes: 1. o sensor de feixe de luz consiste em dois dispositivos separados, um emissor e um recetor, que estão alinhados um com o outro. Se o feixe de luz entre os dois dispositivos for interrompido, a saída de comutação integrada no recetor altera o seu estado. 2 Com o sensor retrorreflector, o transmissor e o recetor estão localizados num único dispositivo. O feixe de luz transmitido é refletido no recetor por um refletor a ser montado no lado oposto. Assim que o feixe de luz é interrompido, a saída de comutação integrada no dispositivo muda o seu estado. 3. com o sensor de luz, o emissor e o recetor estão num único dispositivo. O feixe de luz transmitido é refletido pelo objeto a ser detectado. Assim que o recetor detecta a luz reflectida, a saída de comutação integrada no dispositivo muda o seu estado.

Características eléctricas

Tempo de resposta	1 ms
Ecrã	Ecrã LED
Execução da função de comutação	programável/configurável
Concepção da ligação eléctrica	Cabo
Versão de saída de comutação	PNP
Corrente nominal de comutação	100 mA
À prova de curto-circuito	Sim
Corrente em vazio	20 mA
Tempo de resposta	1 ms
Ondulação residual	10 %
Distância de comutação	20 - 4500 mm
Frequência de comutação	500 Hz
Queda de tensão	2 V
Função táctil	comutação claro/escuro
Protecção contra polaridade inversa	Sim
Tempo de Outono	1 ms
Tensão de funcionamento (DC)	10 - 30 V
Com filtro de polarização	Sim

Características mecânicas

Número do fio	4
Secção transversal do núcleo	0,14 mm ²
Tipo	Cubóide
Largo	12 mm
Altura	31,5 mm
Comprimento do cabo	2 m
Temperatura de armazenamento	-20 - 70 °C
Comprimento	20 mm
Binário de aperto máximo	0,5 Nm
Resistência ao choque	30 g
Classe de protecção (IP)	IP67
Resistência à vibração	55 Hz
Material da superfície activa do sensor	Plástico (PMMA)
Material do invólucro	Plástico (ABS)
Material da bainha do cabo	Plástico (PVC)
Temperatura ambiente	-20 - 55 °C
Diâmetro do cabo	3,6 mm

Características ópticas

Tipo de luz	Luz vermelha polarizada
Forma do feixe de luz	Artigo
Comprimento de onda do sensor	632 nm

Outras características

Meio de referência / objecto	AO000007
------------------------------	----------

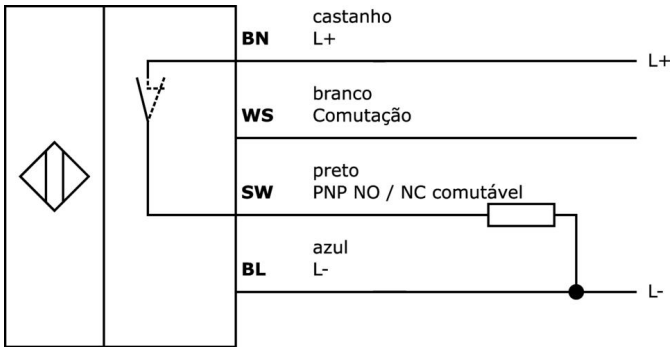
Classificação

ETIM 8

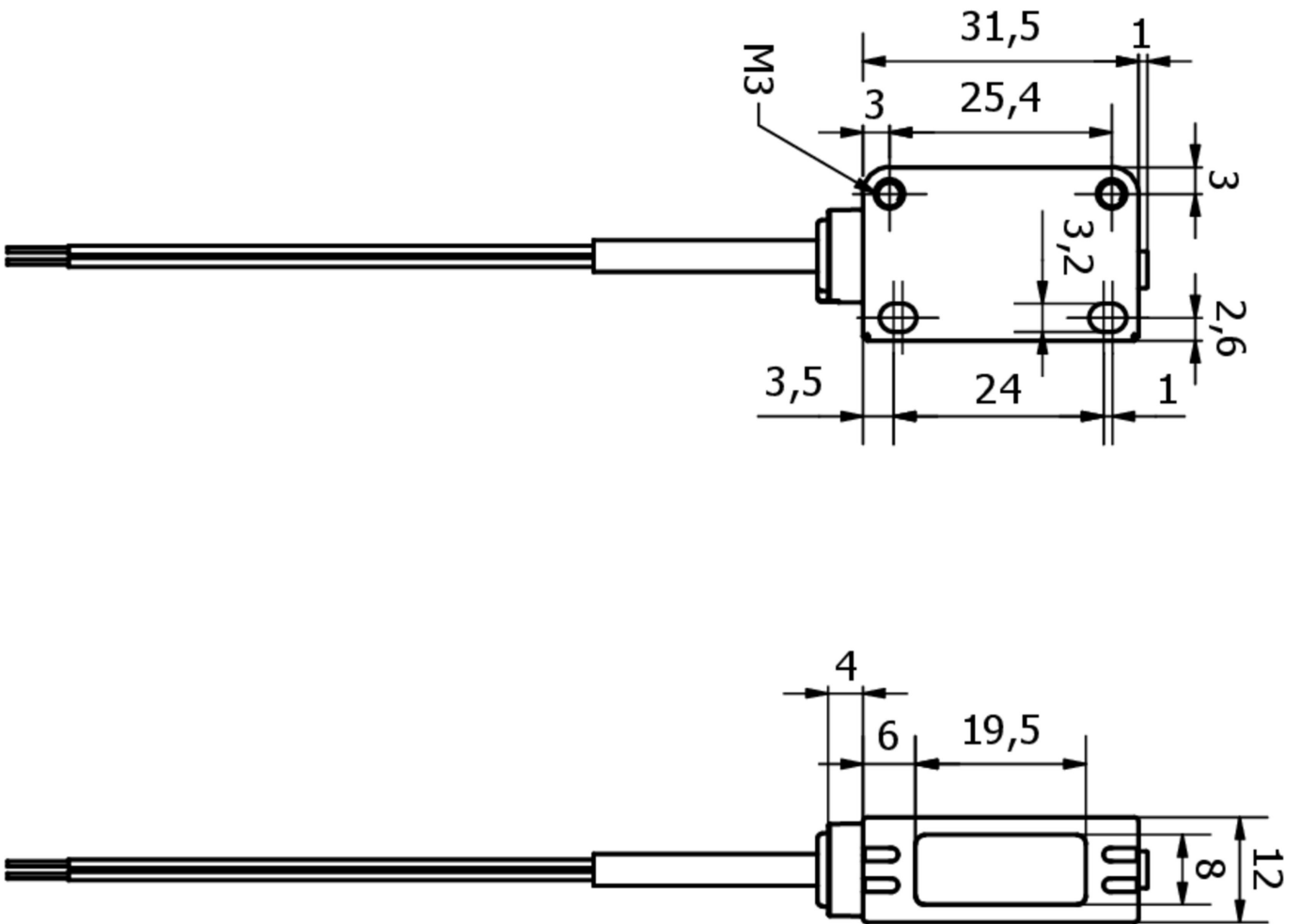
Mais

Grupo de produtos IPF	100 sensores ópticos
dimensões da embalagem	220 x 170 x 15 mm
Peso bruto	49 g
Número da pauta aduaneira	85365019
Número WEEE	40951076
Conformidade com OzDS	Sim
Compatível com POP	Sim
Em conformidade com o REACH	Sim
Conformidade com RoHS	Sim

Ligação



Desenho dimensional



Programa de acessórios de extracção

VK003079



Conector de cabo, recto, adequado para auto-montagem, ligação de soldadura, Ø3,5-5mm, 4A, 30V, -40-85°C, M8 macho (conector) 4 pinos, IP67, latão

VK003179



Conector de cabo, Reto, Adequado para auto-montagem, Conexão de parafuso, Ø3,5-5mm, 4A, 30V, -40-85°C, M8 macho (conector) 4 pinos, IP67, Latão

VK003026



Conector de cabo, angular, adequado para auto-montagem, ligação de parafuso, Ø3-6,5mm, 4A, 240V, -25-90°C, M12 macho (conector) 4 pinos, IP67, PBT

VK003028



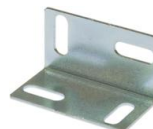
Conector de cabo, recto, adequado para auto-montagem, ligação de parafuso, Ø3-6,5mm, 4A, 240V, -25-90°C, M12 macho (conector) 4 pinos, IP67, PBT

AY000118



sensor de acessórios, kit de fixação, Metal, junta esférica

AO000473



acessórios ópticos, Suporte angular de montagem, 19x19x34mm, Material de montagem para sensor, suportes, Aço

AO000004



acessórios ópticos, reflector, Ø20mm 6altura, Auto-adesivo, PMMA+PMMA, Polarizado

AO000005



acessórios ópticos, reflector, Ø40mm 7altura, Auto-adesivo, PMMA+PMMA, Polarizado

VY000004



Fonte de alimentação DC, testador de sensores, 120x26x72mm, 18, 0.04A, ligação com grampo de mola 4pin, IP20, Plástico

Pode encontrar mais acessórios na nossa página inicial



Instalação

A montagem / instalação só pode ser efectuada por um electricista qualificado!



Eliminação

Número WEEE de acordo com § 6 para. 3 ElektroG: 40951076

Avisos de segurança

/ Antes da primeira utilização, certifique-se de que segue todas as instruções de segurança que possam ser fornecidas nas informações sobre o produto.

/ Nunca utilize estes dispositivos em aplicações em que a segurança de uma pessoa dependa da sua funcionalidade.