

## OR310300

### 光学传感器 • 反射式传感器

光学传感器，反射式，32x20x12mm，红光偏振，点式，Sn：20-6000，10-30V DC，PNP 可编程/可配置，2 米电缆 4 线制，IP67，塑料 ABS+PMMA，带偏振滤波器

- / 塑料外壳
- / 设计紧凑
- / 开关输出无/有开关
- / 电缆连接



### 偏振滤光片 可见红灯

光学传感器无需接触即可工作。它们可以检测物体的任何属性（如形状、颜色、表面结构、材料）。其基本工作模式是基于光的发射和接收。有三种不同的类型：1. 透射光传感器由两个独立的装置组成，一个是发射器，另一个是接收器，这两个装置相互对准。如果两个装置之间的光束被打断，集成在接收器中的开关输出就会改变其状态。2 采用逆反射式传感器时，发射器和接收器合二为一。发射光束通过安装在对面的反射器反射到接收器上。一旦光束中断，集成在设备中的开关输出就会改变其状态。3. 使用光传感器时，发射器和接收器合二为一。发射的光束被要检测的物体反射。一旦接收器检测到反射光，集成在设备中的开关输出就会改变其状态。

#### 电气特性

响应/衰减时间	1 毫秒
显示	LED显示屏
开关功能的类型	可编程/可配置
电气连接的类型	电缆
开关输出的类型	PNP
额定开关电流	100 毫安
短路保护	是
空载电流	20 毫安
反应时间	1 毫秒
残余纹波	10 %
切换距离	20 - 4500 mm
开关频率	500 Hz
电压下降	2 V
扫描功能	光照/暗照模式
反向极性保护	是
衰减时间	1 毫秒
工作电压 ( DC )	10 - 30 V
带偏光镜	是

**机械特征**

核心数量	4
电线横截面	0,14 mm <sup>2</sup>
设计	长方体
宽度	12 mm
高度	31.5 mm
电缆长度	2 m
储存温度	-20 - 70 °C
长度	20 mm
最大紧固扭矩	0.5 牛
抗冲击性	30 g
保护程度 ( IP )	IP67
抗震性	55 Hz
传感器的有效区域材料	塑料 ( PMMA )
外壳材料	塑料 ( ABS )
电缆护套的材料	塑料 ( PVC )
环境温度	-20 - 55 °C
线路直径	3.6 mm

**光学特征**

光源	偏振红光
光束形式	观点
传感器的波长	632 纳米

**其他特点**

开关触点	AO000007
------	----------

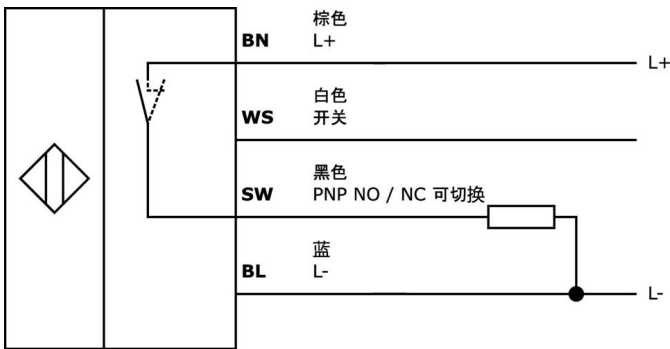
**种类**

ETIM 8	
--------	--

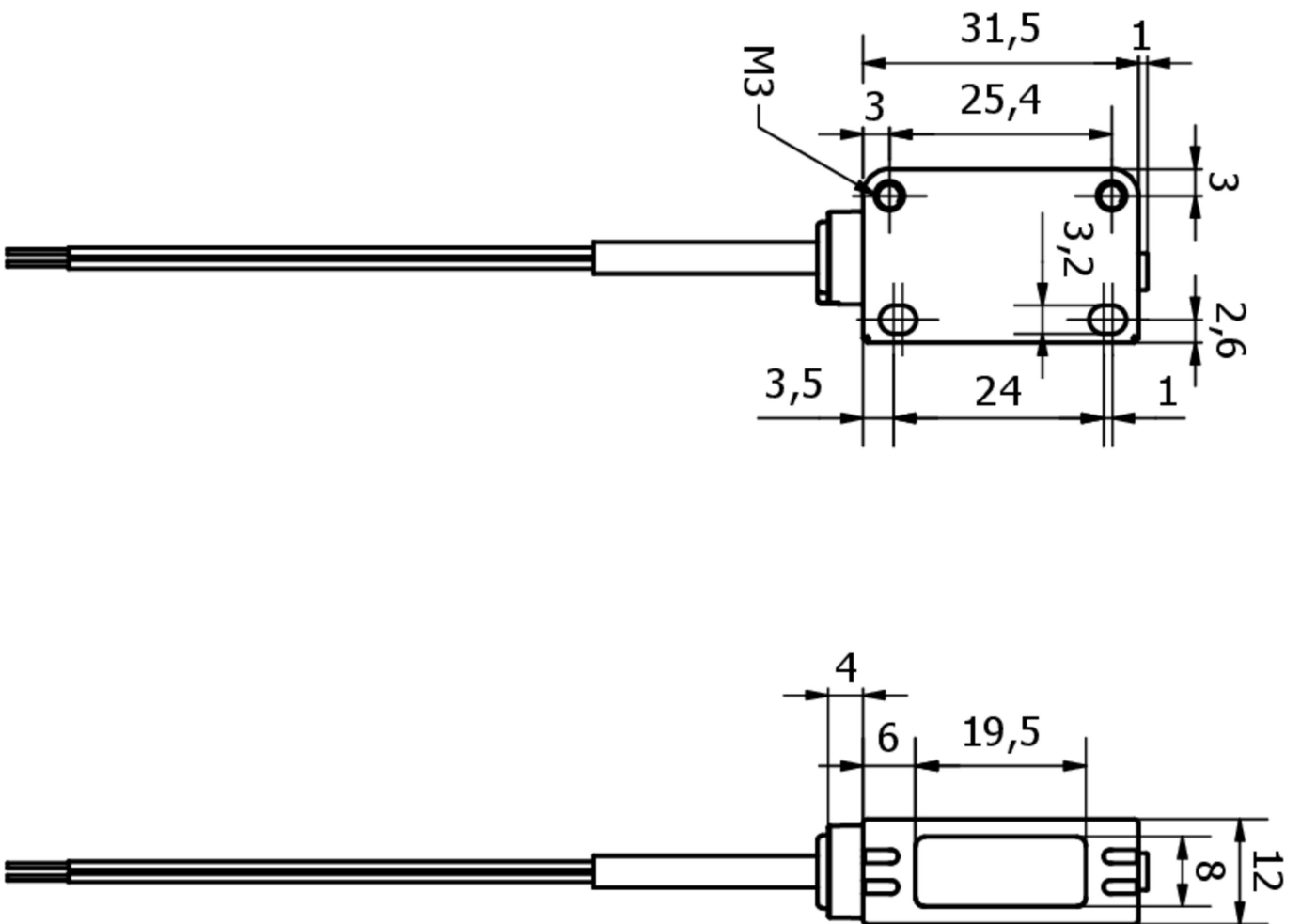
**更多**

IPF 产品组	100个光学传感器
包装尺寸	220 x 170 x 15 mm
总重量	49 g
海关税号	85365019
WEEE 编号	40951076
符合 OzDS 标准	是
符合 POP 要求	是
适应性强	是
符合 RoHS 标准	是

连接



尺寸图



摘录配件方案

**VK003079**



电缆连接器, 直型, 适合自行组装, 焊接连接,  $\varnothing 3.5$ -5mm, 4A, 30V, -40-85°C, M8公型 (连接器) 4针, IP67, 黄铜

**VK003179**



电缆连接器, 直型, 适合自行组装, 螺钉连接,  $\varnothing 3.5$ -5mm, 4A, 30V, -40-85°C, M8公型 (连接器) 4针, IP67, 黄铜

**VK003026**



电缆连接器, 成角度, 适合自行组装, 螺钉连接,  $\varnothing 3.5$ -5mm, 4A, 240V, -25-90°C, M12公型 (连接器) 4针, IP67, PBT

**VK003028**



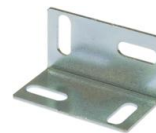
电缆连接器, 直型, 适合自行组装, 螺钉连接,  $\varnothing 3.5$ -5mm, 4A, 240V, -25-90°C, M12公型 (连接器) 4针, IP67, PBT

**AY000118**



附件传感器, 夹具套件, 金属, 球状接头

**AO000473**



光学配件, 安装角度支架, 19x19x34mm, 传感器的安装材料, 支架, 钢铁

**AO000004**



配件光学, 反射器,  $\varnothing 20$ mm 6high, 自粘, PMMA+PMMA, 偏光性

**AO000005**



配件光学, 反射器,  $\varnothing 40$ mm 7high, 自粘, PMMA+PMMA, 偏光性

**VY000004**



直流电源, 传感器测试仪, 120x26x72mm, 18V, 0.04A, 弹簧夹连接4针, IP20, 塑料。

您可以在我们的主页上找到更多配件



**安装**  
安装工作只能由合格的电工来完成!



**废弃处理**  
根据第 6 条第 3 款 ElektroG 规定的 WEEE 编号: 40951076

安全警告

- 在初始操作之前, 请确保遵循产品信息中可能提供的所有安全说明。
- 切勿在人的安全取决于其功能的应用中使用这些设备。