

OS106001

Světelné závory s vysokým výkonem • Vysílač nezesílený

Vysílač fotoelektrického senzoru s vysokým výkonem, Ø10mm 45dlouhý, normální výkon (40mW), 12°, připojení k zesilovači, koncovka kabelu 5m PVC, IP67, plast+plast



Optické snímače pracují bezkontaktně. Zachycují objekty bez ohledu na jejich vlastnosti (např. tvar, barvu, strukturu povrchu, materiál). Jejich základní funkčnost je založena na přenosu a příjmu světla. Rozlišují se tři varianty: 1. Jednocestná světelná závora se skládá ze dvou oddělených zařízení, vysílače a přijímače, které jsou navzájem sladěny. Když je světelný paprsek mezi oběma zařízeními přerušen, spínací výstup integrovaný v přijímači mění jeho stav. 2. V případě odrazové světelné závory se vysílač a přijímač nacházejí v jednom zařízení. Vysílaný světelný paprsek je odražen reflektorem, který je namontován na přijímači. Jakmile je světelný paprsek přerušený, přepínací výstup integrovaný do zařízení změní jeho stav. 3. V případě světelného tlačítka se vysílač a přijímač nachází v jednom zařízení. Vysílaný světelný paprsek se odráží od objektu, který je detekován. Jakmile přijímač detekuje odražené světlo, spínací výstup integrovaný v přístroji změní jeho stav.

Elektrické vlastnosti

Provedení elektrické přípojky	Kabely
Výkon	0,04 W
Přípojka na zesilovač	Ano

Mechanické vlastnosti

Počet vodičů	2
Průřez vodiče	0,34 mm ²
Design	Válec hladký
Průměr	10 mm
Délka kabelu	5 m
Skladovací teplota	-40 - 80 °C
Délka	45 mm
Odolnost proti nárazu	30 g
Druh krytí (IP)	IP67
Odolnost vůči vibracím	55 Hz
Materiál aktivní plochy snímače	Plast
Materiál krytu	Plast
Opláštění kabelu	Plast (PVC)
Okolní teplota	-25 - 60 °C
Průměr vedení	3,8 mm

Optické vlastnosti

Druh světla	Infračervené světlo
Tvar světelného paprsku	Bod
Vysílací výkon	Normální výkon (40mW)
Vlnová délka snímače	880 nm
Úhel otvoru	12 °

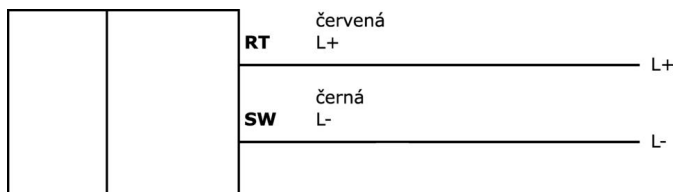
Klasifikace

ETIM 8	EC002716 Průchozí fotoelektrický senzor
--------	---

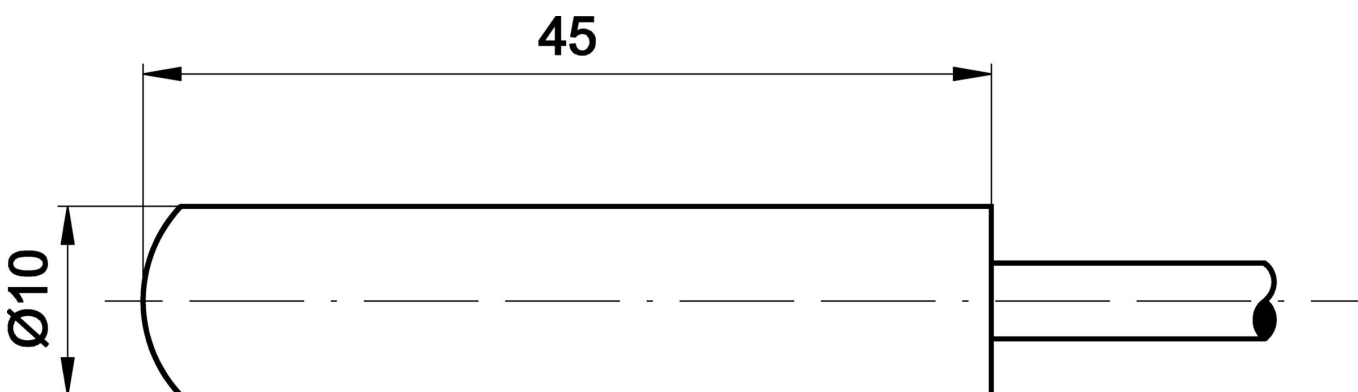
Další

Skupina produktů IPF	101 Vysoce výkonné světelné závory a zesilovače
Rozměry balení	180 x 50 x 50 mm
Hrubá váha	130 g
Číslo zboží	85365019
WEEE číslo	40951076
V souladu s REACH	Ano
V souladu s RoHS	Ano

Přípojka



Rozměrový výkres



Výňatek z programu příslušenství

AY000004



Příslušenství Snímač, Ø10mm,
Plast, pro snímač 10mm, pro
Nástěnná montáž, Šroubové
upevnění

AY000020



Příslušenství Snímač, Ø10mm,
Hliník, pro snímač 10mm, pro
Nástěnná montáž, Šroubové
upevnění

OE106001



Vysoce výkonný fotoelektrický
přijímač, Ø10mm 45dlouhý,
standardní provedení, připojení k
zesilovači, kabelová koncovka 2-
pin 5m PVC, IP67, plast+plast

OE106003



Vysoce výkonný přijímač
fotoelektrického senzoru, Ø10mm
45dlouhý, standardní provedení,
připojení k zesilovači, 2pólový
kabel 15m PVC, IP67, plast+plast

AO000293



Příslušenství Optické, Spotfinder
pro infračervené světlo, Plast,
S LED zobrazením, Signální tón

AY000141



Plastová ochranná hadice,
Ø17mm, Vnitřní průměr 10mm, -
40-250°C, Skleněné vlákno se
silikonovým kaučukem,
Krátkodobá odolnost vůči
odstříkům při sváření 1200°C,
Pevnost v tahu 400N, flexibilní,
Zpomalující hoření, Metrové zboží

OV580080



Vysoce výkonný fotoelektrický
senzorový zesilovač,
76x78x40mm, 24V, NO/NC, 0-10V,
zástrčkové připojení 11-pin, IP40,
plastový

OV580510



Vysoce výkonný fotoelektrický
senzorový zesilovač,
76x78x40mm, 24V, PNP/NPN NO/
NC, 11kolíkové připojení, IP40,
plast, výstup poruchového signálu

Další příslušenství najdete na našich domovských stránkách



Montáž

Montáž / instalaci smí provádět pouze
kvalifikovaný elektrikář!



Likvidace

Číslo WEEE podle § 6 odst. 3 ElektroG:
40951076

Bezpečnostní pokyny

/ Před uvedením do provozu prosím zkontrolujte, zda byly dodrženy veškeré bezpečnostní pokyny, které jsou případně uvedené v dokumentaci výrobku.

/ Nikdy nepoužívejte tato zařízení v aplikacích, kde bezpečnost osob závisí na jejich funkčnosti.