

OS106003

Barrières lumineuses haute performance • Émetteur non amplifié

Barrière lumineuse haute performance Émetteur, Ø10mm 45long, puissance normale (40mW), 12°, connexion à un amplificateur, câble 15m PVC, IP67, plastique+plastique



Les capteurs optiques fonctionnent sans contact. Ils détectent des objets, indépendamment de leur nature (p. ex. forme, couleur, structure de surface, matériau). Leur fonctionnement de base repose sur l'émission et la réception de lumière. On distingue trois variantes : 1. la barrière unidirectionnelle se compose de deux appareils distincts, un émetteur et un récepteur, qui sont alignés l'un sur l'autre. Lorsque le faisceau lumineux est interrompu entre les deux appareils, la sortie de commutation intégrée au récepteur change d'état. 2) Dans le cas du système réflex, l'émetteur et le récepteur se trouvent dans un seul appareil. Le faisceau lumineux émis est réfléchi sur le récepteur par un réflecteur qui doit être monté en face. Dès que le faisceau lumineux est interrompu, la sortie de commutation intégrée dans l'appareil change d'état. 3) Dans le cas de la cellule photoélectrique, l'émetteur et le récepteur se trouvent dans un seul appareil. Le faisceau lumineux émis est réfléchi par l'objet à détecter. Dès que le récepteur détecte la lumière réfléchie, la sortie de commutation intégrée dans l'appareil change d'état.

Caractéristiques électriques

| | |
|--------------------------------------|--------|
| Exécution du raccordement électrique | Câble |
| Puissance | 0,04 W |
| Connexion à un amplificateur | Oui |

Propriétés mécaniques

| | |
|--|---------------------------------|
| Nombre de fils | 2 |
| Section de conducteur | 0,34 mm ² de surface |
| Forme de construction | Cylindre lisse |
| Diamètre | 10 mm |
| Longueur du câble | 15 m |
| Température de stockage | -40 - 80 °C |
| Longueur | 45 mm |
| Résistance aux chocs | 30 g |
| Indice de protection (IP) | IP67 |
| Résistance aux vibrations | 55 Hz |
| Matériau de la surface active du capteur | Plastique |
| Matériau du boîtier | Plastique |
| Matériau de la gaine de câble | Plastique (PVC) |
| Température ambiante | -25 - 60 °C |
| Diamètre de la ligne | 3,8 mm |

Propriétés optiques

| | |
|----------------------------|--------------------------|
| Type de lumière | Lumière infrarouge |
| Forme du faisceau lumineux | Point |
| Puissance d'émission | Puissance normale (40mW) |
| Longueur d'onde du capteur | 880 nm |
| Angle d'ouverture | 12 ° |

Classification

| | |
|--------|-------------------------------------|
| ETIM 8 | EC002716 Barrière unidirectionnelle |
|--------|-------------------------------------|

Autre

| | |
|------------------------------|--|
| Groupe de produits IPF | 101 Barrières lumineuses et amplificateurs haute performance |
| Dimensions de l'emballage | 180 x 102 x 50 mm |
| Poids brut | 350 g |
| Numéro de tarif douanier | 85365019 |
| Numéro WEEE | 40951076 |
| Conforme à REACH | Oui |
| Conforme à la directive RoHS | Oui |

Schéma de connexion

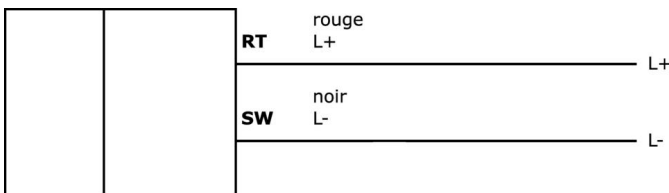
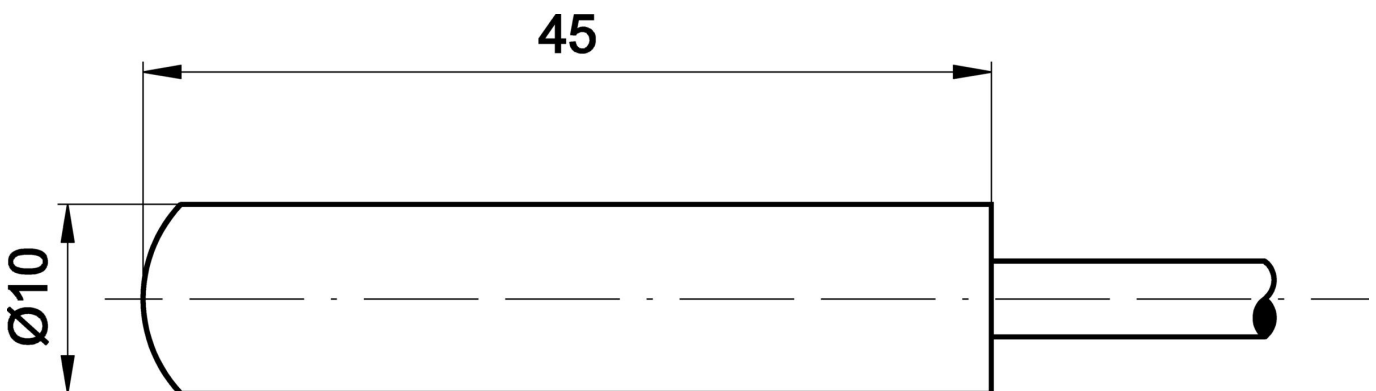


Schéma d'encombrement



Extrait de la gamme d'accessoires

AO000293



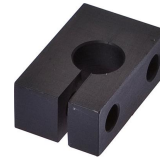
Accessoires Optique, détecteur de spot infrarouge, plastique, LED, signal sonore

AY000004



Accessoires Capteur, Ø10mm, plastique, pour capteur 10mm, pour montage mural, fixation par vis

AY000020



Accessoires Capteur, Ø10mm, aluminium, pour capteur 10mm, pour montage mural, fixation par vis

OE106001



Barrière lumineuse haute performance Récepteur, Ø10mm 45long, forme normale, connexion à un amplificateur, câble 2 pôles 5m PVC, IP67, plastique+plastique

OE106003



Barrière lumineuse haute performance Récepteur, Ø10mm 45long, forme normale, connexion à un amplificateur, câble bipolaire 15m PVC, IP67, plastique+plastique

OV580080



Amplificateur de barrière lumineuse haute performance, 76x78x40mm, 24V, NO/NC, 0-10V, connecteur 11 pôles, IP40, plastique

OV580510



Amplificateur pour cellule photoélectrique haute performance, 76x78x40mm, 24V, PNP/NPN NO/NC, connecteur 11 pôles, IP40, plastique, sortie de signalisation de défaut

AY000141



Gaine de protection en plastique, Ø17mm, diamètre intérieur 10mm, -40-250°C, fibre de verre avec caoutchouc silicone, résistance à court terme aux projections de soudure 1200°C, résistance à la traction 400N, flexible, ignifugée, au mètre

Vous trouverez d'autres accessoires sur notre site Internet



Montage

Le montage / l'installation ne doit être effectué que par un électricien spécialisé !



Élimination

Numéro WEEE selon § 6 alinéa 3 ElektroG : 40951076

Consignes de sécurité

/ Avant la mise en service, veuillez vous assurer que toutes les consignes de sécurité figurant éventuellement dans la documentation du produit ont été respectées.

/ En cas d'impact direct sur la sécurité des personnes, l'utilisation de ces produits est interdite.