

## OS106103

### Barrières lumineuses haute performance • Émetteur non amplifié

Barrière lumineuse haute performance Émetteur, Ø10mm 45long, puissance maximale (350mW), 6°, connexion à l'amplificateur, câble 15m PVC, IP67, plastique+plastique



Les capteurs optiques fonctionnent sans contact. Ils détectent des objets, indépendamment de leur nature (p. ex. forme, couleur, structure de surface, matériau). Leur fonctionnement de base repose sur l'émission et la réception de lumière. On distingue trois variantes : 1. la barrière unidirectionnelle se compose de deux appareils distincts, un émetteur et un récepteur, qui sont alignés l'un sur l'autre. Lorsque le faisceau lumineux est interrompu entre les deux appareils, la sortie de commutation intégrée au récepteur change d'état. 2) Dans le cas du système réflex, l'émetteur et le récepteur se trouvent dans un seul appareil. Le faisceau lumineux émis est réfléchi sur le récepteur par un réflecteur qui doit être monté en face. Dès que le faisceau lumineux est interrompu, la sortie de commutation intégrée dans l'appareil change d'état. 3) Dans le cas de la cellule photoélectrique, l'émetteur et le récepteur se trouvent dans un seul appareil. Le faisceau lumineux émis est réfléchi par l'objet à détecter. Dès que le récepteur détecte la lumière réfléchie, la sortie de commutation intégrée dans l'appareil change d'état.

#### Caractéristiques électriques

Exécution du raccordement électrique	Câble
Puissance	0,35 W
Connexion à un amplificateur	Oui

#### Propriétés mécaniques

Nombre de fils	3
Section de conducteur	0,34 mm <sup>2</sup> de surface
Forme de construction	Cylindre lisse
Diamètre	10 mm
Longueur du câble	15 m
Température de stockage	-40 - 80 °C
Longueur	45 mm
Résistance aux chocs	30 g
Indice de protection (IP)	IP67
Résistance aux vibrations	55 Hz
Matériau de la surface active du capteur	Plastique
Matériau du boîtier	Plastique
Matériau de la gaine de câble	Plastique (PVC)
Température ambiante	-25 - 60 °C
Diamètre de la ligne	3,8 mm

**Propriétés optiques**

Type de lumière	Lumière infrarouge
Forme du faisceau lumineux	Point
Puissance d'émission	Puissance maximale (350mW)
Longueur d'onde du capteur	880 nm
Angle d'ouverture	6 °

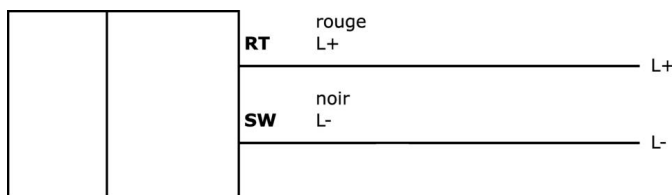
**Classification**

ETIM 8	EC002716 Barrière unidirectionnelle
--------	-------------------------------------

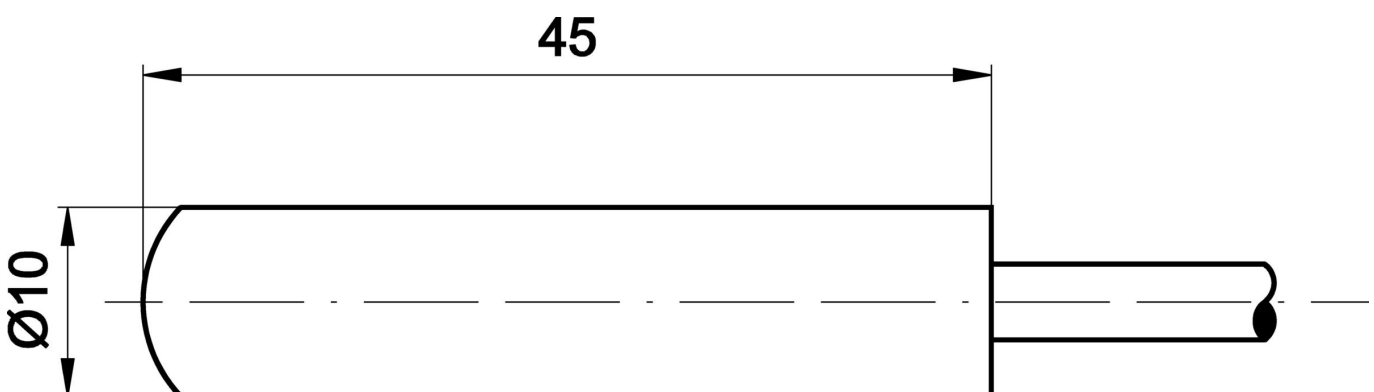
**Autre**

Groupe de produits IPF	101 Barrières lumineuses et amplificateurs haute performance
Dimensions de l'emballage	180 x 100 x 48 mm
Poids brut	357 g
Numéro de tarif douanier	85365019
Numéro WEEE	40951076
Conforme à REACH	Oui
Conforme à la directive RoHS	Oui

**Schéma de connexion**



**Schéma d'encombrement**



**Extrait de la gamme d'accessoires**

**AO000293**



Accessoires Optique, détecteur de spot infrarouge, plastique, LED, signal sonore

**AY000141**



Gaine de protection en plastique, Ø17mm, diamètre intérieur 10mm, -40-250°C, fibre de verre avec caoutchouc silicone, résistance à court terme aux projections de soudure 1200°C, résistance à la traction 400N, flexible, ignifugée, au mètre

**OS106001**



Barrière lumineuse haute performance Émetteur, Ø10mm 45long, puissance normale (40mW), 12°, connexion à un amplificateur, câble 5m PVC, IP67, plastique+plastique

**OS106003**



Barrière lumineuse haute performance Émetteur, Ø10mm 45long, puissance normale (40mW), 12°, connexion à un amplificateur, câble 15m PVC, IP67, plastique+plastique

**OV580080**



Amplificateur de barrière lumineuse haute performance, 76x78x40mm, 24V, NO/NC, 0-10V, connecteur 11 pôles, IP40, plastique

**OV580510**



Amplificateur pour cellule photoélectrique haute performance, 76x78x40mm, 24V, PNP/NPN NO/NC, connecteur 11 pôles, IP40, plastique, sortie de signalisation de défaut

**AY000004**



Accessoires Capteur, Ø10mm, plastique, pour capteur 10mm, pour montage mural, fixation par vis

**AY000020**



Accessoires Capteur, Ø10mm, aluminium, pour capteur 10mm, pour montage mural, fixation par vis

**OE106001**



Barrière lumineuse haute performance Récepteur, Ø10mm 45long, forme normale, connexion à un amplificateur, câble 2 pôles 5m PVC, IP67, plastique+plastique

**Vous trouverez d'autres accessoires sur notre site Internet**



**Montage**

Le montage / l'installation ne doit être effectué que par un électricien spécialisé !



**Élimination**

Numéro WEEE selon § 6 alinéa 3 ElektroG : 40951076

**Consignes de sécurité**

**/** Avant la mise en service, veuillez vous assurer que toutes les consignes de sécurité figurant éventuellement dans la documentation du produit ont été respectées.

**/** En cas d'impact direct sur la sécurité des personnes, l'utilisation de ces produits est interdite.