

OS106103

Sensori fotoelettrici ad alte prestazioni • Trasmettitore non amplificato

Trasmettitore con sensore fotoelettrico ad alta potenza, Ø10mm 45long, potenza massima (350mW), 6°, collegamento all'amplificatore, cavo 15m PVC, IP67, plastica+plastica



I sensori ottici funzionano senza contatto. Rilevano gli oggetti indipendentemente dalle loro proprietà (ad esempio, forma, colore, struttura superficiale, materiale). La modalità di funzionamento di base si basa sulla trasmissione e sulla ricezione della luce. Ne esistono tre tipi diversi: 1. il sensore a sbarramento è costituito da due dispositivi separati, un trasmettitore e un ricevitore, allineati tra loro. Se il fascio di luce tra i due dispositivi viene interrotto, l'uscita di commutazione integrata nel ricevitore cambia il suo stato. 2 Nel sensore a catarifrangente, il trasmettitore e il ricevitore si trovano in un unico dispositivo. Il fascio di luce trasmesso viene riflesso sul ricevitore da un riflettore da montare di fronte. Non appena il fascio di luce viene interrotto, l'uscita di commutazione integrata nel dispositivo cambia il suo stato. 3. con lo scanner luminoso, il trasmettitore e il ricevitore sono in un unico dispositivo. Il fascio di luce trasmesso viene riflesso dall'oggetto da rilevare. Non appena il ricevitore rileva la luce riflessa, l'uscita di commutazione integrata nel dispositivo cambia stato.

Proprietà elettriche

Progettazione del collegamento elettrico	Cavi
Prestazioni	0,35 W
Collegamento all'amplificatore	Sì

Proprietà meccaniche

Numero di core	3
Sezione del conduttore	0,34 mm ²
Design	Cilindro liscio
Diametro	10 mm
Lunghezza del cavo	15 m
Temperatura di stoccaggio	-40 - 80 °C
Lunghezza	45 mm
Resistenza agli urti	30 g
Classe di protezione (IP)	IP67
Resistenza alle vibrazioni	55 Hz
Materiale della superficie attiva del sensore	Plastica
Materiale dell'alloggiamento	Plastica
Materiale della guaina del cavo	Plastica (PVC)
Temperatura ambiente	-25 - 60 °C
Diametro del cavo	3,8 mm

Proprietà ottiche

Tipo di luce	Luce infrarossa
Forma del fascio di luce	Punto
Potenza di trasmissione	Potenza massima (350mW)
Lunghezza d'onda del sensore	880 nm
Angolo di apertura	6 °

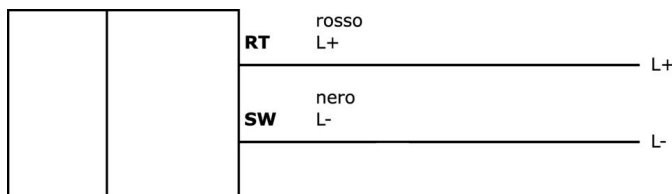
Classificazione

ETIM 8	EC002716 Sensore fotoelettrico a sbalzo
--------	---

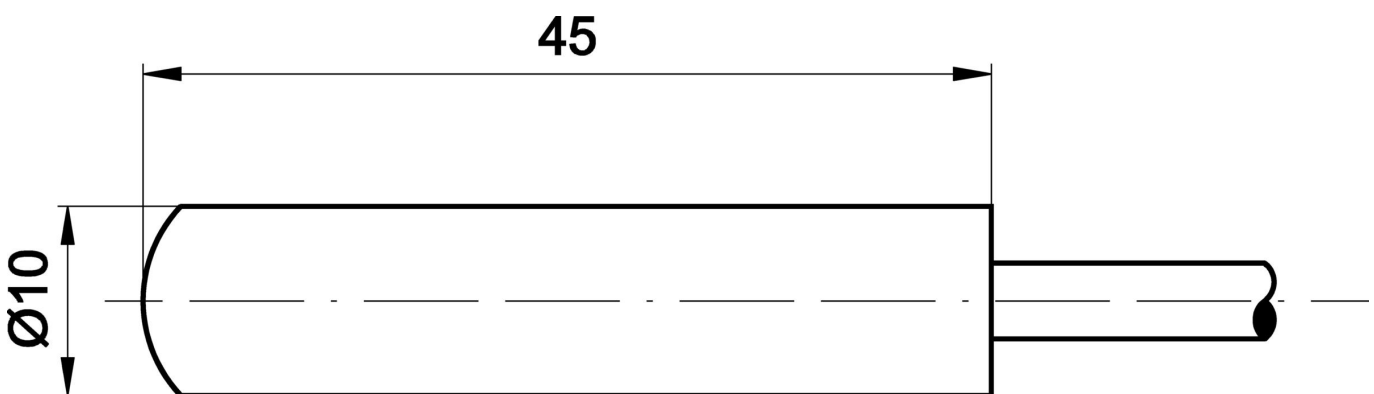
Ulteriori informazioni

Gruppo di prodotti IPF	101 Barriere e amplificatori di luce ad alte prestazioni
Dimensioni dell'imballaggio	180 x 100 x 48 mm
Peso lordo	357 g
Numero di tariffa doganale	85365019
Numero WEEE	40951076
Conforme a REACH	Sì
Conforme alla direttiva RoHS	Sì

Schema di collegamento



Disegno quotato



Estratto del programma di accessori

AO000293



Accessori Ottica, cercatore di punti infrarossi, plastica, LED, segnale acustico

AY000141



Guaina protettiva in plastica, Ø17mm, diametro interno 10mm, -40-250°C, fibra di vetro con gomma siliconica, resistenza a breve termine agli schizzi di saldatura 1200°C, resistenza alla trazione 400N, flessibile, ignifuga, vendita al metro

OS106001



Trasmettitore con sensore fotoelettrico ad alta potenza, Ø10mm 45long, uscita normale (40mW), 12°, collegamento all'amplificatore, cavo 5m PVC, IP67, plastica+plastica

OS106003



Trasmettitore con sensore fotoelettrico ad alta potenza, Ø10mm 45long, uscita normale (40mW), 12°, collegamento all'amplificatore, cavo 15m PVC, IP67, plastica+plastica

OV580080



Amplificatore per sensore fotoelettrico ad alte prestazioni, 76x78x40 mm, 24V, NO/NC, 0-10V, connessione a innesto a 11 pin, IP40, plastica

OV580510



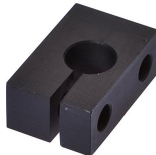
Amplificatore per sensore fotoelettrico ad alte prestazioni, 76x78x40mm, 24V, PNP/NPN NO/NC, connessione a innesto a 11 pin, IP40, plastica, uscita segnale di guasto

AY000004



Accessori per sensori, Ø10mm, plastica, per sensore 10mm, per montaggio a parete, fissaggio a vite

AY000020



Accessori per sensori, Ø10mm, alluminio, per sensore 10mm, per montaggio a parete, fissaggio a vite

OE106001



Ricevitore con sensore fotoelettrico ad alte prestazioni, Ø10mm 45lungo, design standard, collegamento all'amplificatore, cavo a 2 poli 5m PVC, IP67, plastica+plastica

Ulteriori accessori sono disponibili sulla nostra homepage



Installazione

L'installazione deve essere eseguita esclusivamente da un elettricista qualificato!



Smaltimento dei rifiuti

Numero RAEE secondo § 6 par. 3 ElektroG: 40951076

Istruzioni di sicurezza

/ Prima della messa in funzione, accertarsi che siano state rispettate tutte le indicazioni di sicurezza contenute nella documentazione del prodotto.

/ L'uso di questi prodotti è vietato se ha un impatto diretto sulla sicurezza personale.