

## OS106103

### Barreiras de luz de elevado desempenho • Transmissor não amplificado

Transmissor de sensor fotoelétrico de alta potência, Ø10mm 45long, potência máxima (350mW), 6°, ligação ao amplificador, cabo 15m PVC, IP67, plástico+plástico



Os sensores ópticos funcionam sem contacto. Detectam objectos independentemente das suas características (por exemplo, forma, cor, estrutura da superfície, material). O princípio básico de funcionamento baseia-se na transmissão e recepção de luz. Existem três versões diferentes: 1. O sensor de feixe de luz consiste em dois dispositivos separados, um transmissor e um receptor, que estão alinhados um com o outro. Se o feixe de luz entre os dois dispositivos for interrompido, a saída de comutação integrada no receptor altera o seu estado. 2. Com o sensor retrorreflector, o emissor e o receptor estão localizados num único dispositivo. O feixe de luz emitido é reflectido de volta para o receptor por um reflector que deve ser montado em frente ao dispositivo. Assim que o feixe de luz é interrompido, a saída de comutação integrada no dispositivo muda o seu estado. 3. Com o sensor de reflexão difusa, o emissor e o receptor estão num único dispositivo. O feixe de luz emitido é reflectido pelo objecto que deve ser detectado. Assim que o receptor detecta a luz reflectida, a saída de comutação integrada no dispositivo muda o seu estado.

#### Características eléctricas

Concepção da ligação eléctrica	Cabo
Potência	0,35 W
Ligação ao amplificador	Sim

#### Características mecânicas

Número do fio	3
Secção transversal do condutor	0,34 mm <sup>2</sup>
Tipo	Cilindro liso
Diâmetro	10 mm
Comprimento do cabo	15 m
Temperatura de armazenamento	-40 - 80 °C
Comprimento	45 mm
Resistência ao choque	30 g
Classe de protecção (IP)	IP67
Resistência à vibração	55 Hz
Material da superfície activa do sensor	Plástico
Material do invólucro	Plástico
Material da bainha do cabo	Plástico (PVC)
Temperatura ambiente	-25 - 60 °C
Diâmetro do cabo	3,8 mm

**Características ópticas**

Tipo de luz	Luz infravermelha
Forma do feixe de luz	Artigo
Potência de transmissão	Potência máxima (350mW)
Comprimento de onda do sensor	880 nm
Ângulo de abertura	6 °

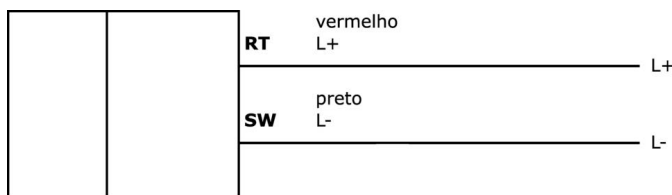
**Classificação**

ETIM 8	EC002716 Sensor fotoeléctrico de barreira
--------	---

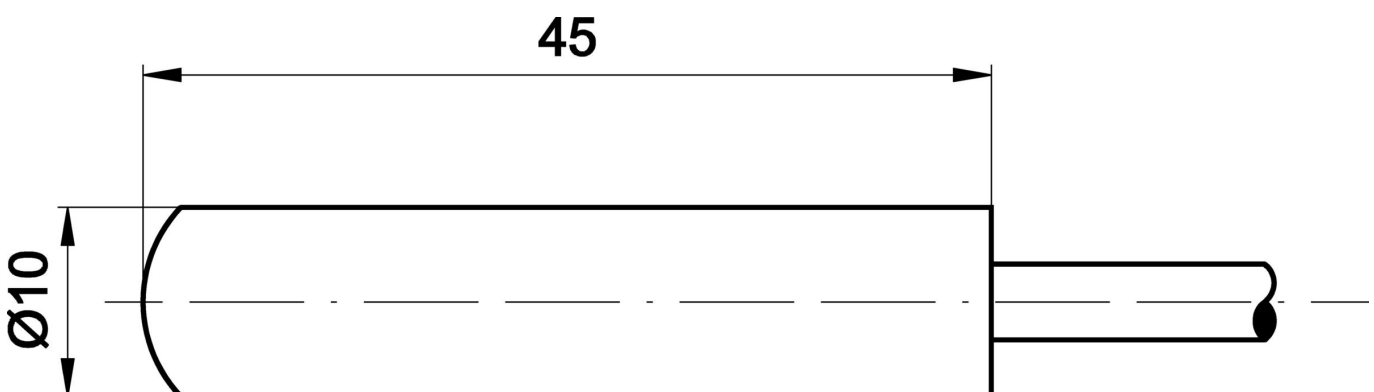
**Mais**

Grupo de produtos IPF	101 sensores e amplificadores de feixe contínuo de elevado desempenho
dimensões da embalagem	180 x 100 x 48 mm
Peso bruto	357 g
Número da pauta aduaneira	85365019
Número WEEE	40951076
Em conformidade com o REACH	Sim
Conformidade com RoHS	Sim

**Ligação**



**Desenho dimensional**



**Programa de acessórios de extracção**

**AO000293**



acessórios ópticos, Visor de infravermelhos, Plástico, Com ecrã LED, Sinal sonoro

**AY000141**



Bainha de plástico, Ø17mm, Diâmetro interior 10mm, -40-250°C, Fibra de vidro com borracha de silicone, Resistência a curto prazo a salpicos de soldadura 1200°C, Resistência à tracção 400N, Flexível, Retardador de chama, Bom para o quintal

**OS106001**



Transmissor de sensor fotoelétrico de alta potência, Ø10mm 45long, saída normal (40mW), 12°, ligação ao amplificador, cabo 5m PVC, IP67, plástico+plástico

**OS106003**



Transmissor de sensor fotoelétrico de alta potência, Ø10mm 45long, saída normal (40mW), 12°, ligação ao amplificador, cabo 15m PVC, IP67, plástico+plástico

**OV580080**



Amplificador de sensor fotoelétrico de alto desempenho, 76x78x40mm, 24V, NO/NC, 0-10V, ligação de encaixe 11-pinos, IP40, plástico

**OV580510**



Amplificador de sensor fotoelétrico de alto desempenho, 76x78x40mm, 24V, PNP/NPN NO/NC, ligação de encaixe de 11 pinos, IP40, plástico, saída de sinal de falha

**AY000004**



acessórios sensor, Ø10mm, Plástico, Para sensor 10mm, para Fixação na parede, Fixação por parafuso

**AY000020**



acessórios sensor, Ø10mm, Alumínio, Para sensor 10mm, para Fixação na parede, Fixação com parafusos

**OE106001**



Recetor de sensor fotoelétrico de alto desempenho, Ø10mm 45long, design padrão, ligação ao amplificador, cabo 2 pólos 5m PVC, IP67, plástico+plástico

Pode encontrar mais acessórios na nossa página inicial



**Instalação**

A montagem / instalação só pode ser efectuada por um electricista qualificado!



**Eliminação**

Número WEEE de acordo com § 6 para. 3 ElektroG: 40951076

**Avisos de segurança**

! Antes da primeira utilização, certifique-se de que segue todas as instruções de segurança que possam ser fornecidas nas informações sobre o produto.

! Nunca utilize estes dispositivos em aplicações em que a segurança de uma pessoa dependa da sua funcionalidade.