

OS126001

Světelné závory s vysokým výkonem • Vysílač nezesílený

Vysílač fotoelektrického senzoru s vysokým výkonem, M12x1 45dlouhý, normální výstup (40mW), 12°, připojení k zesilovači, koncovka kabelu 5m PVC, IP67, poniklovaná (ntd) mosaz+plast



Optické snímače pracují bezkontaktně. Zachycují objekty bez ohledu na jejich vlastnosti (např. tvar, barvu, strukturu povrchu, materiál). Jejich základní funkčnost je založena na přenosu a příjmu světla. Rozlišují se tři varianty: 1. Jednocestná světelná závora se skládá ze dvou oddělených zařízení, vysílače a přijímače, které jsou navzájem sladěny. Když je světelný paprsek mezi oběma zařízeními přerušen, spínací výstup integrovaný v přijímači mění jeho stav. 2. V případě odrazové světelné závory se vysílač a přijímač nacházejí v jednom zařízení. Vysílaný světelný paprsek je odrazen reflektorem, který je namontován na přijímači. Jakmile je světelný paprsek přerušený, přepínací výstup integrovaný do zařízení změní jeho stav. 3. V případě světelného tlačítka se vysílač a přijímač nachází v jednom zařízení. Vysílaný světelný paprsek se odráží od objektu, který je detekován. Jakmile přijímač detekuje odražené světlo, spínací výstup integrovaný v přístroji změní jeho stav.

Elektrické vlastnosti

Provedení elektrické přípojky	Kabely
Výkon	0,04 W
Přípojka na zesilovač	Ano

Mechanické vlastnosti

Počet vodičů	2
Průřez vodiče	0,34 mm ²
Design	Válec, závit
Délka závitu	26 mm
Stoupání závitu	1 mm
Délka kabelu	5 m
Skladovací teplota	-40 - 80 °C
Délka	45 mm
Povrch	niklovaný
Odolnost proti nárazu	30 g
Druh krytí (IP)	IP67
Odolnost vůči vibracím	55 Hz
Materiál aktivní plochy snímače	Plast
Materiál krytu	Mosaz
Opláštění kabelu	Plast (PVC)
Rozměr závitu	M12
Okolní teplota	-25 - 60 °C
Průměr vedení	3,8 mm

Optické vlastnosti

Druh světla	Infračervené světlo
Tvar světelného paprsku	Bod
Vysílací výkon	Normální výkon (40mW)
Vlnová délka snímače	880 nm
Úhel otvoru	12 °

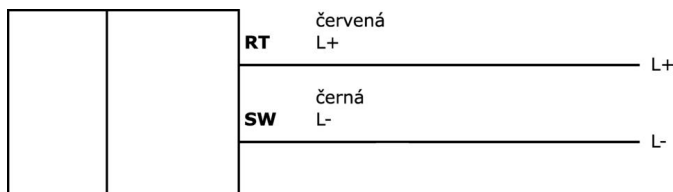
Klasifikace

ETIM 8	EC002716 Průchozí fotoelektrický senzor
--------	---

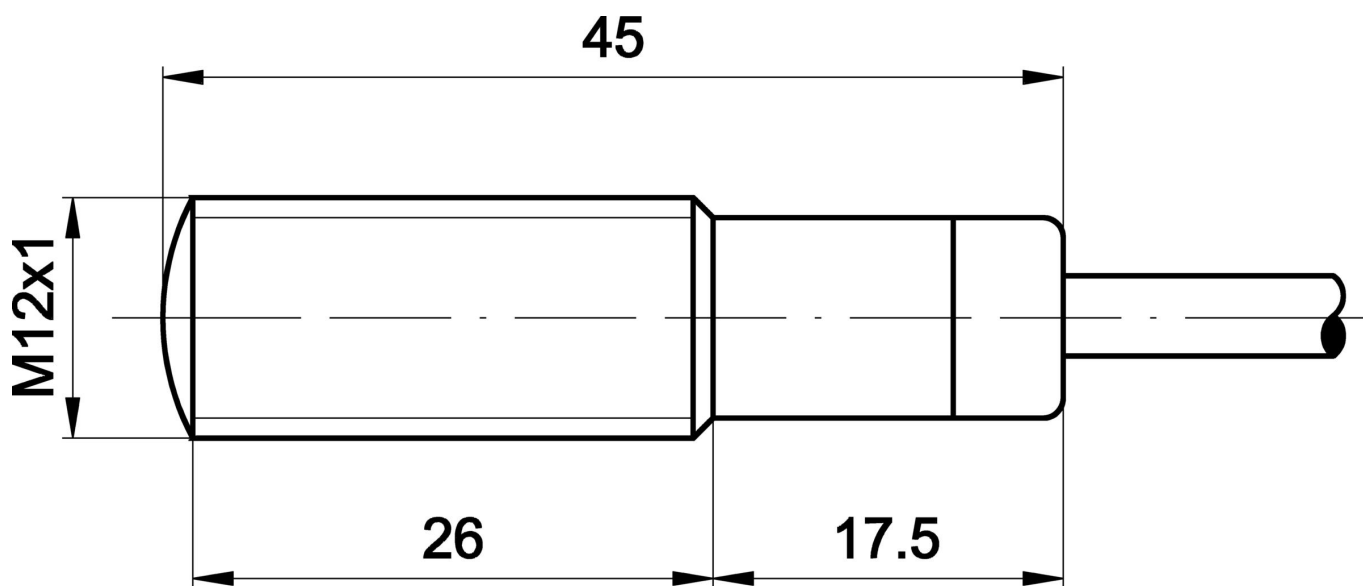
Další

Skupina produktů IPF	101 Vysoce výkonné světelné závory a zesilovače
Rozměry balení	183 x 52 x 50 mm
Hrubá váha	150 g
Číslo zboží	85365019
WEEE číslo	40951076
V souladu s REACH	Ano
V souladu s RoHS	Ano

Přípojka



Rozměrový výkres



Výňatek z programu příslušenství

AY000115



Příslušenství Snímač, Upevňovací sada, Kov, Kulový kloub

AY000162



Příslušenství, magnetické, Ø43mm, neodym-železo-bór, vnitřní závit M5, guma

AY000159



Příslušenství Snímač, Montážní trubka, Ø12mm 200dlouhé, Hliník anodizovaný/eloxovaný

AY000141



Plastová ochranná hadice, Ø17mm, Vnitřní průměr 10mm, -40-250°C, Skleněné vlákno se silikonovým kaučukem, Krátkodobá odolnost vůči odstříkům při sváření 1200°C, Pevnost v tahu 400N, flexibilní, Zpomalující hoření, Metrové zboží

AO000293



Příslušenství Optické, Spotfinder pro infračervené světlo, Plast, S LED zobrazením, Signální tón

LS102911



Optická vlákna Závora, 1m, Horní část: Ušlechtilá ocel 37dlouhé Ø4 Ø8, Výstup světla Axiální, vodič: Sklovlákno+Ušlechtilá ocel, Koncovka: M12x1 Mosaz, -40-300°C

LS102916



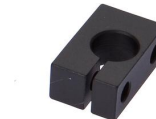
Optická vlákna Závora, 1m, Horní část: Ušlechtilá ocel 29dlouhé Ø6 Ø9, Výstup světla Axiální, vodič: Sklovlákno+Ušlechtilá ocel, Koncovka: M12x1 Mosaz, -40-300°C

AY000025



Příslušenství, Šestihránná matice, M12x1, Velikost klíče 17mm, Mosaz niklovaný

AY000032



Příslušenství Snímač, Ø12mm, Hliník, pro snímač 12mm, pro Nástěnná montáž, Šroubové upevnění

Další příslušenství najdete na našich domovských stránkách



Montáž

Montáž / instalaci smí provádět pouze kvalifikovaný elektrikář!



Likvidace

Číslo WEEE podle § 6 odst. 3 ElektroG: 40951076

Bezpečnostní pokyny

/ Před uvedením do provozu prosím zkontrolujte, zda byly dodrženy veškeré bezpečnostní pokyny, které jsou případně uvedené v dokumentaci výrobku.

/ Nikdy nepoužívejte tato zařízení v aplikacích, kde bezpečnost osob závisí na jejich funkčnosti.