

OS126001

高性能的光屏障 • 发射器未放大

高功率光电传感器发射器，M12x1 45 长，正常输出 (40mW)，12°，与放大器连接，5 米 PVC 电缆，IP67，黄铜镀镍+塑料



光学传感器的功能是无接触的。它们检测物体，与它们的特性（如形状、颜色、表面结构、材料）无关。其基本工作原理是基于光的传输和接收。有三种不同的版本。1. 穿透式传感器由两个独立的设备组成，一个是发射器，一个是接收器，它们相互对准。如果这两个设备之间的光束被中断，集成在接收器中的开关输出就会改变其状态。2. 使用逆反射式传感器，发射器和接收器位于一个设备中。发出的光束被安装在设备对面的反射器反射回接收器。一旦光束被打断，集成在设备中的开关输出就会改变其状态。3. 使用漫反射传感器，发射器和接收器都在一个设备中。发出的光束被要检测的物体所反射。一旦接收器检测到反射光，集成在设备中的开关输出就会改变其状态。

电气特性

电气连接的类型	电缆
权力	0.04 W
与放大器的连接	是

机械特征

核心数量	2
导线截面	0.34 mm ²
设计	圆筒，有螺纹的
螺纹长度	26 mm
螺纹间距	1 mm
电缆长度	5 m
储存温度	-40 - 80 °C
长度	45 mm
表面	镀镍
抗冲击性	30 g
保护程度 (IP)	IP67
抗震性	55 Hz
传感器的有效区域材料	塑胶
外壳材料	黄铜
电缆护套的材料	塑料 (PVC)
导光板	M12
环境温度	-25 - 60 °C
线路直径	3.8 mm

光学特征

光源	红外线光
光束形式	观点
发射功率	正常功率 (40mW)
传感器的波长	880 纳米
光束扩散的角度	12 °

种类

ETIM 8	EC002716 穿透式光电传感器
--------	-------------------

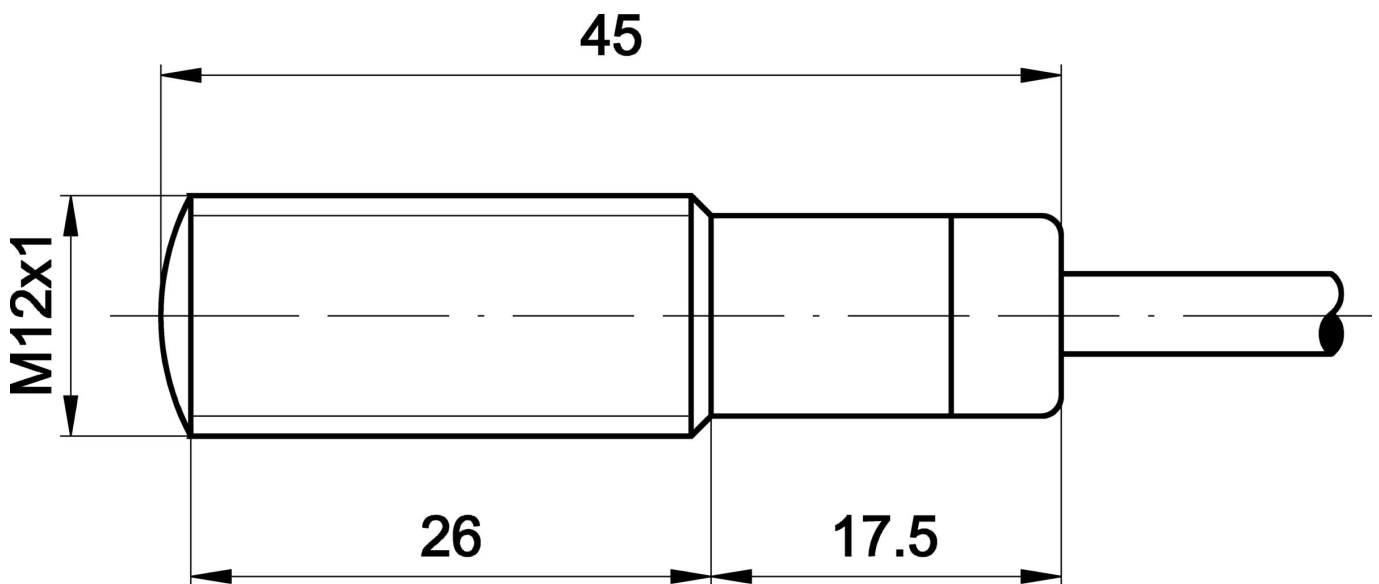
更多

IPF产品组	101个高性能的穿透式传感器和放大器
包装尺寸	183 x 52 x 50 mm
总重量	150 g
海关税号	85365019
WEEE编号	40951076
适应性强	是
符合RoHS标准	是

连接



尺寸图



摘录配件方案

AY000115



附件传感器, 夹具套件, 金属, 球状接头

AY000162



配件, 磁铁, $\varnothing 43\text{mm}$, 钕铁硼, 内螺纹 M5, 橡胶

AY000159



配件传感器, 安装管, $\varnothing 12\text{mm}$ 200long, 铝阳极氧化处理

AY000141



塑料护套, $\varnothing 17\text{mm}$, 内径 10mm, $-40-250^{\circ}\text{C}$, 玻璃纤维加硅橡胶, 短期抗焊接飞溅 1200°C , 抗拉强度400N, 柔性, 阻燃, 码放良好

AO000293



配件光学, 红外探照灯, 塑料, 带LED显示屏, 信号音

LS102911



光纤屏障, 1米, 头部. 不锈钢 37long $\varnothing 4 \varnothing 8$, 光线出口 轴向, 导体. 玻璃纤维+不锈钢, 端件 $\varnothing 12\text{mm}$, M12x1黄铜, $-40-300^{\circ}\text{C}$

LS102916



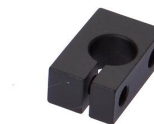
光纤屏障, 1米, 头部. 不锈钢 29long $\varnothing 6 \varnothing 9$, 光出口 轴向, 导体: 玻璃纤维+不锈钢, 端件 $\varnothing 12\text{mm}$, M12x1黄铜, $-40-300^{\circ}\text{C}$

AY000025



配件, 六角螺母, M12x1, 扳手尺寸17mm, 黄铜镀镍

AY000032



配件传感器, $\varnothing 12\text{mm}$, 铝, 用于传感器12mm, 用于墙面安装, 螺钉安装

您可以在我们的主页上找到更多配件



安装

安装工作只能由合格的电工来完成!



废弃处理

根据第 6 条第 3 款 ElektroG 规定的 WEEE 编号: 40951076

安全警告

! 在初始操作之前, 请确保遵循产品信息中可能提供的所有安全说明。

! 切勿在人的安全取决于其功能的应用中使用这些设备。