

OS705006

Optické senzory • Jednocestné světelné závory – vysílače

Senzor Optický, průchozí senzor, 90x70x30mm, 20-230V AC/DC, -30-60°C, svorkovnice, IP67, plast+sklo, infračervené světlo



Optické snímače pracují bezkontaktně. Zachycují objekty bez ohledu na jejich vlastnosti (např. tvar, barvu, strukturu povrchu, materiál). Jejich základní funkčnost je založena na přenosu a příjmu světla. Rozlišují se tři varianty: 1. Jednocestná světelná závora se skládá ze dvou oddělených zařízení, vysílače a přijímače, které jsou navzájem sladěny. Když je světelný paprsek mezi oběma zařízeními přerušen, spínací výstup integrovaný v přijímači mění jeho stav. 2. V případě odrazové světelné závory se vysílač a přijímač nacházejí v jednom zařízení. Vysílaný světelný paprsek je odražen reflektorem, který je namontován na přijímači. Jakmile je světelný paprsek přerušený, přepínací výstup integrovaný do zařízení změní jeho stav. 3. V případě světelného tlačítka se vysílač a přijímač nachází v jednom zařízení. Vysílaný světelný paprsek se odráží od objektu, který je detekován. Jakmile přijímač detekuje odražené světlo, spínací výstup integrovaný v přístroji změní jeho stav.

Elektrické vlastnosti

Provedení elektrické přípojky	Připojení svorkou
Vysílač proudu naprázdno	750 mA
Provozní napětí (AC 50 Hz)	20 - 230 V
Provozní napětí (DC)	20 - 230 V

Mechanické vlastnosti

Design	Kvadr
Šířka	30 mm
Výška	90 mm
Skladovací teplota	-40 - 70 °C
Délka	70 mm
Druh krytí (IP)	IP67
Materiál aktivní plochy snímače	sklo
Materiál krytu	Plast
Okolní teplota	-30 - 60 °C

Optické vlastnosti

Druh světla	Infračervené světlo
Tvar světelného paprsku	Bod
Vlnová délka snímače	880 nm

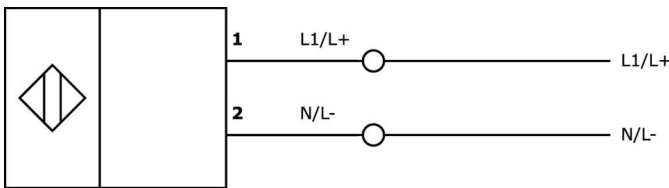
Klasifikace

ETIM 8	EC002716 Průchozí fotoelektrický senzor
--------	---

Další

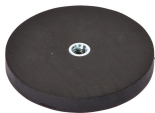
Skupina produktů IPF	100 Optické senzory
Rozměry balení	160 x 99 x 60 mm
Hrubá váha	430 g
Číslo zboží	85365080
WEEE číslo	40951076
V souladu s POP	Ano
V souladu s REACH	Ano
V souladu s RoHS	Ano

Přípojka



Výňatek z programu příslušenství

AY000129



Příslušenství, magnetické,
Ø66mm, neodym-železo-bór,
vnitřní závit M6, guma

AY000144



Příslušenství Snímač, Panel
adaptéru, 3x30x85mm, Ušlechtilá
ocel 1.4305

AO000293



Příslušenství Optické, Spotfinder
pro infračervené světlo, Plast,
S LED zobrazením, Signální tón

OE705906



Optický senzor, průchozí přijímač,
90x70x30mm, Sn: 120m, 20-230V
AC/DC, přepínací kontakt relé
(NO/NC), svorka, IP67, zinkový
odlitek+sklo, infračervené světlo

Další příslušenství najdete na našich domovských stránkách



Montáž

Montáž / instalaci smí provádět pouze
kvalifikovaný elektrikář!



Likvidace

Číslo WEEE podle § 6 odst. 3 ElektroG:
40951076

Bezpečnostní pokyny

/ Před uvedením do provozu prosím zkontrolujte, zda byly dodrženy veškeré bezpečnostní pokyny, které jsou případně uvedené v dokumentaci výrobku.

/ Nikdy nepoužívejte tato zařízení v aplikacích, kde bezpečnost osob závisí na jejich funkčnosti.