

OS705006

Sensores ópticos • Sensores de barreira transmissores

Sensor Ótico, sensor de passagem Transmissor, 90x70x30mm, 20-230V AC/DC, -30-60°C, terminal, IP67, plástico+vidro, luz infravermelha



Os sensores ópticos funcionam sem contacto. Detectam objectos independentemente das suas características (por exemplo, forma, cor, estrutura da superfície, material). O princípio básico de funcionamento baseia-se na transmissão e recepção de luz. Existem três versões diferentes: 1. O sensor de feixe de luz consiste em dois dispositivos separados, um transmissor e um receptor, que estão alinhados um com o outro. Se o feixe de luz entre os dois dispositivos for interrompido, a saída de comutação integrada no receptor altera o seu estado. 2. Com o sensor retrorreflector, o emissor e o receptor estão localizados num único dispositivo. O feixe de luz emitido é reflectido de volta para o receptor por um reflector que deve ser montado em frente ao dispositivo. Assim que o feixe de luz é interrompido, a saída de comutação integrada no dispositivo muda o seu estado. 3. Com o sensor de reflexão difusa, o emissor e o receptor estão num único dispositivo. O feixe de luz emitido é reflectido pelo objecto que deve ser detectado. Assim que o receptor detecta a luz reflectida, a saída de comutação integrada no dispositivo muda o seu estado.

Características eléctricas

Concepção da ligação eléctrica	Ligação de braçadeira
Transmissor de corrente sem carga	750 mA
Tensão de funcionamento (AC 50Hz)	20 - 230 V
Tensão de funcionamento (DC)	20 - 230 V

Características mecânicas

Tipo	Cubóide
Largo	30 mm
Altura	90 mm
Temperatura de armazenamento	-40 - 70 °C
Comprimento	70 mm
Classe de protecção (IP)	IP67
Material da superfície activa do sensor	vidro
Material do invólucro	Plástico
Temperatura ambiente	-30 - 60 °C

Características ópticas

Tipo de luz	Luz infravermelha
Forma do feixe de luz	Artigo
Comprimento de onda do sensor	880 nm

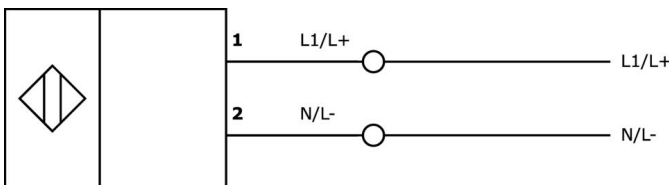
Classificação

ETIM 8	EC002716 Sensor fotoeléctrico de barreira
--------	---

Mais

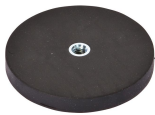
Grupo de produtos IPF	100 sensores ópticos
dimensões da embalagem	160 x 99 x 60 mm
Peso bruto	430 g
Número da pauta aduaneira	85365080
Número WEEE	40951076
Compatível com POP	Sim
Em conformidade com o REACH	Sim
Conformidade com RoHS	Sim

Ligação



Programa de acessórios de extracção

AY000129



Acessórios, íman, Ø66mm, neodímio-ferro-boro, rosca interna M6, borracha

AY000144



acessórios sensor, Placa adaptadora, 3x30x85mm, Aço inoxidável 1.4305

AO000293



acessórios ópticos, Visor de infravermelhos, Plástico, Com ecrã LED, Sinal sonoro

OE705906



Sensor ótico, recetor de sensor de passagem, 90x70x30mm, Sn: 120m, 20-230V AC/DC, contacto de comutação de relé (NO/NC), terminal, IP67, zinco fundido + vidro, luz infravermelha

Pode encontrar mais acessórios na nossa página inicial



Instalação

A montagem / instalação só pode ser efectuada por um electricista qualificado!



Eliminação

Número WEEE de acordo com § 6 para. 3 ElektroG: 40951076

Avisos de segurança

/ Antes da primeira utilização, certifique-se de que segue todas as instruções de segurança que possam ser fornecidas nas informações sobre o produto.

/ Nunca utilize estes dispositivos em aplicações em que a segurança de uma pessoa dependa da sua funcionalidade.