

OS705006

光学传感器 • 穿透式传感器发射器

光学传感器, 穿透式传感器 发射器, 90x70x30mm, 20-230V AC/DC, -30-60°C, 端子, IP67, 塑料+玻璃, 红外灯



光学传感器的功能是无接触的。它们检测物体, 与它们的特性 (如形状、颜色、表面结构、材料) 无关。其基本工作原理是基于光的传输和接收。有三种不同的版本。1. 穿透式传感器由两个独立的装置组成, 一个是发射器, 一个是接收器, 它们相互对准。如果这两个设备之间的光束被中断, 集成在接收器中的开关输出就会改变其状态。2. 使用逆反射式传感器, 发射器和接收器位于一个设备中。发出的光束被安装在设备对面的反射器反射回接收器。一旦光束被打断, 集成在设备中的开关输出就会改变其状态。3. 使用漫反射传感器, 发射器和接收器都在一个设备中。发出的光束被要检测的物体所反射。一旦接收器检测到反射光, 集成在设备中的开关输出就会改变其状态。

电气特性

电气连接的类型	夹持式终端连接
空载电流, 发射器	750 毫安
工作电压 (AC 50Hz)	20 - 230 V
工作电压 (DC)	20 - 230 V

机械特征

设计	长方体
宽度	30 mm
高度	90 mm
储存温度	-40 - 70 °C
长度	70 mm
保护程度 (IP)	IP67
传感器的有效区域材料	玻璃
外壳材料	塑胶
环境温度	-30 - 60 °C

光学特征

光源	红外线光
光束形式	观点
传感器的波长	880 纳米

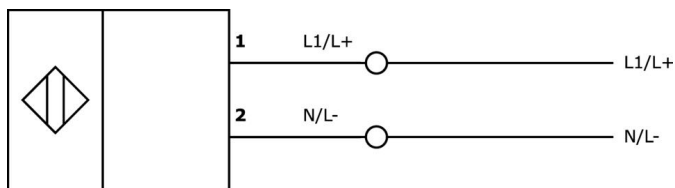
种类

ETIM 8	EC002716 穿透式光电传感器
--------	-------------------

更多

IPF产品组	100个光学传感器
包装尺寸	160 x 99 x 60 mm
总重量	430 g
海关税号	85365080
WEEE编号	40951076
符合POP要求	是
适应性强	是
符合RoHS标准	是

连接



摘录配件方案

AY000129



配件, 磁铁, Ø66 毫米, 钕铁硼, 内螺纹 M6, 橡胶

AY000144



配件传感器, 适配器板, 3x30x85mm, 不锈钢1.4305

AO000293



配件光学, 红外探照灯, 塑料, 带LED显示屏, 信号音

OE705906



光学传感器, 穿透式传感器接收器, 90x70x30mm, Sn: 120m, 20-230V AC/DC, 继电器触点转换触点 (NO/NC), 端子, IP67, 压铸锌+玻璃, 红外灯

您可以在我们的主页上找到更多配件



安装

安装工作只能由合格的电工来完成!



废弃处理

根据第 6 条第 3 款 ElektroG 规定的 WEEE 编号: 40951076

安全警告

! 在初始操作之前, 请确保遵循产品信息中可能提供的所有安全说明。

! 切勿在人的安全取决于其功能的应用中使用这些设备。