

## OT0591A8

### 光学传感器 • 具有背景抑制功能的漫反射传感器

光学传感器, 按钮, M5x0.5 36lang, Sn: 8-20, 10-30V DC, 1x PNP NO, IO-Link, 电缆 3 针 2m PUR ( 聚氨酯 ), IP67, V2A+PMMA, 500Hz, 红光非偏振, 点, 背景抑制

包括 坚果, 齿形垫圈

- / 不锈钢外壳
- / 防护等级高达 IP67
- / LED 显示开关输出和功能储备
- / 通过 PUR 电缆连接



### 超小型设备 可见红光

光学传感器以非接触方式工作。它们能检测物体, 而不考虑其属性 ( 如形状、颜色、表面结构、材料 )。其基本工作模式基于光的发射器和接收器。有三种不同的版本: 1. 通过光束传感器由两个独立的装置 ( 发射器和接收器 ) 组成, 这两个装置相互对准。如果两个装置之间的光束中断, 集成在接收器中的开关输出就会改变其状态。2. 在反射式光栅中, 发射器和接收器位于一个装置中。发射光束通过安装在对面的反射器反射到接收器上。一旦光束中断, 集成在设备中的开关输出就会改变其状态。漫反射传感器将发射器和接收器合二为一。发射的光束被要检测的物体反射。一旦接收器检测到反射光, 集成在设备中的开关输出就会改变其状态。

#### 电气特性

响应/衰减时间	1 毫秒
开关输出的数量	1
显示	LED显示屏
开关功能的类型	常开触点(NO)
电气连接的类型	电缆
开关输出的类型	PNP
额定开关电流	100 毫安
准备就绪的延迟	20 毫秒
保持时间	s
短路保护	是
空载电流	15 毫安
反应时间	1 毫秒
残余纹波	10 %
切换距离	8 - 20 mm
开关频率	500 Hz
保护等级	三
电压下降	2 V
扫描功能	灯具开关
反向极性保护	是
衰减时间	1 毫秒
支持的通信接口	IO-Link
工作电压 ( DC )	10 - 30 V

## 机械特征

核心数量	3
导线截面	0.14 mm <sup>2</sup>
设计	圆筒, 有螺纹的
螺纹长度	30 mm
螺纹间距	0.5 mm
电缆长度	2 m
长度	36 mm
最大紧固扭矩	1 牛
保护程度 ( IP )	IP67
传感器的有效区域材料	塑料 ( PMMA )
外壳材料	不锈钢(V2A)
电缆护套的材料	塑料 ( PUR )
导光板	M5
环境温度	-25 - 65 °C
线路直径	3.1 mm

## 光学特征

光源	无极性红灯
光线出口	轴向
光束形式	观点
三角测量法	背景压制
传感器的波长	630 纳米

## 其他特点

喂养技术	是
开关触点	具有90%反射率的材料

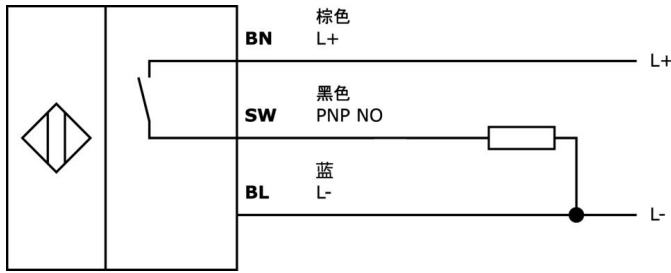
## 种类

ETIM 8	EC002719 带背景抑制的光电接近开关
--------	-----------------------

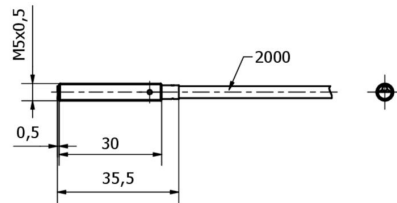
## 更多

IPF产品组	100个光学传感器
包装尺寸	210 x 180 x 7 mm
总重量	38 g
海关税号	85365019
WEEE编号	40951076
适应性强	是
符合RoHS标准	是
MTTF值	664 年(s)

连接



尺寸图



摘录配件方案

**VY000004**



直流电源, 传感器测试仪, 120x26x72mm, 18V, 0.04A, 弹簧夹连接4针, IP20, 塑料。

**VK003076**



电缆连接器, 成角度, 适合自行组装, 焊接连接, 4A, 60V, -40-85°C, M8公型 (连接器) 3针, IP67, 黄铜。

**VK003078**



电缆连接器, 直型, 适合自行组装, 焊接连接,  $\varnothing$ 3.5-5mm, 4A, 60V, -40-85°C, M8公型 (连接器) 3针, IP67, 黄铜

**VK003026**



电缆连接器, 成角度, 适合自行组装, 螺钉连接,  $\varnothing$ 3-6. 5mm, 4A, 240V, -25-90°C, M12公型 (连接器) 4针, IP67, PBT

**VK003028**



电缆连接器, 直型, 适合自行组装, 螺钉连接,  $\varnothing$ 3-6. 5mm, 4A, 240V, -25-90°C, M12公型 (连接器) 4针, IP67, PBT

**AY000141**



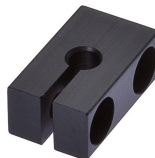
塑料护套,  $\varnothing$ 17mm, 内径10mm, -40-250°C, 玻璃纤维加硅橡胶, 短期抗焊接飞溅1200°C, 抗拉强度400N, 柔性, 阻燃, 码放良好

**VY000005**



IO-Link主站, 41x24x67mm, IO-Link, M12, 带USB接口

**AY000018**



配件传感器,  $\varnothing$ 5mm, 铝, 用于传感器5mm, 用于墙壁安装, 螺丝安装

**AY000023**



配件, 六角螺母, M5x0.5, 扳手尺寸7mm, 黄铜镀镍

您可以在我们的主页上找到更多配件



**安装**

安装工作只能由合格的电工来完成!



**废弃处理**

根据第 6 条第 3 款 ElektroG 规定的 WEEE  
编号：40951076

**安全警告**

- / 在初始操作之前，请确保遵循产品信息中可能提供的所有安全说明。
- / 切勿在人的安全取决于其功能的应用中使用这些设备。
- / 任何操作设备所需的软件、驱动程序或IODD文件都可以从我们的主页上免费下载：[www.ipf-electronic.com](http://www.ipf-electronic.com)。