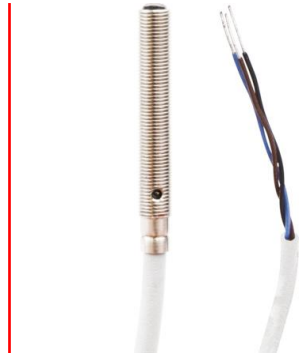


OT05E347

Capteurs optiques • Bouton-poussoir avec distinction d'intensité

Capteur optique, bouton-poussoir, M5x0,5 36lang, Sn : 20, 10-30V DC, 1x PNP NO, IO-Link, câble 2m PUR (polyuréthane), IP67, V2A+PMMA, 1kHz, lumière infrarouge, point



Les capteurs optiques fonctionnent sans contact. Ils détectent des objets, indépendamment de leur nature (p. ex. forme, couleur, structure de surface, matériau). Leur fonctionnement de base repose sur l'émission et la réception de lumière. On distingue trois variantes : 1. la barrière unidirectionnelle se compose de deux appareils distincts, un émetteur et un récepteur, qui sont alignés l'un sur l'autre. Lorsque le faisceau lumineux est interrompu entre les deux appareils, la sortie de commutation intégrée au récepteur change d'état. 2) Dans le cas du système réflex, l'émetteur et le récepteur se trouvent dans un seul appareil. Le faisceau lumineux émis est réfléchi sur le récepteur par un réflecteur qui doit être monté en face. Dès que le faisceau lumineux est interrompu, la sortie de commutation intégrée dans l'appareil change d'état. 3) Dans le cas de la cellule photoélectrique, l'émetteur et le récepteur se trouvent dans un seul appareil. Le faisceau lumineux émis est réfléchi par l'objet à détecter. Dès que le récepteur détecte la lumière réfléchie, la sortie de commutation intégrée dans l'appareil change d'état.

Caractéristiques électriques

Temps de réponse	0,5 ms
Nombre de sorties de commutation	1
Annonce	Indicateur LED
Exécution de la fonction de commutation	Contact à fermeture (NO)
Exécution du raccordement électrique	Câble
Version de la sortie de commutation	PNP
Courant de coupure assigné	100 mA
Délai de disponibilité	20 ms
Résistant aux courts-circuits	Oui
Courant à vide	12 mA
Ondulation résiduelle	10 %
Distance de commutation	20 mm
Fréquence de commutation	1000 Hz
Classe de protection	III
Chute de tension	2 V
Fonction tactile	commutation claire
Protégé contre l'inversion de polarité	Oui
Temps de chute	0,5 ms
Interface de communication prise en charge	IO-Link
Tension de fonctionnement (DC)	10 - 30 V

Propriétés mécaniques

Nombre de fils	3
Section de conducteur	0,14 mm ² de surface
Forme de construction	Cylindre, filetage
Longueur du filetage	30 mm
Pas de vis	0,5 mm
Longueur du câble	2 m
Longueur	36 mm
Couple de serrage maximal	1 Nm
Indice de protection (IP)	IP67
Matériau de la surface active du capteur	Plastique (PMMA)
Matériau du boîtier	acier inoxydable (V2A)
Matériau de la gaine de câble	Plastique (PUR)
Dimension du filetage	M5
Température ambiante	-25 - 65 °C
Diamètre de la ligne	3,1 mm

Propriétés optiques

Type de lumière	Lumière infrarouge
Sortie de la lumière	axiale
Forme du faisceau lumineux	Point
Longueur d'onde du capteur	880 nm

Autres caractéristiques

Version IO-Link	V1.0.1
Technique d'alimentation	Oui
Milieu de référence / objet	Matériau avec 90% de réflectivité

Classification

ETIM 8	EC001821 Capteur de lumière énergétique
--------	---

Autre

Groupe de produits IPF	100 Capteurs optiques
Dimensions de l'emballage	215 x 180 x 10 mm
Poids brut	40 g
Numéro de tarif douanier	85365019
Numéro WEEE	40951076
Conforme à REACH	Oui
Conforme à la directive RoHS	Oui

Schéma de connexion

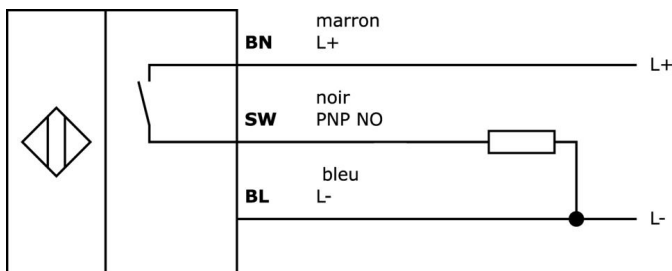
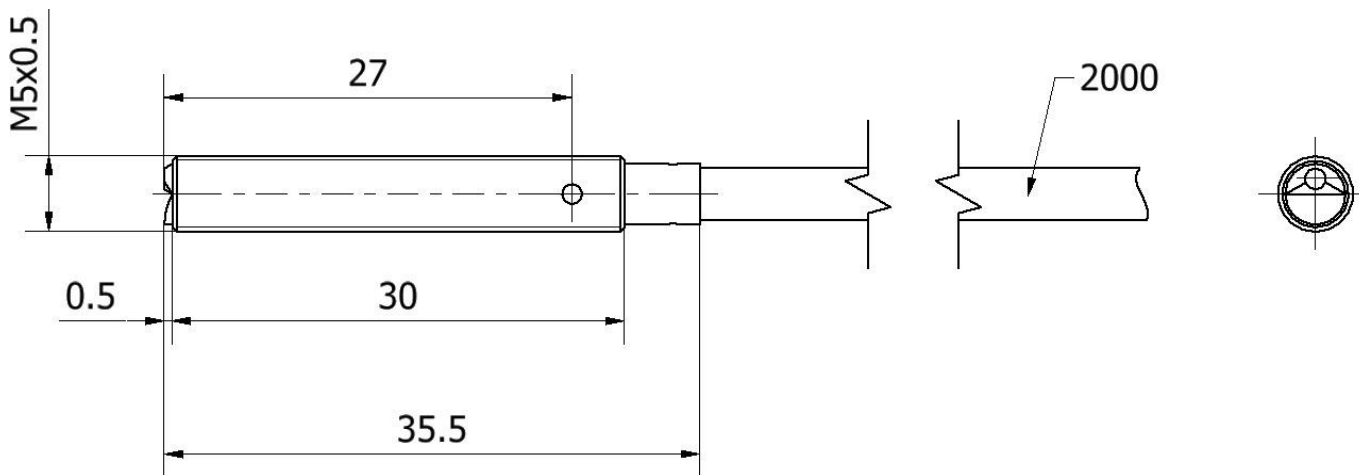


Schéma d'encombrement



Extrait de la gamme d'accessoires

AY000141



Gaine de protection en plastique, Ø17mm, diamètre intérieur 10mm, -40-250°C, fibre de verre avec caoutchouc silicone, résistance à court terme aux projections de soudure 1200°C, résistance à la traction 400N, flexible, ignifugée, au mètre

AY000115



Accessoires Capteur, kit de fixation, métal, rotule

AY000162



Accessoires, aimant, Ø43mm, néodyme-fer-bore, filetage femelle M5, caoutchouc

VK003076



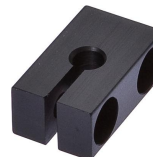
Connecteur de câble, coudé, à confectionner soi-même, raccordement par soudure, 4A, 60V, -40-85°C, prise mâle M8 à 3 pôles, IP67, laiton

VK003078



Connecteur de câble, droit, à confectionner soi-même, connexion soudée, Ø3,5-5mm, 4A, 60V, -40-85°C, connecteur M8 à 3 points, IP67, laiton

AY000018



Accessoires Capteur, Ø5mm, aluminium, pour capteur 5mm, pour montage mural, fixation par vis

AY000023



Accessoires, écrou hexagonal, M5x0,5, ouverture de clé 7mm, laiton nickelé

Vous trouverez d'autres accessoires sur notre site Internet

**Montage**

Le montage / l'installation ne doit être effectué que par un électricien spécialisé !

**Élimination**

Numéro WEEE selon § 6 alinéa 3 ElektroG :
40951076

Consignes de sécurité

- / Avant la mise en service, veuillez vous assurer que toutes les consignes de sécurité figurant éventuellement dans la documentation du produit ont été respectées.
- / En cas d'impact direct sur la sécurité des personnes, l'utilisation de ces produits est interdite.
- / Les logiciels, pilotes ou fichiers IODD éventuellement nécessaires au fonctionnement de votre appareil peuvent être téléchargés gratuitement sur notre site Internet : www.ipf.de