

## OYL2F001

### Capteurs optiques • Barrières immatérielles

Rideau optoélectronique, 400x41x9mm, hauteur du champ 200, résolution 20mm, Sn : 0,3-5m, 10-30V DC, contact de relais NO/NC, connecteur M8 4 broches/4 broches, IP54, aluminium+plastique, Avec fixation par languette

Y compris Émetteur et récepteur



Les barrières multifonctionnelles sont des barrières lumineuses dans lesquelles plusieurs faisceaux sont intégrés. En cas d'interruption d'un seul faisceau, la sortie de commutation du récepteur change d'état. Ces appareils sont utilisés là où une barrière photoélectrique standard avec un seul faisceau ne suffit pas. Des appareils avec des distances entre les faisceaux de 20, 40, 60 ou 120mm et différentes hauteurs de champ sont disponibles. Une logique floue intégrée régule automatiquement la puissance d'émission.

#### Caractéristiques électriques

Nombre de sorties à contact avec fonction de signalisation	1
Résolution	20 mm
Exécution de la fonction de commutation	Contact à ouverture/fermeture
Exécution du raccordement électrique	Connecteur M8
Version de la sortie de commutation	Contact de relais
Courant de coupure assigné	100 mA
Résistant aux courts-circuits	Oui
Récepteur de courant à vide	60 mA
Émetteur de courant à vide	60 mA
Récepteur du nombre de pôles	4
Emetteur à nombre de pôles	4
Temps de réaction	220 ms
Distance de commutation	300 - 5000 mm
Classe de protection	III
Protégé contre l'inversion de polarité	Oui
Tension de fonctionnement (DC)	10 - 30 V
Possibilité de masquage	Oui

**Propriétés mécaniques**

Largeur	9 mm
Hauteur du champ	200 mm
Hauteur	400 mm
Longueur	40,75 mm
Type de montage	Fixation par pattes/vis
Indice de protection (IP)	IP54
Matériau de la surface active du capteur	Plastique
Matériau du boîtier	Aluminium
Température ambiante	-25 - 55 °C

**Propriétés optiques**

Distance entre les faisceaux	20 mm
Nombre de faisceaux	11
Longueur d'onde du capteur	880 nm

**Autres caractéristiques**

Avec codage des faisceaux	Oui
---------------------------	-----

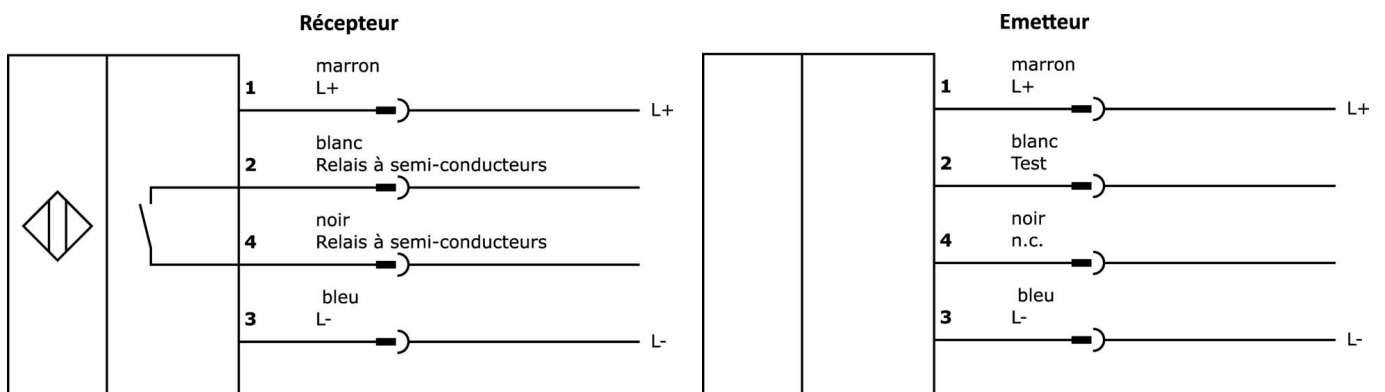
**Classification**

ETIM 8
--------

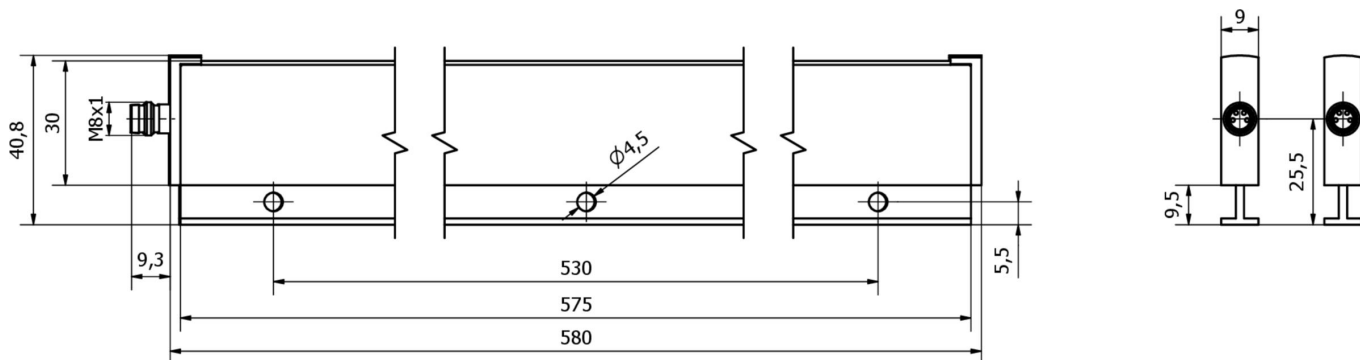
**Autre**

Groupe de produits IPF	100 Capteurs optiques
Dimensions de l'emballage	470 x 80 x 55 mm
Poids brut	371 g
Numéro de tarif douanier	85365019
Numéro WEEE	40951076
Conforme à REACH	Oui
Conforme à la directive RoHS	Oui

**Schéma de connexion**



**Schéma d'encombrement**



**Extrait de la gamme d'accessoires**

**AY98C293**



Accessoires Capteur, capuchon en téflon, M8x1 5long, PTFE

**VK003071**



Prise de câble, coudée, à confectionner soi-même, raccordement par soudure, Ø3,5-5mm, 4A, 30V, -40-85°C, prise M8 à 4 pôles, IP67, laiton

**VK003075**



Prise de câble, droite, à confectionner soi-même, connexion soudée, Ø3,5-5mm, 4A, 30V, -40-85°C, prise M8 à 4 pôles, IP67, laiton

**AO000293**



Accessoires Optique, détecteur de spot infrarouge, plastique, LED, signal sonore

**VK205375**



Câble de raccordement, 2m, prise M8 4 pôles droit, extrémité de câble libre, 4x0,34mm<sup>2</sup>, PUR (polyuréthane), Ø5,5mm, 60V, -25-90°C, IP67, blindé, résistant aux chaînes porte-câbles et à la torsion, huiles et fluides de coupe, domaine de soudage, sans silicone

**VK505371**



Câble de raccordement, 5m, prise M8 4 pôles coudée, extrémité de câble libre, 4x0,34mm<sup>2</sup>, PUR (polyuréthane), Ø5,5mm, 60V, -25-90°C, IP67, blindé, résistant aux chaînes porte-câbles et à la torsion, huiles et fluides de coupe, domaine de soudage, sans silicone

**VK200371**



Câble de raccordement, 2m, prise M8 4 pôles coudée, extrémité de câble libre, 4x0,34mm<sup>2</sup>, PUR (polyuréthane), Ø4,7mm, 30V, -30-90°C, IP67, résistant aux chaînes porte-câbles et à la torsion, huiles et lubrifiants de refroidissement, domaine de soudage, sans silicone

**VK200375**



Câble de raccordement, 2m, prise M8 4 pôles droit, extrémité de câble libre, 4x0,34mm<sup>2</sup>, PUR (polyuréthane), Ø4,7mm, 30V, -30-90°C, IP67, résistant aux chaînes porte-câbles et à la torsion, huiles et réfrigérants lubrifiants, domaine de soudage, sans silicone

**VK030F71**



Câble de raccordement, 0,3m, prise femelle M8 à 4 pôles coudée, prise mâle M8 à 4 pôles droite, 4 conducteurs, PUR (polyuréthane), résistant aux chaînes porte-câbles et à la torsion, huiles et fluides de coupe, domaine de soudage, sans silicone

Vous trouverez d'autres accessoires sur notre site Internet



**Montage**

Le montage / l'installation ne doit être effectué que par un électricien spécialisé !



**Élimination**

Numéro WEEE selon § 6 alinéa 3 ElektroG : 40951076

**Consignes de sécurité**

/ Avant la mise en service, veuillez vous assurer que toutes les consignes de sécurité figurant éventuellement dans la documentation du produit ont été respectées.

/ En cas d'impact direct sur la sécurité des personnes, l'utilisation de ces produits est interdite.