

PS080070

Sensores láser • Emisores de fotocélulas de barrera

Sensor láser, emisor de barrera, M8x1 66lang, apertura $\varnothing 0,5\text{mm}$, Sn: 1,5m, 12-32V CC, conector M8 de 3 polos, IP67, latón niquelado+vidrio, diodo láser, luz roja

Inclusive Tuerca



Los sensores ópticos operan sin contacto. Estos detectan objetos independientemente de su naturaleza (p. ej. forma, color, estructura de la superficie, material). El modo de funcionamiento básico se basa en el envío y la recepción de luz. Se distinguen tres modelos: 1. La fotocélula de barrera está formada por dos equipos separados, un emisor y un receptor, los cuales están alineados entre sí. Cuando se interrumpe el haz de luz entre ambos equipos, la salida de conmutación integrada en el receptor cambia de estado. 2. En la fotocélula reflexiva el emisor y el receptor están dentro de un equipo. El haz de luz emitido se refleja en el receptor mediante un reflector que hay que montar enfrente. Cuando se interrumpe el haz de luz, la salida de conmutación integrada en el equipo cambia de estado. 3. En la fotocélula autorreflexiva, el emisor y el receptor están dentro de un equipo. El haz de luz emitido es reflejado por el objeto a detectar. En cuanto el receptor detecta la luz reflejada, la salida de conmutación integrada en el equipo cambia de estado.

Datos eléctricos

Versión de la conexión eléctrica	Conector M8
Potencia del láser	1 mW
Corriente en vacío	60 mA
Emisor de la corriente en vacío	60 mA
Número de polos	3
Distancia de conmutación	0 - 1500 mm
Con protección contra la inversión de polaridad	Sí
Tensión de servicio (CC)	12 - 32 V

Datos mecánicos

Diseño	Cilindro, rosca
Diámetro del diafragma	0,5 mm
Longitud de rosca	36 mm
Paso de rosca	1 mm
Temperatura de almacenamiento	85 °C
Longitud	66 mm
Superficie	niquelado
Grado de protección (IP)	IP67
Material de la superficie activa del sensor	Vidrio
Material de la carcasa	Latón
Dimensión de la rosca	M8
Temperatura ambiente	-20 - 50 °C

Datos ópticos

Clase de láser	Clase 1
Tipo de luz	Diodo láser, luz roja
Forma del haz de luz	Punto
Longitud de onda del sensor	670 nm
Diámetro del punto luminoso en el punto focal	0,5 mm

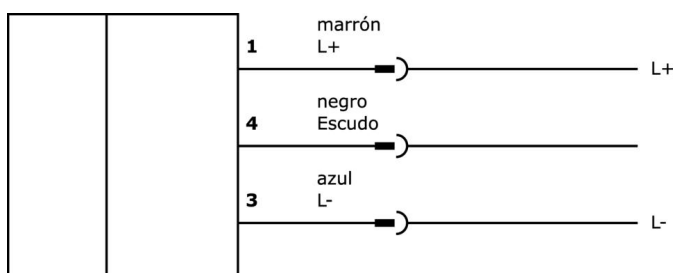
Clasificación

ETIM 8	EC002716 Barrera fotoeléctrica de barrera
--------	---

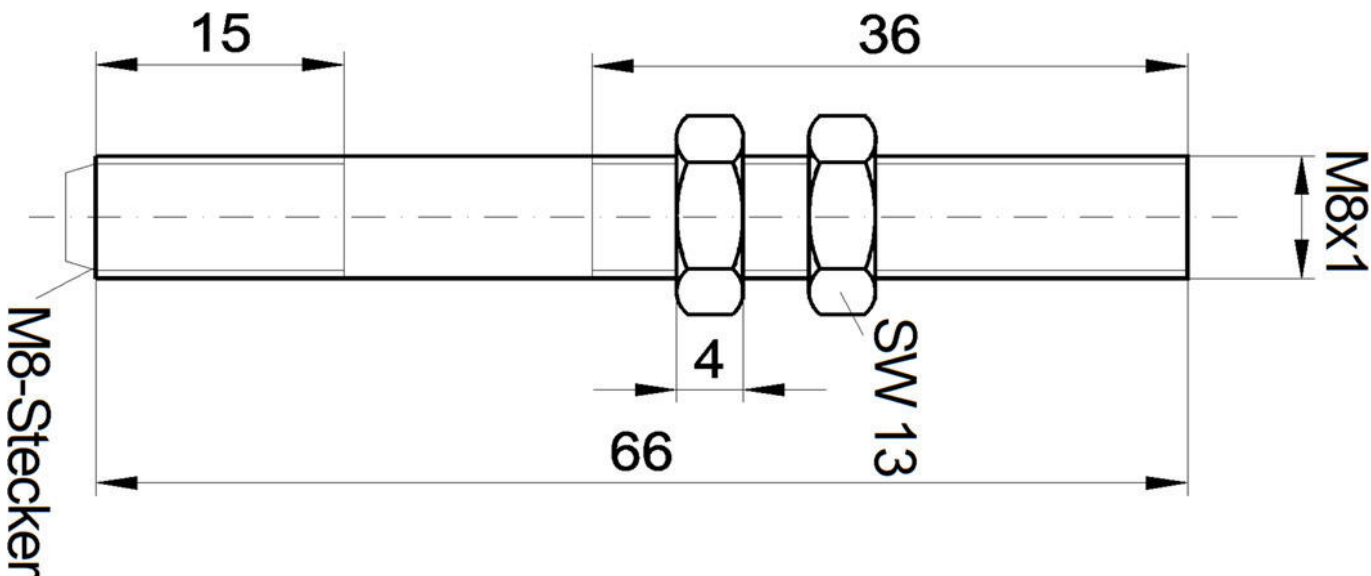
Más

Grupo de productos ipf	160 Sensores láser
dimensiones de embalaje	123 x 77 x 25 mm
Peso bruto	47 g
Código arancelario	85365019
WEEE número	40951076
Conforme con POP	Sí
Conforme a REACH	Sí
Conforme a RoHS	Sí

Conexión



Dibujo acotado



Extracto del programa de accesorios

VK200071



cable de conexión, 2m, m8
hembra 3polos acodado,
extremo del cable libre, 3x0,
34mm², pur (poliuretano), ø4,
3mm, 60v, -40-90°C, ip67, tpu,
apto para cadenas de arrastre y
torsión, aceites y lubricantes
refrigerantes, área de soldadura,
sin silicona

VK200075



cable de conexión, 2m, m8
hembra 3polos recto, extremo
del cable libre, 3x0,34mm², pur
(poliuretano), ø4,3mm, 60V, -30-
90°C, ip67, apto para cadenas de
arrastre y torsión, aceites y
lubricantes refrigerantes, área de
soldadura, sin silicona

VK030F82



Cable de conexión, 0,3 m,
conector acodado M8 de 3 polos,
conector recto M12 de 3 polos,
3x0,34 mm², PUR (poliuretano),
IP67, LED, resistente a la cadena
de arrastre y a la torsión, aceites y
lubricantes refrigerantes, zona de
soldadura, sin silicona

VK060F82



Cable de conexión, 0,6 m,
conector acodado M8 de 3 polos,
conector recto M12 de 3 polos,
3x0,34 mm², PUR (poliuretano),
IP67, LED, resistente a la cadena
de arrastre y a la torsión, aceites y
lubricantes refrigerantes, zona de
soldadura, sin silicona

VK030F80



Cable de conexión, 0,3 m,
conector acodado M8 de 3 polos,
conector recto M12 de 3 polos,
3x0,34 mm², PUR (poliuretano), 60
V, IP67, resistente a la cadena de
arrastre y a la torsión, aceites y
lubricantes refrigerantes, zona de
soldadura, sin silicona

VK030F84



Cable de conexión, 0,3 m,
conector hembra M8 de 3 polos
recto, conector macho M12 de 3
polos recto, 3x0,34 mm², PUR
(poliuretano), 60 V, IP67,
resistente a la cadena de arrastre
y a la torsión, aceites y lubricantes
refrigerantes, zona de soldadura,
sin silicona

VK030F70



Cable de conexión, 0,3 m,
conector acodado M8 de 3 polos,
conector recto M8 de 3 polos, 3x0,
34 mm², PUR (poliuretano), 60 V,
IP67, resistente a la cadena de
arrastre y a la torsión, aceites y
lubricantes refrigerantes, zona de
soldadura, sin silicona

VK030F74



Cable de conexión, 0,3 m,
conector hembra M8 de 3 polos
recto, conector macho M8 de 3
polos recto, 3x0,34 mm², PUR
(poliuretano), 60 V, IP67,
resistente a la cadena de arrastre
y a la torsión, aceites y lubricantes
refrigerantes, zona de soldadura,
sin silicona

VK030F72



Cable de conexión, 0,3 m,
conector acodado M8 de 3 polos,
conector recto M8 de 3 polos, 3x0,
34 mm², PUR (poliuretano), IP67,
LED, resistente a la cadena de
arrastre y a la torsión, aceites y
lubricantes refrigerantes, zona de
soldadura, sin silicona

Encontrará más accesorios en nuestra página web



Montaje

El montaje/la instalación solo debe ser
llevado a cabo por electricistas cualificados.



Eliminación de residuos

Número WEEE según § 6 párrafo 3 ElektroG:
40951076

Indicaciones de seguridad

/ Antes de la puesta en marcha, asegúrese de que se han respetado todas las indicaciones de seguridad indicadas en la documentación del producto.

/ El uso de estos productos está prohibido si tienen un efecto directo en la seguridad de las personas.