

PT120320

Laserové senzory • Difuzní snímače s potlačeným pozadím

Snímač Laser, Difuzní snímač, M12x1 72dlouhé, Sn: 20-150, 10-30V DC, 1x PNP+NPN
Rozpínací kontakt / spínací kontakt, Konektor M12 4pólový, IP65, VA+PMMA, 0,
025kHz, Laserová dioda, infračervené světlo, Bod, Teach-In

Včetně Matice



PT120320 je senzor založený na funkci laserové diody jako zdroje světla. Laserové světlo vyzařované laserovou diodou je vyhodnocováno přijímačem a díky svým speciálním vlastnostem je vhodné pro aplikace, kde je vyžadováno vysoké rozlišení.

Snímač je konstruován jako difuzní odrazový snímač a vyhodnocuje přímý odraz povrchů v předem nastavené vzdálenosti. K dispozici jsou různá řešení, která zajišťují, že snímač funguje nezávisle na odrazech a barvách pozadí.

Válcový snímač PT120320 pracuje v rozsahu vzdáleností od 20 do 150 mm, takže je vhodný pro širokou škálu aplikací, kde je vyžadováno přesné měření.

Elektrické vlastnosti

Odezva/doba poklesu	20 ms
Počet spínacích výstupů	1
Zobrazení	LED displej
Provedení spínací funkce	Rozpínací kontakt / spínací kontakt
Provedení elektrické přípojky	Konektor M12
Provedení spínacího výstupu	PNP/NPN
Jmenovitý spínací proud	100 mA
Postup nastavení	Teach-In
Funkční princip	Měření doby průchodu světla
Odolné proti zkratům	Ano
Počet pinů	4
Snímací rozsah	20 - 150 mm
Frekvence spínání	25 Hz
Pokles napětí	2 V
Snímací funkce	světlem/tmou přepínaný/fázovaný
Chráněné proti přepólování	Ano
Provozní napětí (DC)	10 - 30 V

Mechanické vlastnosti

Design	Válec, závit
Délka závitu	45 mm
Stoupání závitu	1 mm
Skladovací teplota	-10 - 60 °C
Délka	72 mm
Druh krytí (IP)	IP65
Materiál aktivní plochy snímače	Plast (PMMA)
Materiál krytu	Ušlechtilá ocel
Rozměr závitu	M12
Okolní teplota	-10 - 60 °C

Optické vlastnosti

Třída laseru	Třída 1
Druh světla	Laserová dioda, infračervené světlo
Tvar světelného paprsku	Bod
Vlnová délka snímače	880 nm

Ostatní vlastnosti

Referenční médium / objekt	Materiál s 90% odrazivostí
----------------------------	----------------------------

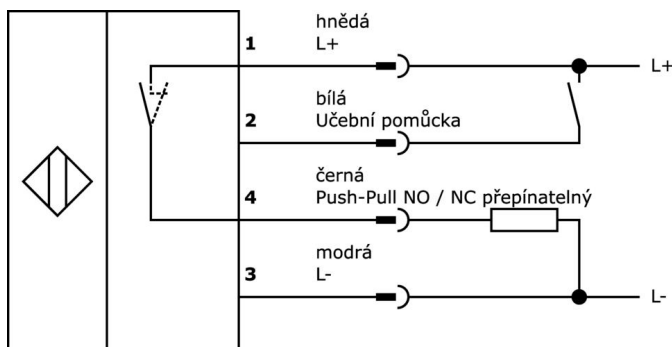
Klasifikace

ETIM 8	EC002719 Světelný skener s potlačením pozadí
--------	--

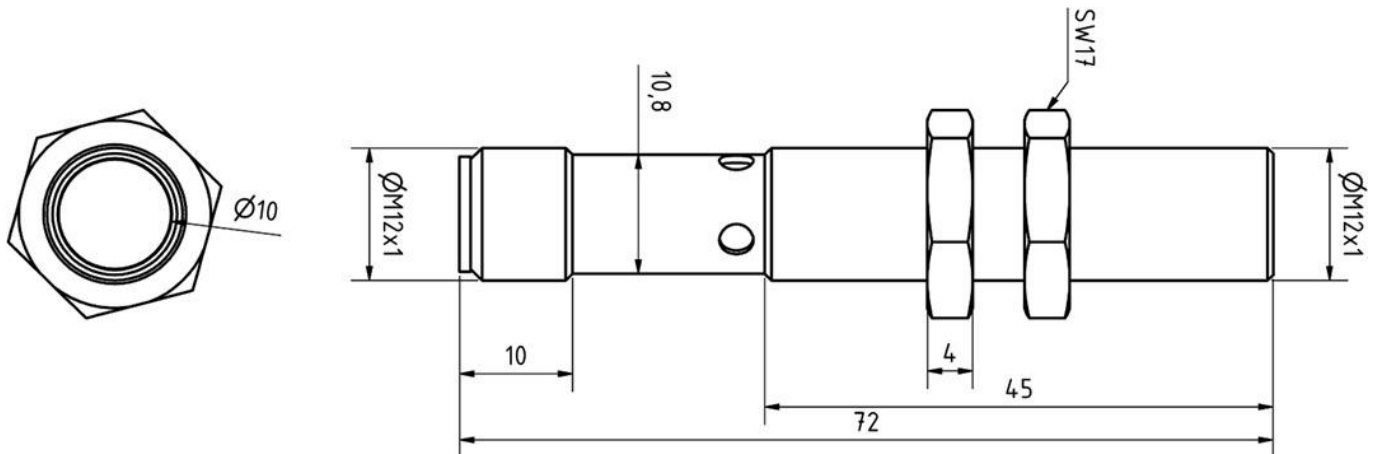
Další

Skupina produktů IPF	160 Laserové senzory
Rozměry balení	123 x 77 x 25 mm
Hrubá váha	58 g
Číslo zboží	85365019
WEEE číslo	40951076
V souladu s REACH	Ano
V souladu s RoHS	Ano

Přípojka



Rozměrový výkres



Výňatek z programu příslušenství

VY200120



Časové stupně, Zpoždění zapnutí/vypnutí, Ø20mm 60dlouhé, 65s, 10-30V DC, 1x Spínací kontakt, M12 4pólový, IP67, Plast, Teach-In

VY030125



Časové stupně, Zpoždění zapnutí, 0-0,15s, 10-35V DC, 1x Spínací kontakt, M12 3pólový 0,3m, IP67, Plast, Potenciometry

AY000115



Příslušenství Snímač, Upevňovací sada, Kov, Kulový kloub

AY000162



Příslušenství, magnetické, Ø43mm, neodym-železo-bór, vnitřní závit M5, guma

VK205321



Přívodní kabel, 2m, M12 Samice (zdířka) 4pólový zahnutý, volná koncovka vedení, 4x0,34mm², PUR (Polyuretan), Ø5,5mm, 250V, -25-90°C, IP67, Stíněné, Vhodné pro vlečné řetězy a kroucení, Oleje a chladicí maziva, Oblast sváření, Bez silikonů

VK205325



Přívodní kabel, 2m, M12 Samice (zdířka) 4pólový přímý, volná koncovka vedení, 4x0,34mm², PUR (Polyuretan), Ø5,5mm, 250V, -25-90°C, IP67, Stíněné, Vhodné pro vlečné řetězy a kroucení, Oleje a chladicí maziva, Oblast sváření, Bez silikonů

AY000159



Příslušenství Snímač, Montážní trubka, Ø12mm 200dlouhé, Hliník anodizovaný/eloxovaný

AO000095



Příslušenství Optické, Ofukovací zařízení, Kov

NG400501



Stejnoseměrný napájecí zdroj, 1-fázový, 125x114x40mm, 24-28V, 5A, 90-264V AC 50Hz, 90-264V AC 60Hz, 127-370V DC, šroubové připojení, IP20, hliníkový, stabilizovaný, pulzní výstupní napětí

Další příslušenství najdete na našich domovských stránkách



Montáž

Montáž / instalaci smí provádět pouze kvalifikovaný elektrikář!



Likvidace

Číslo WEEE podle § 6 odst. 3 ElektroG: 40951076

Bezpečnostní pokyny

/ Před uvedením do provozu prosím zkontrolujte, zda byly dodrženy veškeré bezpečnostní pokyny, které jsou případně uvedené v dokumentaci výrobku.

/ Nikdy nepoužívejte tato zařízení v aplikacích, kde bezpečnost osob závisí na jejich funkčnosti.