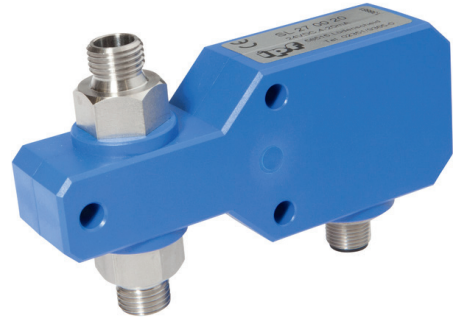


## SL270020

### SENZORY PROUDĚNÍ • SENZORY PRO VZDUCH

Snímač Proud, Vzduch, kalorimetrický, 27x112x67mm, G1/4 palce, 24V DC, 4 mA ... 20 mA, Spojení konektorem M12 4pólový, PBT, Pevnost v tlaku 20bar, ruční nastavení



#### MECHANICKÉ VLASTNOSTI

Délka	112 mm
Design	Kvádr
Druh krytí (IP) elektroniky vyhodnocení	IP67
Druh krytí (IP) měřicí hlavice	IP67
Hloubka	112 mm
Materiál krytu	PBT
Materiál měřicího snímače	Ušlechtilá ocel 1.4571
Pevnost v tlaku	20 bar
Provedení procesního připojení	G1/4 palce
Rozsah měření rychlosti průtoku u vzduchu	0.5 m/s ... 40 m/s
Šířka	67 mm
Teplota média	80 °C ... 80 °C
Výška	27 mm

#### ELEKTRICKÉ VLASTNOSTI

Chráněné proti přepólování	+
Druh napětí	DC
Nastavitelná hodnota odezvy pro proudění u plynů	0.5 m/s ... 40 m/s
Odezva	20000 ms
Odolné proti zkratům	+
Počet pólů	4
Pokles napětí	2 V
Postup nastavení	ruční nastavení
Princip měření proudění	kalorimetrický
Proud naprázdno	50 mA
Provedení analogového výstupu	4 mA ... 20 mA
Provedení elektrické přípojky	Spojení konektorem M12
Provozní napětí	24 V ... 24 V
S LED zobrazením	+
Zbytkové zvlnění	10 %
Zpoždění připravenosti	30 ms

## OSTATNÍ VLASTNOSTI

Měření spotřeby	-
Pro pneumatické použití	+
Referenční médium	Vzduch
Vhodné pro kapaliny	-
Vhodné pro plyny	+
	99.0mm x 60mm x 160mm
	0.3kg
	90268020
	300
eClass 8.0	27371815
eClass 9.0	27371815
eClass 9.1	27371815
ETIM-5.0	EC002580
ETIM-6.0	EC002580
ETIM-7.0	EC002580

## Přípojka

## Rozměrový výkres

### Montáž



Montáž / instalaci smí provádět pouze kvalifikovaný elektrikář!

### Likvidace



## Bezpečnostní pokyny

Před uvedením do provozu prosím zkontrolujte, zda byly dodrženy veškeré bezpečnostní pokyny, které jsou případně uvedené v dokumentaci výrobku.

Nikdy nepoužívejte tato zařízení v aplikacích, kde bezpečnost osob závisí na jejich funkčnosti.

Systémy LED osvětlení mohou generovat intenzivní UV záření, které může při nesprávném použití poškodit oči. Výrobce nemůže nést odpovědnost za škody vzniklé v důsledku nesprávného použití či připojení.