

UT120020

Sensores ultra-sónicos • Medição de distâncias

Sensor ultrassónico, botão de pressão, M12x1 70long, Sn: 20-200, 15-30V DC, 0-10V, conector M12 de 4 pinos, IP67, latão niquelado, teach-in, LED, feixe sonoro axial

incluindo Mãe



Os sensores ultra-sónicos são interruptores de posição sem contacto e sem desgaste que também podem ser utilizados em condições ambientais adversas. Uma vantagem significativa destes dispositivos é que as propriedades do material e da superfície dos objectos a serem detectados podem ser quase arbitrárias. São detectados materiais sólidos, líquidos, granulados e em pó. A forma e a cor dos objectos não têm qualquer influência no resultado da detecção. A capacidade de detectar materiais transparentes, como folhas ou líquidos, também é de particular importância. Os sensores ultra-sónicos são utilizados para a medição de distâncias (por exemplo, detecção de diâmetros, controlo de laços), controlo do nível ou do nível de enchimento (por exemplo, detecção de silos), posicionamento e detecção de presença (por exemplo, posicionamento de painéis de vidro, controlo de fissuras em folhas, detecção de garrafas de vidro).

Características eléctricas

Ecrã	Ecrã LED
Resolução	0,3mm
Versão de saída analógica	0 - 10V
Concepção da ligação eléctrica	Conector M12
Procedimento de definição	Aulas teóricas
À prova de curto-circuito	Sim
Corrente em vazio	35mA
Número de postes	4
Repetibilidade relativa	0,1%
Saída de som	axial
Classe de protecção	III
Desvio de temperatura em toda a gama de medição	2%
Frequência portadora	380kHz
Protecção contra polaridade inversa	Sim
Tensão de funcionamento (DC)	15 - 30V
Gama de medição	20 - 200mm

Características mecânicas

Tipo	Cilindro, rosca
Comprimento da rosca	55mm
Passo de linha	1mm
Comprimento	70mm
Superfície	niquelado
Classe de protecção (IP)	IP67
Material do invólucro	Latão
Detecção do diâmetro	Sim
Dimensão da rosca	M12
Temperatura ambiente	-10 - 60°C

Características ópticas

Ângulo de abertura	6°
--------------------	----

Outras características

Frequência de funcionamento	380kHz
Verificação do nível	Sim

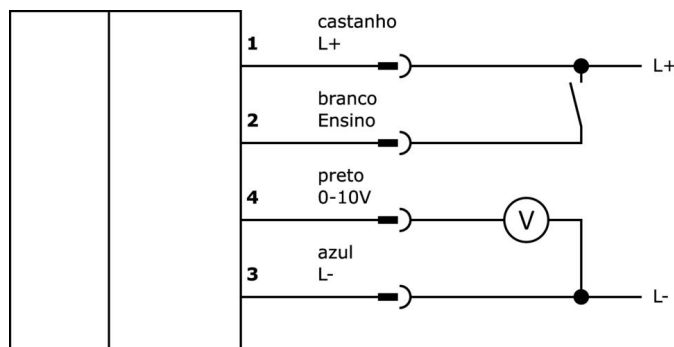
Classificação

ETIM 8	EC001846 Sensor de distância ultra-sónico
--------	---

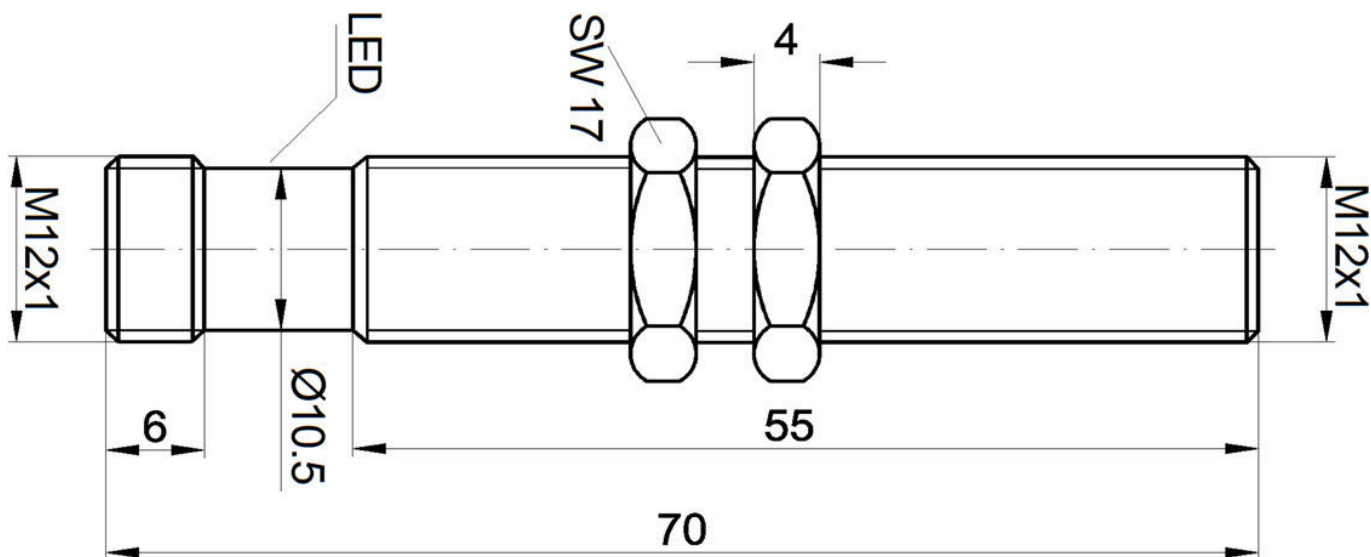
Mais

Grupo de produtos IPF	259 sensores ultra-sónicos (analógicos)
dimensões da embalagem	120 x 100 x 17 mm
Peso bruto	40 g
Número da pauta aduaneira	85365019
Número WEEE	40951076
Conformidade com OzDS	Sim
Compatível com POP	Sim
Em conformidade com o REACH	Sim
Conformidade com RoHS	Sim

Ligação



Desenho dimensional



Programa de acessórios de extracção

VK003020



Tomada de cabo, Angular, Adequado para auto-montagem, Ligação de parafuso, Ø3-6,5mm, 4A, 240V, -25-90°C, M12 Fêmea (tomada) 4 pinos, IP67, PBT

VK003024



Tomada de cabo, recta, adequada para auto-montagem, ligação de parafuso, Ø3-6,5mm, 4A, 240V, -25-90°C, M12 fêmea (tomada) 4 pinos, IP67, PBT

VK000041



Adaptação, M12 fêmea (tomada) 4 pinos rectos, M8 macho (conector) 4 pinos rectos, 24V, -25-85°C, IP67, Óleo e lubrificantes de arrefecimento, Zona de soldadura

AY000162



Acessórios, íman, Ø43mm, neodímio-ferro-boro, rosca interna M5, borracha

AY000159



acessórios sensor, Tubo de montagem, Ø12mm 200long, Alumínio Anodizado

VK205321



Cabo de ligação, 2m, M12 fêmea (tomada) 4 pinos angular, extremidade do condutor livre, 4x0,34mm², PUR (poliuretano), Ø5,5mm, 250V, -25-90°C, IP67, Blindado, Adequado para corrente de arrasto e resistente à torção, Lubrificantes de óleo e de arrefecimento, Zona de soldadura, Silicone...

VK205325



Cabo de ligação, 2m, M12 fêmea (tomada) 4 pinos recto, extremidade do condutor livre, 4x0,34mm², PUR (poliuretano), Ø5,5mm, 250V, -25-90°C, IP67, Blindado, Adequado para corrente de arrasto e resistente à torção, Lubrificantes de óleo e de arrefecimento, Zona de soldadura, Silico...

AY000115



sensor de acessórios, kit de fixação, Metal, junta esférica

AV000114



acessórios, Adaptador de ensino, M12 fêmea (tomada) 4 pinos rectos, M12 macho (conector) 4 pinos rectos Preto

Pode encontrar mais acessórios na nossa página inicial

Instalação

A montagem / instalação só pode ser efectuada por um electricista qualificado!

Eliminação

Avisos de segurança

- / Antes da primeira utilização, certifique-se de que segue todas as instruções de segurança que possam ser fornecidas nas informações sobre o produto.
- / Nunca utilize estes dispositivos em aplicações em que a segurança de uma pessoa dependa da sua funcionalidade.