

## UT120020

### 超声波传感器 • 距离测量

超声波传感器, 按钮, M12x1 70long, Sn : 20-200, 15-30V DC, 0-10V, M12 插入式连接器 4 针, IP67, 黄铜镀镍, 示教器, LED, 轴向声束

包括 坚果



超声波传感器是非接触和无磨损的位置开关, 也可在恶劣的环境条件下使用。这些设备的一个显著优势是, 要检测的物体的材料和表面特性几乎可以是任意的。固体、液体、粒状和粉状材料都可以检测。物体的形状和颜色对检测结果没有影响。探测透明材料如铝箔或液体的能力也是特别重要的。超声波传感器可用于距离测量 ( 如直径检测、回路控制 )、液位或填充物控制 ( 如筒仓检测 )、定位和存在检测 ( 如玻璃窗格定位、铝箔裂缝控制、玻璃瓶检测 )。

#### 电气特性

显示	LED显示屏
决议	0.3mm
模拟输出的类型	0-10V
电气连接的类型	连接器M12
设置程序	教学活动
短路保护	是
空载电流	35毫安
引脚数量	4
相对的重复精度	0.1%
声音出口	轴向
保护等级	三
整个测量范围内的温度漂移	2%
载波频率	380千赫兹
反向极性保护	是
工作电压 ( DC )	15 - 30V
测量范围	20 - 200mm

#### 机械特征

设计	圆筒, 有螺纹的
螺纹长度	55mm
螺纹间距	1mm
长度	70mm
表面	镀镍
保护程度 ( IP )	IP67
外壳材料	黄铜
直径检测	是
导光板	M12
环境温度	-10 - 60°C

光学特征

光束扩散的角度	6°
---------	----

其他特点

工作频率	380千赫兹
水位检测	是

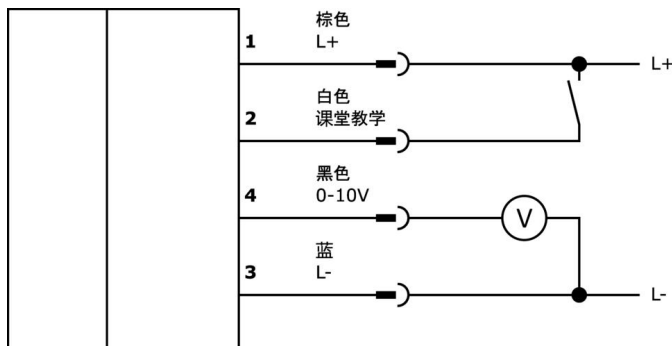
种类

ETIM 8	EC001846 超声波距离传感器
--------	-------------------

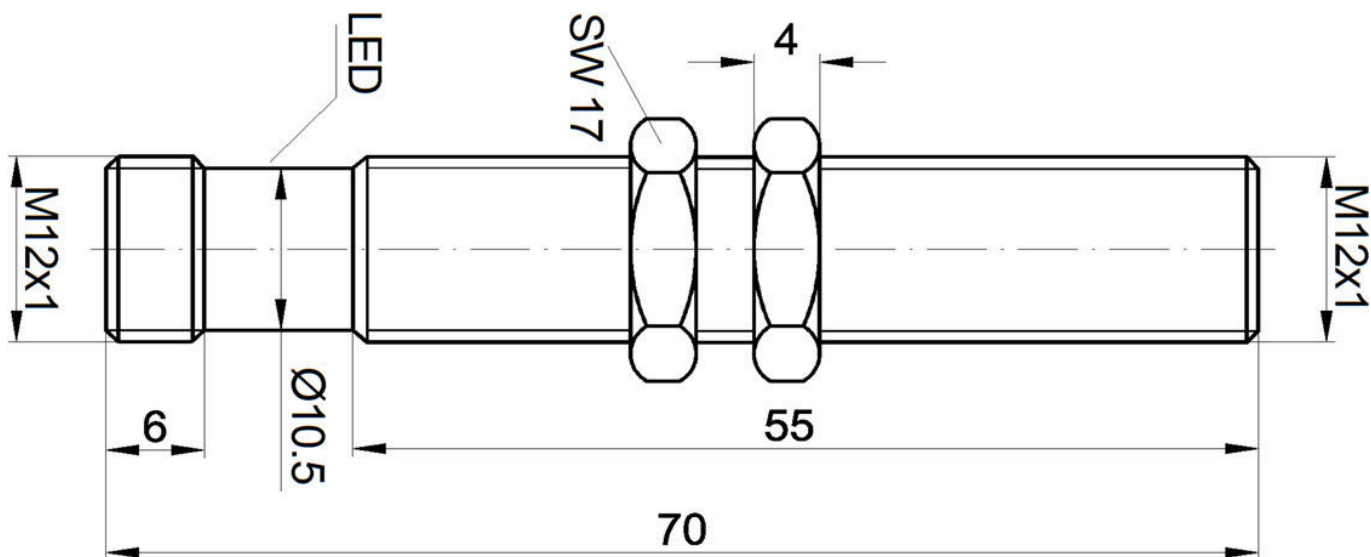
更多

IPF产品组	259个超声波传感器 ( 模拟 )。
包装尺寸	120 x 100 x 17 mm
总重量	40 g
海关税号	85365019
WEEE编号	40951076
符合OzDS标准	是
符合POP要求	是
适应性强	是
符合RoHS标准	是

连接



尺寸图



摘录配件方案

VK003020



电缆插座, 有角度, 适合自行组装, 螺丝连接, Ø3-6.

5mm, 4A, 240V, -25-90°C, M12母 (插座) 4针, IP67, PBT

VK003024



电缆插座, 直型, 适合自行组装, 螺钉连接, Ø3-6.

5mm, 4A, 240V, -25-90°C, M12母 (插座) 4针, IP67, PBT

VK000041



适应性, M12母型 (插座) 4针直通, M8公型 (连接器) 4针直通, 24V, -25-85°C, IP67, 油和冷却润滑剂, 焊接区域

AY000162



配件, 磁铁, Ø43mm, 钕铁硼, 内螺纹 M5, 橡胶

AY000159



配件传感器, 安装管, Ø12mm 200long, 铝阳极氧化处理

VK205321



连接电缆, 2米, M12母型 (插座) 4针角型, 自由导体端, 4x0.34mm<sup>2</sup>, PUR (聚氨酯), Ø5.5mm, 250V, -25-90°C, IP67, 屏蔽, 适用于拖链和抗扭, 油和冷却润滑剂, 焊接区域, 硅...

VK205325



连接电缆, 2米, M12母型 (插座) 4针直通, 自由导体端, 4x0.34mm<sup>2</sup>, PUR (聚氨酯), Ø5.5mm, 250V, -25-90°C, IP67, 屏蔽, 适用于拖链和抗扭, 油和冷却润滑剂, 焊接区域, 硅橡胶。

AY000115



附件传感器, 夹具套件, 金属, 球状接头

AV000114



配件, 示教器, M12母 (插座) 4针直型, M12公 (连接器) 4针直型 黑色

您可以在我们的主页上找到更多配件

安装



安装工作只能由合格的电工来完成!

废弃处理



---

**安全警告**

- /** 在初始操作之前，请确保遵循产品信息中可能提供的所有安全说明。
- /** 切勿在人的安全取决于其功能的应用中使用这些设备。