

VK001016

Technique de raccordement • Distributeur

Répartiteur, 30x152x60mm, 10-30V DC, 8x M12 5 pôles, répartiteur de câble fixe / câble principal raccordé, IP67, TPU, LED, emplacement pour capteurs/actionneurs avec conducteur de protection, 12A

Y compris Plaque d'identification, Vis de fermeture



Le câblage des capteurs et actionneurs est nettement plus confortable avec nos îlots de distribution. Les différents appareils sont reliés au répartiteur par un câble de raccordement confectionné des deux côtés en M8 ou M12. Le câble principal rassemblé permet de réduire considérablement les frais de pose et de câblage. L'affichage de l'état de fonctionnement donne des informations sur le fonctionnement des capteurs (tension de service, état de commutation). La recherche d'erreurs est ainsi nettement plus simple, car on a directement un aperçu du mode de fonctionnement des périphériques raccordés.

Caractéristiques électriques

Annonce	Indicateur LED
Version raccordement électrique A	M12
Version raccordement électrique B	extrémité de ligne libre
Nombre max. Intensité maximale admissible par socle de connexion	4 A
Courant max. Courant total	12 A
Nombre de pôles Raccordement A	5
Nombre de slots	8
Tension de fonctionnement (DC)	10 - 30 V
Emplacement pour capteurs/actionneurs avec conducteur de protection	Oui

Propriétés mécaniques

Largeur	60 mm
Hauteur	30,3 mm
Longueur du câble	5 m
Longueur	152 mm
Indice de protection (IP)	IP67
Matériau du boîtier	TPU
Mise en place de la direction générale	16 x 0,5mm ² + 3x 1mm
Version du presse-étoupe	sans
Température ambiante	-15 - 80 °C
Diamètre de la ligne	8 mm

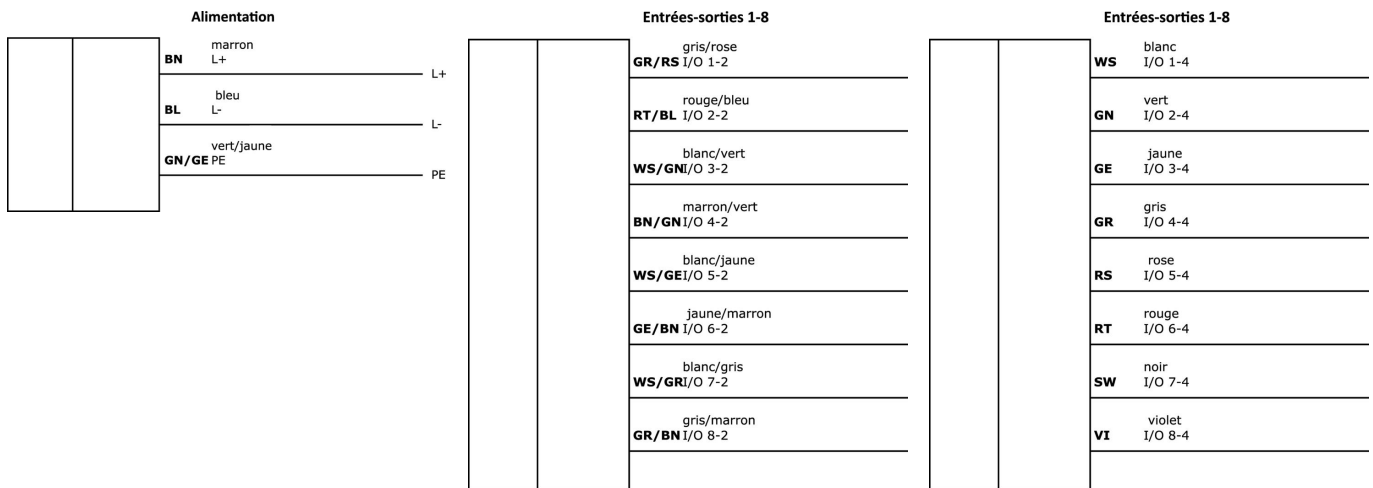
Classification

ETIM 8	EC002585 Répartiteur passif pour capteurs/ actionneurs (avec câble)
--------	---

Autre

Groupe de produits IPF	855 Prises/fiches de câble (répartiteurs, accessoires, divers)
Dimensions de l'emballage	350 x 250 x 45 mm
Poids brut	1220 g
Numéro de tarif douanier	85366990
Numéro WEEE	40951076
Conforme à la norme OzDS	Oui
Conforme au POP	Oui
Conforme à REACH	Oui
Conforme à la directive RoHS	Oui

Schéma de connexion



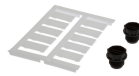
Extrait de la gamme d'accessoires

AY000141



Gaine de protection en plastique, Ø17mm, diamètre intérieur 10mm, -40-250°C, fibre de verre avec caoutchouc silicone, résistance à court terme aux projections de soudure 1200°C, résistance à la traction 400N, flexible, ignifugée, au mètre

AV000135



Matériel d'identification, plaque d'immatriculation, 2,6x20x9mm, plastique, 10 plaques d'immatriculation, 2 vis de fermeture

VK003027



Connecteur de câble, coudé, à assembler soi-même, raccordement par vis, Ø3-6,5mm, 4A, 60V, -25-90°C, connecteur M12 à 5 points, IP67, PBT

VK003029



Connecteur de câble, droit, à confectionner soi-même, raccordement par vis, Ø3-6,5mm, 4A, 60V, -25-90°C, connecteur M12 à 5 points, IP67, PBT

VK000004



Vis de fermeture, M12x1, plastique, noir

VK200621



Câble de raccordement, 2m, prise M12 5 pôles coudée, extrémité de câble libre, 5x0,34mm², PUR (polyuréthane), Ø5,4mm, 60V, -25-90°C, IP67, résistant aux chaînes porte-câbles et à la torsion, huiles et réfrigérants lubrifiants, domaine de soudage, sans silicone

VK200625



Câble de raccordement, 2m, prise M12 5 pôles droit, extrémité de câble libre, 5x0,34mm², PUR (polyuréthane), Ø5,4mm, 60V, -25-90°C, IP67, résistant aux chaînes porte-câbles et à la torsion, huiles et réfrigérants lubrifiants, domaine de soudage, sans silicone

Vous trouverez d'autres accessoires sur notre site Internet



Montage

Le montage / l'installation ne doit être effectué que par un électricien spécialisé !



Élimination

Numéro WEEE selon § 6 alinéa 3 ElektroG : 40951076

Consignes de sécurité

/ Avant la mise en service, veuillez vous assurer que toutes les consignes de sécurité figurant éventuellement dans la documentation du produit ont été respectées.

/ En cas d'impact direct sur la sécurité des personnes, l'utilisation de ces produits est interdite.