

## VK001016

### Technologia połączeń • Dystrybutor

Rozdzielacz, 30x152x60mm, 10-30V DC, 8x M12 5-pin, stały rozdzielacz kablowy / podłączony kabel magistralny, IP67, TPU, LED, gniazdo czujnika/siłownika z przewodem ochronnym, 12A

W zestawie Płytki do etykietowania, Zaślepka



Okablowanie czujników i siłowników jest znacznie łatwiejsze dzięki naszym wyspom rozdzielającym. Poszczególne urządzenia są podłączane do rozdzielacza za pomocą wstępnie zmontowanego kabla połączeniowego M8 lub M12 na obu końcach. Zbiorny kabel nadrzędny znacznie zmniejsza ilość wymaganego układania i okablowania. Wyświetlacz stanu pracy dostarcza informacji o działaniu czujników (napięcie robocze, stan przełączania). Ułatwia to rozwiązywanie problemów, ponieważ zapewnia bezpośredni wgląd w działanie podłączonych urządzeń peryferyjnych.

#### Właściwości elektryczne

Wyświetlacz	Wyświetlacz LED
Podłączenie elektryczne wersja A	M12
Podłączenie elektryczne wersja B	Wolny koniec kabla
Maks. Obciążalność prądowa na gniazdo przyłączeniowe	4 A
Maks. Całkowity prąd	12 A
Liczba podłączonych biegunów A	5
Liczba slotów	8
Napięcie robocze (DC)	10 - 30 V
Gniazdo czujnika/siłownika z przewodem ochronnym	Tak

#### Właściwości mechaniczne

Szerokość	60 mm
Wysokość	30,3 mm
Długość kabla	5 m
Długość	152 mm
Klasa ochrony (IP)	IP67
Materiał obudowy	TPU
Struktura linii głównej	16 x 0,5 mm <sup>2</sup> + 3x 1 mm <sup>2</sup>
Konstrukcja dławika kablowego	bez
Temperatura otoczenia	-15 - 80 °C
Średnica kabla	8 mm

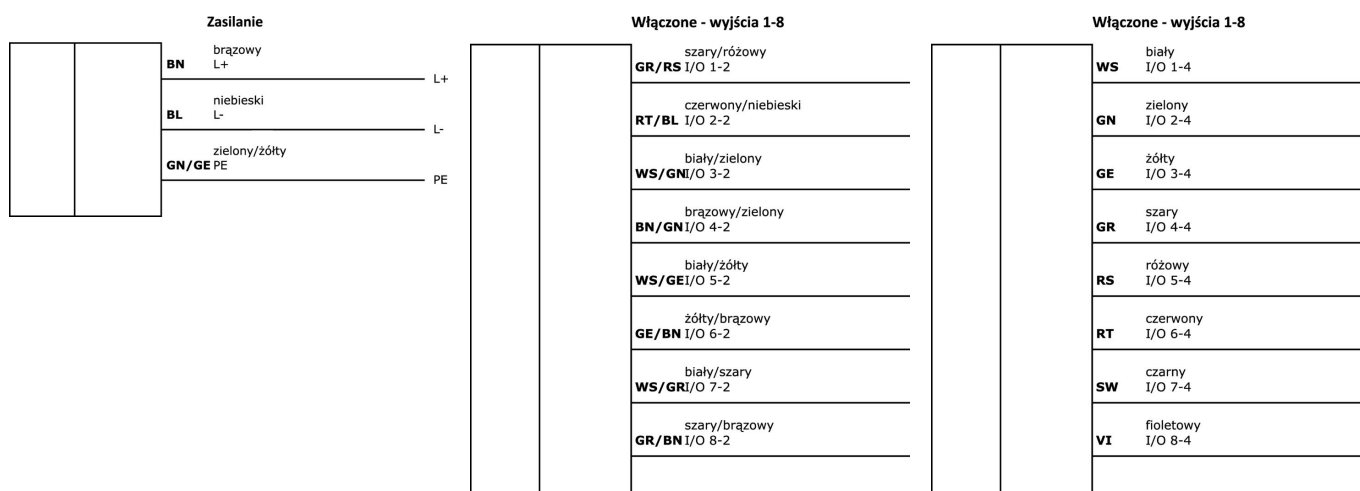
#### Klasyfikacja

ETIM 8	EC002585 Pasywny rozdzielacz czujnik/siłownik (z kablem)
--------	--

**Więcej informacji**

Grupa produktów IPF	855 Gniazda/wtyki kablowe (rozdzielacze, akcesoria, różne)
Wymiary opakowania	350 x 250 x 45 mm
Masa brutto	1220 g
Numer taryfy celnej	85366990
Numer WEEE	40951076
Zgodność z OzDS	Tak
Zgodność z POP	Tak
Zgodność z REACH	Tak
Zgodność z dyrektywą RoHS	Tak

**Schemat połączeń**



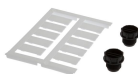
**Fragment programu akcesoriów**

**AY000141**



Plastikowy przewód ochronny, Ø17mm, średnica wewnętrzna 10mm, -40-250°C, włókno szklane z gumą silikonową, krótkotrwała odporność na odpryski spawalnicze 1200°C, wytrzymałość na rozciąganie 400N, elastyczny, trudnopalny, sprzedawany na metry

**AV000135**



Materiał do etykietowania, płytka z etykietami, 2,6x20x9 mm, tworzywo sztuczne, 10 płytek z etykietami, 2 zaślepki gwintowane

**VK003027**



Złącze kablowe, kątowe, do samodzielnego montażu, połączenie śrubowe, Ø3-6.5mm, 4A, 60V, -25-90°C, wtyk M12 5-pin, IP67, PBT

**VK003029**



Złącze kablowe, proste, do samodzielnego montażu, połączenie śrubowe, Ø3-6.5mm, 4A, 60V, -25-90°C, wtyk M12 5-pin, IP67, PBT

**VK000004**



Wtyk śrubowy, M12x1, plastikowy, czarny

**VK200621**



Kabel połączeniowy, 2 m, gniazdo M12 5-stykowe kątowe, wolny koniec kabla, 5x0,34 mm<sup>2</sup>, PUR (poliuretan), Ø5,4 mm, 60 V, -25-90°C, IP67, odporny na łańcuch wleczony i skręcanie, oleje i smary chłodzące, obszar spawania, bez silikonu

**VK200625**



Kabel połączeniowy, 2 m, gniazdo M12 5-stykowe proste, wolny koniec kabla, 5x0,34 mm<sup>2</sup>, PUR (poliuretan), Ø5,4 mm, 60 V, -25-90°C, IP67, odporny na łańcuch wleczony i skręcanie, oleje i smary chłodzące, obszar spawania, bez silikonu

Więcej akcesoriów można znaleźć na naszej stronie internetowej



**Instalacja**

Instalacja może być przeprowadzona wyłącznie przez wykwalifikowanego elektryka!



**Usuwanie odpadów**

Numer WEEE zgodnie z § 6 ust. 3 ElektroG: 40951076

**Instrukcje bezpieczeństwa**

/ Przed uruchomieniem należy upewnić się, że przestrzegane są wszystkie instrukcje bezpieczeństwa zawarte w dokumentacji produktu.

/ Korzystanie z tych produktów jest zabronione, jeśli mają one bezpośredni wpływ na bezpieczeństwo osobiste.