

VK03E210

Spojovací technika • Kabelové zásuvky / zástrčky oboustranně připravené

Připojovací kabel, 0,3 m, zásuvka M12 4-pólová rovná, konektor M12 12-pólová rovná, 4žilový, PUR (polyuretan) černý, 30 V, -30-90 °C, IP67, vhodný pro vlečné řetězy a odolný proti zkroucení, olejům a chladicím mazivům, svařovací prostor, bez silikonu.



Tento propojovací kabel má na obou stranách předpřipravené přípojky. Lze jej použít k cenově výhodné integraci koncových zařízení s konektorovým připojením prostřednictvím rozvodné svorky nebo logického modulu. Jedna strana kabelu VK03E210 je vybavena přímou čtyřkolíkovou zásuvkou M12 a druhá přímým dvanáctíkolíkovým konektorem M12. Každá z žil vedení s plastovým pláštěm (PUR) může být zatížena proudem 1,5 A.

Elektrické vlastnosti

Typ připojení konektoru A	Samice (zdířka)
Typ připojení konektoru B	Samec (zástrčka)
Provedení elektrického připojení A	M12
Provedení elektrického připojení B	M12
Připojení pólů A	4
Připojení pólů B	12
Proudová zatížitelnost	1,5 A
Provozní napětí (AC 50 Hz)	30 V
Provozní napětí (DC)	30 V

Mechanické vlastnosti

Počet vodičů	4
Barva pláště kabelu	černá
Délka kabelu	0,3 m
Kabelový přívod připojení A	přímý
Kabelový přívod připojení B	přímý
Maximální utahovací moment přípojky A	1 Nm
Maximální utahovací moment přípojky B	1 Nm
ohýbací cykly	5 milionů cyklů
Druh krytí (IP)	IP67
Torzní cykly	+/-360°/m, ≥ 2 miliony cyklů
Materiál povrchu kontaktů	Zlatá
Opláštění kabelu	Plast (PUR)
Materiál kontaktního tělesa	Mosaz
Vhodné pro vlečný řetěz	Ano
Materiál šroubení	Mosaz
Okolní teplota	-30 - 90 °C

Optické vlastnosti

Stupeň znečištění	3
-------------------	---

Ostatní vlastnosti

Nehořlavé	podle EN 60332-2-2
Bez obsahu halogenů	Ano
Odolné vůči hydrolýze	Ano
Bez LABS	Ano
Odolné vůči UV záření a ozónu	Ano
Vhodné pro vlečné řetězy a kroucení	Ano
Oblast sváření	Ano
Bez silikonů	Ano
Oleje a chladící maziva	Ano

Klasifikace

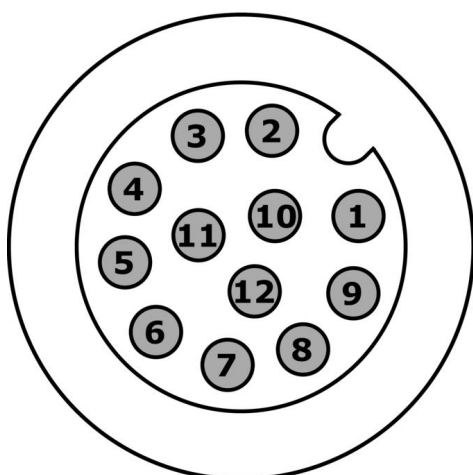
ETIM 8	EC001855 Sestavený kabel snímač-aktor
--------	---------------------------------------

Další

Skupina produktů IPF	851 Kabelové zásuvky / konektory (s oboustrannou konfekcí)
Rozměry balení	200 x 150 x 20 mm
Hrubá váha	36 g
Číslo zboží	85444290
WEEE číslo	40951076
V souladu s ODS	Ano
V souladu s POP	Ano
V souladu s REACH	Ano
V souladu s RoHS	Ano

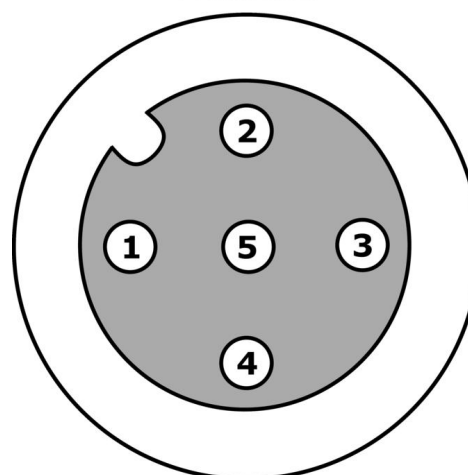
Přípojka

Zástrčka



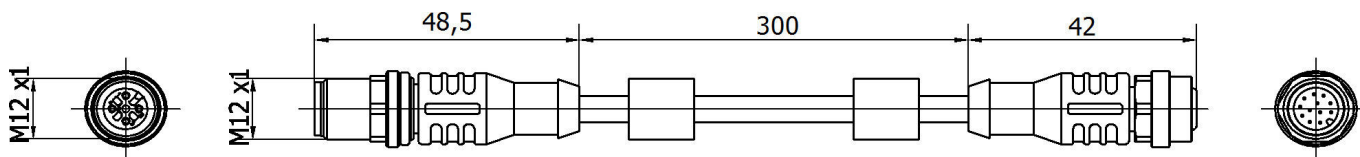
- 1** hnědá
- 2** modrá
- 3** n.c.
- 4** n.c.
- 5** n.c.
- 6** n.c.
- 7** černá
- 8** šedá
- 9** n.c.
- 10** n.c.
- 11** n.c.
- 12** n.c.

Zásuvka



- 1** hnědá
- 2** šedá
- 3** modrá
- 4** černá
- 5** n.c.

Rozměrový výkres



Výňatek z programu příslušenství

AV000117



Označovací materiál, tabulka
poznávací značky, 2,1x30x4mm,
Plast PC, 34 označovací štítky

AV98F001



AV98F002



Nástroj, vložka pro momentový
klíč, SW13

AV000141



Příslušenství Kabelový konektor,
Upevňovací svěrka, 13,5mm, PPO,
Jednotka balení 5, Příslušenství
pro Kabelový konektor/zástrčka
M12

AV000140



Další příslušenství najdete na našich domovských stránkách



Montáž

Montáž / instalaci smí provádět pouze
kvalifikovaný elektrikář!



Likvidace

Číslo WEEE podle § 6 odst. 3 ElektroG:
40951076

Bezpečnostní pokyny

/ Před uvedením do provozu prosím zkontrolujte, zda byly dodrženy veškeré bezpečnostní pokyny, které jsou případně uvedené v dokumentaci výrobku.

/ Nikdy nepoužívejte tato zařízení v aplikacích, kde bezpečnost osob závisí na jejich funkčnosti.