

VK03E210

Anschlusstechnik • Kabel Dosen / -stecker beidseitig konfektioniert

Verbindungsleitung, 0,3m, M12 Dose 4polig gerade, M12 Stecker 12polig gerade, 4adrig, PUR (Polyurethan) schwarz, 30V, -30-90°C, IP67, Schleppketten- und torsionsfähig, Öle und Kühlschmiermittel, Schweißbereich, Silikonfrei



Diese Verbindungsleitung hat beidseitig vorkonfektionierte Anschlüsse. Mit ihr lassen sich Kostengünstig Endgeräte mit einer Steckverbindung über einen Verteiler oder ein Logikmodul in einbinden.

Die eine Seite des VK03E210 ist mit einer geraden 4-poligen M12-Kabeldose und die andere mit einem geraden 12-poligen M12-Kabelstecker ausgestattet. Die Adern der Leitung mit einem Mantel aus Kunststoff (PUR) lassen sich jeweils mit 1.5A belasten.

Elektrische Eigenschaften

Ausführung des Steckkontaktes Anschluss A	Female (Buchse)
Ausführung des Steckkontaktes Anschluss B	Male (Stecker)
Ausführung elektrischer Anschluss A	M12
Ausführung elektrischer Anschluss B	M12
Polzahl Anschluss A	4
Polzahl Anschluss B	12
Strombelastbarkeit	1,5 A
Betriebsspannung (AC 50Hz)	30 V
Betriebsspannung (DC)	30 V

Mechanische Eigenschaften

Ader-Zahl	4
Farbe des Kabelmantels	schwarz
Kabellänge	0,3 m
Kabelzuführung Anschluss A	gerade
Kabelzuführung Anschluss B	gerade
Maximales Anzugsdrehmoment Anschluss A	1 Nm
Maximales Anzugsdrehmoment Anschluss B	1 Nm
Biegezyklen	5 Mio. Zyklen
Schutzart (IP)	IP67
Torsionszyklen	+/-360°/m, ≥ 2 Mio. Zyklen
Werkstoff der Kontaktbeschichtung	Gold
Werkstoff des Kabelmantels	Kunststoff (PUR)
Werkstoff des Kontaktgrundkörpers	Messing
Schleppkettentauglich	Ja
Werkstoff der Verschraubung	Messing
Umgebungstemperatur	-30 - 90 °C

Optische Eigenschaften

Verschmutzungsgrad	3
--------------------	---

Sonstige Eigenschaften

Flammwidrig	nach EN 60332-2-2
Halogenfrei	Ja
Hydrolysefest	Ja
LABS-frei	Ja
Ozon und UV-beständig	Ja
Schleppketten- und torsionsfähig	Ja
Schweißbereich	Ja
Silikonfrei	Ja
Öle und Kühlschmiermittel	Ja

Klassifizierung

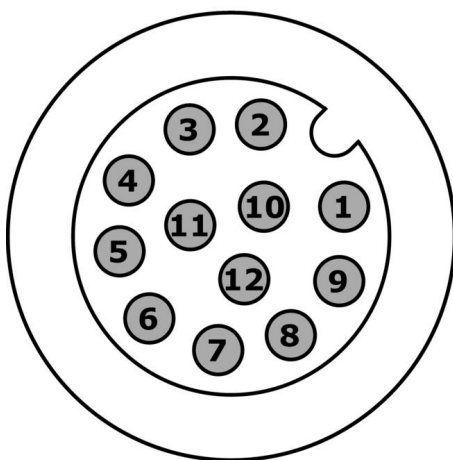
ETIM 8	EC001855 Konfektioniertes Sensor-Aktor-Kabel
--------	--

Weiteres

IPF Produktgruppe	851 Kabel Dosen/-stecker (beidseitig konfektioniert)
Verpackungsmaße	200 x 150 x 20 mm
Bruttogewicht	36 g
Zolltarifnummer	85444290
WEEE-Nummer	40951076
OzDS-konform	Ja
POP-konform	Ja
REACH-konform	Ja
RoHS konform	Ja

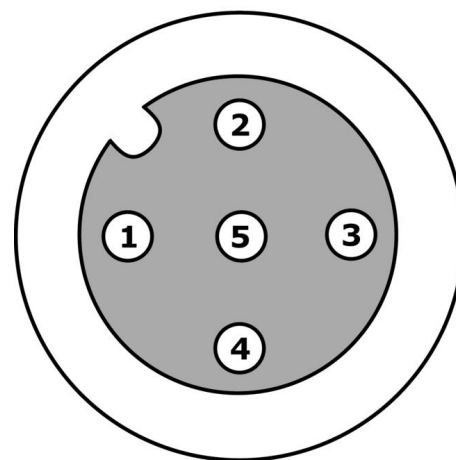
Anschlussbild

Stecker



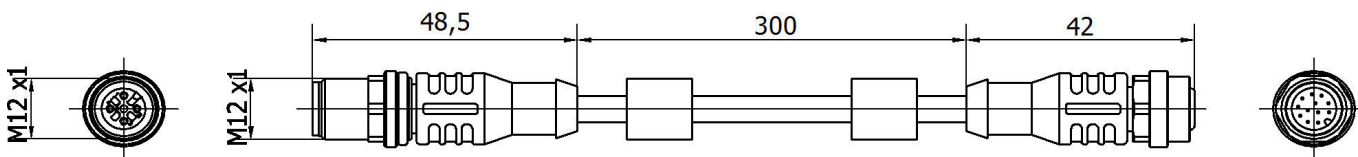
- 1 braun
- 2 blau
- 3 n.c.
- 4 n.c.
- 5 n.c.
- 6 n.c.
- 7 schwarz
- 8 grau
- 9 n.c.
- 10 n.c.
- 11 n.c.
- 12 n.c.

Buchse



- 1 braun
- 2 grau
- 3 blau
- 4 schwarz
- 5 n.c.

Massbild



Auszug Zubehörprogramm

AV000117



Kennzeichnungsmaterial,
Kennzeichenschild, 2,1x30x4mm,
Kunststoff PC, 34
Kennzeichnungsschilder

AV98F001



AV98F002



Werkzeug, Schlüsseleinsatz für
Drehmomentschlüssel, SW13

AV000141



Zubehör Kabeldose,
Befestigungsclip, 13,5mm, PPO,
Verpackungseinheit 5, Zubehör für
Kabeldose/-stecker M12

AV000140



Werkzeug,
Drehmomentschlüssel,
Schraubendreher-
Modell,
Innensechskant
4mm,
Mit
Skala,
Auflösung
0,05Nm

Weiteres Zubehör finden Sie auf unserer Homepage



Einbau

Einbau / Installation darf nur durch eine
Elektrofachkraft erfolgen!



Entsorgung

WEEE-Nummer gemäß § 6 Abs. 3 ElektroG:
40951076

Sicherheitshinweise

/ Bitte vergewissern Sie sich vor Inbetriebnahme, dass alle ggf. in der Produktdokumentation aufgeführten
Sicherheitshinweise beachtet wurden.

/ Bei direkter Auswirkung auf die Personensicherheit ist die Anwendung dieser Produkte untersagt.