

## VK03E210

### Sistema de conexión • Cajas de conexiones/conectores preconfeccionados en ambos lados

Cable de conexión, 0,3 m, conector hembra M12 de 4 polos recto, conector macho M12 de 12 polos recto, de 4 conductores, PUR (poliuretano) negro, 30 V, -30-90 °C, IP67, resistente a cadenas de arrastre y torsión, aceites y lubricantes refrigerantes, zona de soldadura, sin silicona



Este cable de conexión dispone de conexiones precableadas en ambos lados. Se puede utilizar para integrar de forma rentable dispositivos finales con una conexión de enchufe a través de un terminal de distribución o un módulo lógico. Un lado del VK03E210 está equipado con un conector hembra recto M12 de 4 polos y el otro con un conector hembra recto M12 de 12 polos. Los núcleos de la línea con cubierta de plástico (PUR) pueden cargarse cada uno con 1,5 A.

#### Datos eléctricos

Tipo de contacto enchufable, conexión A	Hembrilla
Tipo de contacto enchufable, conexión B	Conector macho
Versión de la conexión eléctrica A	M12
Versión de la conexión eléctrica B	M12
Número de polos de la conexión A	4
Número de polos de la conexión B	12
Corriente admisible	1,5 A
Tensión de servicio (CA 50Hz)	30 V
Tensión de servicio (CC)	30 V

**Datos mecánicos**

Número de hilos	4
Color del revestimiento del cable	negro
Longitud de cable	0,3 m
Paso de cables conexión A	recto
Paso de cables conexión B	recto
Par de apriete máximo de conexión A	1 Nm
Par de apriete máximo de conexión B	1 Nm
ciclos de flexión	5 millones de ciclos
Grado de protección (IP)	IP67
Ciclos de torsión	+/-360°/m, ≥ 2 millones de ciclos
Material del revestimiento de contactos	Oro
Material del revestimiento del cable	Plástico (PUR)
Material del cuerpo base del contacto	Latón
Adecuado para cadenas de arrastre	Sí
Material de los tornillos	Latón
Temperatura ambiente	-30 - 90 °C

**Datos ópticos**

Grado de suciedad	3
-------------------	---

**Otros datos**

No propaga la llama	según EN 60332-2-2
Sin halógenos	Sí
A prueba de hidrólisis	Sí
Libre de LABS	Sí
Resistente al ozono y los rayos UV	Sí
Apto para cadenas de arrastre y torsión	Sí
Área de soldadura	Sí
Sin silicona	Sí
Aceites y lubricantes refrigerantes	Sí

**Clasificación**

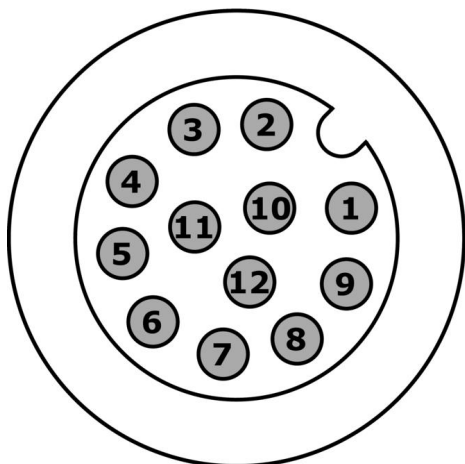
ETIM 8	EC001855 Cable sensor-actuador ensamblado
--------	---

**Más**

Grupo de productos ipf	851 Tomas/conectores de cable (preconfec. en ambos lados)
dimensiones de embalaje	200 x 150 x 20 mm
Peso bruto	36 g
Código arancelario	85444290
WEEE número	40951076
Conforme con OzDS	Sí
Conforme con POP	Sí
Conforme a REACH	Sí
Conforme a RoHS	Sí

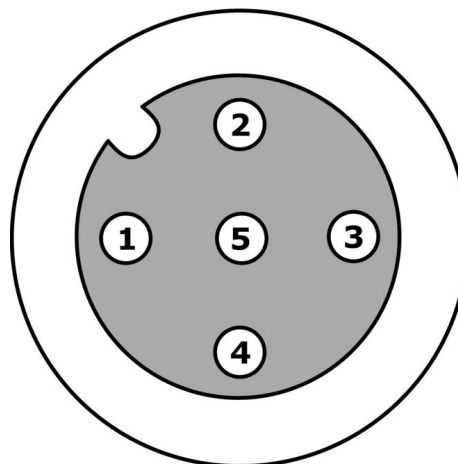
**Conexión**

**Enchufe**



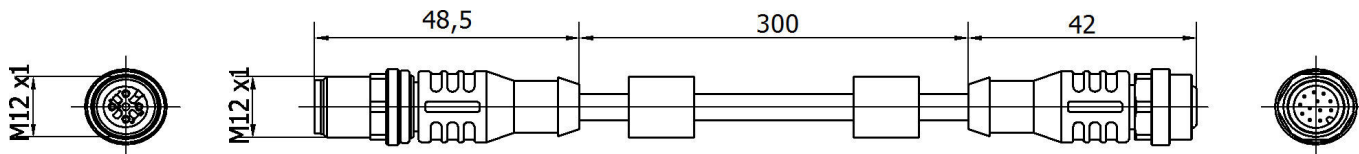
- 1** marrón
- 2** azul
- 3** n.c.
- 4** n.c.
- 5** n.c.
- 6** n.c.
- 7** negro
- 8** gris
- 9** n.c.
- 10** n.c.
- 11** n.c.
- 12** n.c.

**Enchufe**



- 1** marrón
- 2** gris
- 3** azul
- 4** negro
- 5** n.c.

**Dibujo acotado**



**Extracto del programa de accesorios**

**AV000117**



material de identificación, placa, 2,1x30x4mm, plástico pc, 34 placas de identificación

**AV98F001**



herrami inserto de llave para llave dinamométrica, ancho de llave de 14

**AV98F002**



Herramienta, llave de vaso para llave dinamométrica, SW13

**AV000141**



accesorios caja de conexiones, clip de fijación, 13,5mm, ppo, unidad de embalaje 5, accesorios para conector/caja de conexiones m12

**AV000140**



Herramienta, Llave dinamométrica, Modelo destornillador, Toma hexagonal 4mm, Con escala, Resolución 0.05Nm

Encontrará más accesorios en nuestra página web

**Montaje**

El montaje/la instalación solo debe ser llevado a cabo por electricistas cualificados.

**Eliminación de residuos**

Número WEEE según § 6 párrafo 3 ElektroG:  
40951076

**Indicaciones de seguridad**

- / Antes de la puesta en marcha, asegúrese de que se han respetado todas las indicaciones de seguridad indicadas en la documentación del producto.
- / El uso de estos productos está prohibido si tienen un efecto directo en la seguridad de las personas.