

VK03E210

Tecnologia de ligação • Tomadas de cabos / conectores pré-montados nos dois lados

Cabo de ligação, 0,3m, tomada M12 de 4 pinos rectos, ficha M12 de 12 pinos rectos, 4 condutores, PUR (poliuretano) preto, 30V, -30-90°C, IP67, resistente à corrente de arrasto e à torção, óleos e lubrificantes de arrefecimento, zona de soldadura, sem silicone



Este cabo de ligação tem ligações pré-montadas em ambos os lados. Pode ser utilizado para integrar, de forma económica, dispositivos finais com uma ligação de ficha através de um distribuidor ou de um módulo lógico. Um lado do VK03E210 está equipado com uma tomada de cabo M12 reto de 4 pinos e o outro com uma ficha de cabo M12 reto de 12 pinos. Os núcleos do cabo com uma bainha de plástico (PUR) podem ser carregados cada um com 1,5A.

Características eléctricas

Tipo de contacto da ficha Ligação A	Feminino
Tipo de contacto da ficha Ligação B	Macho (ficha)
Ligação eléctrica versão A	M12
Ligação eléctrica versão B	M12
Número de pólos de ligação A	4
Número de pólos de ligação B	12
Capacidade de carga actual	1,5 A
Tensão de funcionamento (AC 50Hz)	30 V
Tensão de funcionamento (DC)	30 V

Características mecânicas

Número do fio	4
Cor da bainha do cabo	preto
Comprimento do cabo	0,3 m
Ligação de alimentação do cabo A	direito
Ligação de alimentação do cabo B	direito
Binário de aperto máximo da ligação A	1 Nm
Binário máximo de aperto da ligação B	1 Nm
Ciclos de flexão	5 milhões de ciclos
Classe de protecção (IP)	IP67
Ciclos de torção	+/-360°/m, ≥ 2 milhões de ciclos
Material de revestimento de contacto	Ouro
Material da bainha do cabo	Plástico (PUR)
Material da base de contacto	Latão
Adequado para correntes de arrasto	Sim
Material da união roscada	Latão
Temperatura ambiente	-30 - 90 °C

Características ópticas

Nível de poluição	3
-------------------	---

Outras características

Retardador de chama	de acordo com a norma EN 60332-2-2
Sem halogéneos	Sim
Resistente à hidrólise	Sim
Sem LABS	Sim
Resistente ao ozono e aos raios UV	Sim
Corrente de arrasto e resistente à torção	Sim
Zona de soldadura	Sim
Sem silicone	Sim
Óleos e lubrificantes de refrigeração	Sim

Classificação

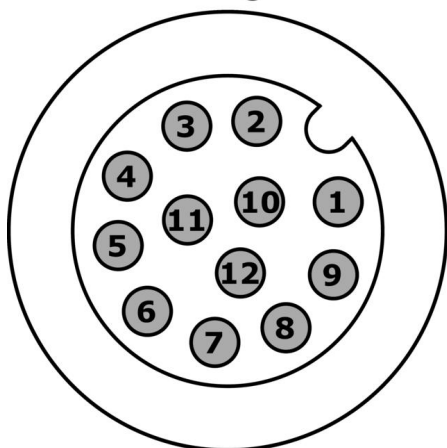
ETIM 8	EC001855 Cabo sensor-actuador montado
--------	---------------------------------------

Mais

Grupo de produtos IPF	851 tomadas de cabo / conectores (ambos os lados prontos a usar)
dimensões da embalagem	200 x 150 x 20 mm
Peso bruto	36 g
Número da pauta aduaneira	85444290
Número WEEE	40951076
Conformidade com OzDS	Sim
Compatível com POP	Sim
Em conformidade com o REACH	Sim
Conformidade com RoHS	Sim

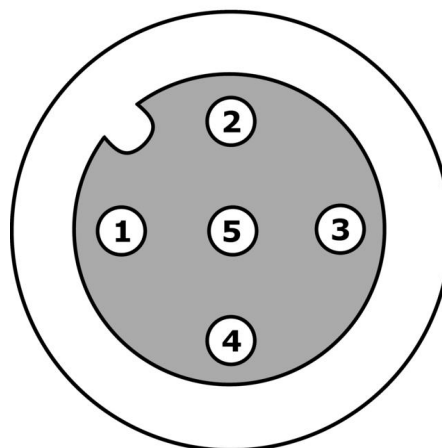
Ligação

Plug



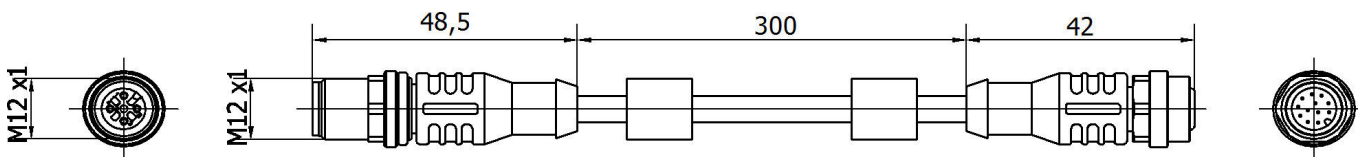
- 1** castanho
- 2** azul
- 3** n.c.
- 4** n.c.
- 5** n.c.
- 6** n.c.
- 7** preto
- 8** cinza
- 9** n.c.
- 10** n.c.
- 11** n.c.
- 12** n.c.

Socket



- 1** castanho
- 2** cinza
- 3** azul
- 4** preto
- 5** n.c.

Desenho dimensional



Programa de acessórios de extracção

AV000117



Material de etiquetagem,
Etiqueta, 2,1x30x4mm, Plástico
PC, 34 etiquetas de identificação

AV98F001



AV98F002



Ferramenta, chave de caixa para
chave dinamométrica, SW13

AV000141



acessórios tomada de cabo, Clipe
de montagem, 13,5 mm, PPO,
Unidade de embalagem 5,
Acessórios para tomada de cabo/
conector M12

AV000140



Ferramenta,
chave dinamométrica,
modelo
de
chave
de
fendas,
sextavado
interior
4mm,
com
escala, resolução
0,
05Nm

Pode encontrar mais acessórios na nossa página inicial



Instalação

A montagem / instalação só pode ser
efectuada por um electricista qualificado!



Eliminação

Número WEEE de acordo com § 6 para. 3
ElektroG: 40951076

Avisos de segurança

/ Antes da primeira utilização, certifique-se de que segue todas as instruções de segurança que possam ser fornecidas nas informações sobre o produto.

/ Nunca utilize estes dispositivos em aplicações em que a segurança de uma pessoa dependa da sua funcionalidade.