

VK03E210

连接技术 • 电缆插座/连接器预装在两边

连接电缆，0.3 米，M12 插座 4 针直插，M12 插头 12 针直插，4 芯，黑色 PUR (聚氨酯)，30V，-30-90°C，IP67，抗拖链和扭转，耐油和冷却润滑剂，焊接区，无硅树脂



该连接电缆的两侧都有预装连接件。

VK03E210 的一侧配有一个直的 4 针 M12 电缆插座，另一侧配有一个直的 12 针 M12 电缆插头。带有塑料护套 (PUR) 的电缆芯线每根可负载 1.5A 电流。

电气特性

插入式触点的类型，A连接	雌性(插座)
插入式触点类型，B连接	雄性(连接器)
A型电气连接的类型	M12
B型电气连接的类型	M12
A连接的引脚数	4
B连接的引脚数	12
容量	1.5 A
工作电压 (AC 50Hz)	30 V
工作电压 (DC)	30 V

机械特征

核心数量	4
电缆护套颜色	黑
电缆长度	0.3 m
A连接处的电缆进线	直
B连接处的电缆进线	直
连接处的最大紧固扭矩A	1 牛
连接处的最大紧固扭矩B	1 牛
弯曲周期	5百万次循环
保护程度 (IP)	IP67
扭转周期	+/-360°/m，≥200万次循环
接触涂层材料	金色
电缆护套的材料	塑料 (PUR)
接触体材料	黄铜
适用于拖曳链	是
螺丝配件的材料	黄铜
环境温度	-30 - 90 °C

光学特征

脏污的程度	3
-------	---

其他特点

阻燃剂	符合EN60332-2-2标准
无卤素	是
耐水解性	是
免收LABS的费用	是
抗臭氧和抗紫外线	是
适用于拖链和抗扭转	是
焊接区	是
不含硅	是
油和冷却润滑剂	是

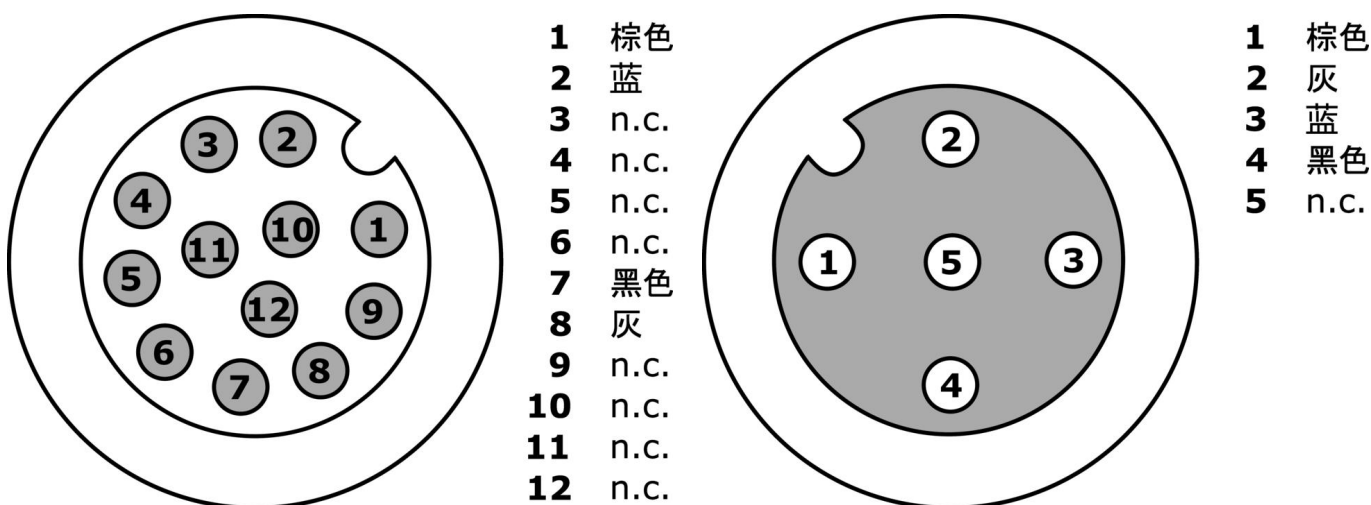
种类

ETIM 8	EC001855 组装的传感器-执行器电缆
--------	-----------------------

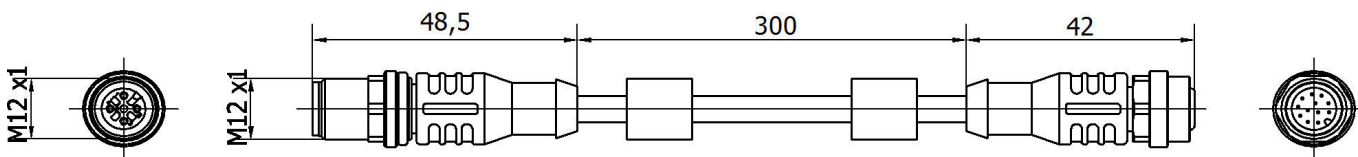
更多

IPF产品组	851电缆插座/连接器 (两边都是现成的) 。
包装尺寸	200 x 150 x 20 mm
总重量	36 g
海关税号	85444290
WEEE编号	40951076
符合OzDS标准	是
符合POP要求	是
适应性强	是
符合RoHS标准	是

连接



尺寸图



摘录配件方案

AV000117



标签材料, 标签, 2,1x30x4mm, 塑料PC, 34个识别标签

AV98F001



AV98F002



工具, 扭矩扳手套筒, SW13

AV000141



附件 电缆插座, 安装夹, 13.5mm, PPO, 包装单位5, 附件用于电缆插座/连接器M12

AV000140



您可以在我们的主页上找到更多配件



安装

安装工作只能由合格的电工来完成!



废弃处理

根据第 6 条第 3 款 ElektroG 规定的 WEEE 编号: 40951076

安全警告

! 在初始操作之前, 请确保遵循产品信息中可能提供的所有安全说明。

! 切勿在人的安全取决于其功能的应用中使用这些设备。