

## VK207B45

### Sistema de conexión • Cajas de conexiones/conectores preconfeccionados en un lado

cable de conexión, 2m, m9 conector macho 8polos recto, extremo del cable libre, 8x0, 14mm<sup>2</sup>, pur (poliuretano), 125v, ip67, blindado, aceites y lubricantes refrigerantes, área de soldadura



Las cajas de conexiones de ipf sirven fundamentalmente para establecer la conexión eléctrica de sensores. Estas destacan por su diseño robusto, por los máximos grados de protección (IP67 | IP68 | IP69K) y por una pantalla de 360° (opcional). Las cajas de conexiones cumplen todos los requerimientos de la técnica de automatización con las siguientes propiedades: son compatibles con bus, aptas para cadenas de arrastre y robots, resistentes al aceite y a los productos químicos, resistentes a las chispas de soldadura, resistentes a los productos de limpieza y a la limpieza con chorro a alta presión o con chorro de vapor, el rango de temperatura hasta +230°C, el sistema de conexión rápida o propiedades especiales en la transmisión de datos.

#### Datos eléctricos

Tipo de contacto enchufable, conexión A	Conector macho
Versión de la conexión eléctrica A	M9
Versión de la conexión eléctrica B	Extremo del cable libre
Resistencia de volumen	3 mOhm
Número de polos de la conexión A	8
Corriente admisible	1 A
Tensión de servicio (CA 50Hz)	125 V
Tensión de servicio (CC)	125 V
Blindado	Sí

#### Datos mecánicos

Número de hilos	8
Sección del conductor	0,14 mm <sup>2</sup>
Color del revestimiento del cable	negro
Longitud de cable	2 m
Paso de cables conexión A	recto
Grado de protección (IP)	IP67
Material del revestimiento del cable	Plástico (PUR)
Material de los tornillos	Latón
Temperatura ambiente	-25 - 70 °C

#### Otros datos

No propaga la llama	no
Área de soldadura	Sí
Aceites y lubricantes refrigerantes	Sí

**Clasificación**

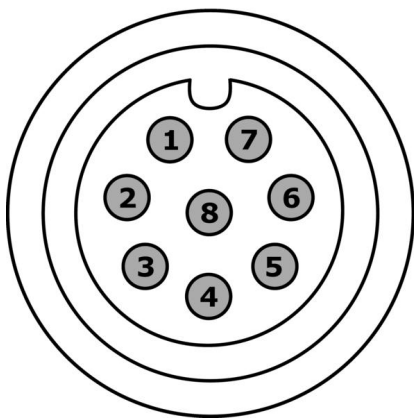
ETIM 8	EC001855 Cable sensor-actuador ensamblado
--------	---

**Más**

Grupo de productos ipf	856 Tomas/conectores de cable (diversos)
dimensiones de embalaje	220 x 160 x 35 mm
Peso bruto	110 g
Código arancelario	85444290
WEEE número	40951076
Conforme con OzDS	Sí
Conforme con POP	Sí
Conforme a REACH	Sí
Conforme a RoHS	Sí

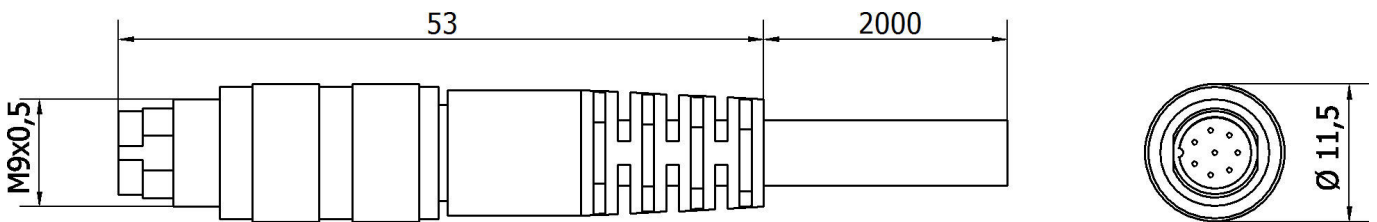
**Conexión**

**Enchufe**



- 1** blanco
- 2** marrón
- 3** verde
- 4** amarillo
- 5** gris
- 6** negro o rosa
- 7** azul
- 8** rojo

**Dibujo acotado**



**Extracto del programa de accesorios**

**AV98F001**



herrami  
inserto  
de llave  
para  
llave  
dinamométrica,  
ancho  
de llave  
de  
14

**AV98F002**



Herramienta, llave de vaso para  
llave dinamométrica, SW13

**AY000141**



tubo de protección de plástico,  
Ø17mm, diámetro interno 10mm,  
-40-250°C, fibra óptica con caucho  
de silicona, resistencia breve  
contra salpicaduras de soldadura  
1200°C, resistencia a la tracción  
400n, flexible, antiinflamante, a  
metros

**AV000140**



Herramienta,  
Llave  
dinamométrica,  
Modelo  
destornillador,  
Toma  
hexagonal  
4mm,  
Con escala,  
Resolución  
0.05Nm

Encontrará más accesorios en nuestra página web



**Montaje**

El montaje/la instalación solo debe ser  
llevado a cabo por electricistas cualificados.



**Eliminación de residuos**

Número WEEE según § 6 párrafo 3 ElektroG:  
40951076

**Indicaciones de seguridad**

/ Antes de la puesta en marcha, asegúrese de que se han respetado todas las indicaciones de seguridad indicadas en la documentación del producto.

/ El uso de estos productos está prohibido si tienen un efecto directo en la seguridad de las personas.