

VK207B45

Technique de raccordement • Prises / fiches de câble confectionnées d'un côté

Câble de raccordement, 2m, connecteur M9 à 8 pôles droit, extrémité libre, 8x0, 14mm², PUR (polyuréthane), 125V, IP67, blindé, huiles et fluides de coupe, domaine de soudage



Les prises de câble ipf servent principalement à établir le raccordement électrique des capteurs. Leurs propriétés se caractérisent par une exécution robuste, dans les classes de protection les plus élevées (IP67 | IP68 | IP69K) et, sur demande, avec un blindage à 360°. Avec leurs caractéristiques : compatibles avec les bus, les chaînes porte-câbles et les robots, résistants aux huiles, aux produits chimiques, aux étincelles de soudage, leur résistance aux détergents ou au nettoyage à haute pression et au jet de vapeur, la plage de température étendue jusqu'à +230°C, la technique de raccordement rapide ou les caractéristiques particulières de transmission des données, les prises de câble répondent à toutes les exigences de la technique d'automatisation.

Caractéristiques électriques

Type de contact à fiche Raccordement A	Male (connecteur)
Version raccordement électrique A	M9
Version raccordement électrique B	extrémité de ligne libre
Résistance de contact	3 mOhm
Nombre de pôles Raccordement A	8
Courant admissible	1 A
Tension de fonctionnement (AC 50Hz)	125 V
Tension de fonctionnement (DC)	125 V
Blindé	Oui

Propriétés mécaniques

Nombre de fils	8
Section de conducteur	0,14 mm ² de surface
Couleur de la gaine du câble	noir
Longueur du câble	2 m
Entrée de câble Connecteur A	droit
Indice de protection (IP)	IP67
Matériau de la gaine de câble	Plastique (PUR)
Matériau du raccord	Laiton
Température ambiante	-25 - 70 °C

Autres caractéristiques

Résistant aux flammes	non
Zone de soudage	Oui
Huiles et lubrifiants réfrigérants	Oui

Classification

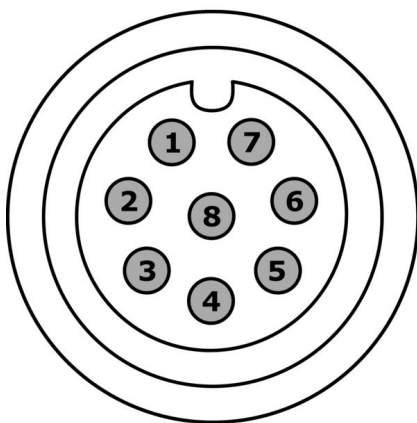
ETIM 8	EC001855 Câble confectionné capteur-actionneur
--------	--

Autre

Groupe de produits IPF	856 Prises/fiches de câbles (divers)
Dimensions de l'emballage	220 x 160 x 35 mm
Poids brut	110 g
Numéro de tarif douanier	85444290
Numéro WEEE	40951076
Conforme à la norme OzDS	Oui
Conforme au POP	Oui
Conforme à REACH	Oui
Conforme à la directive RoHS	Oui

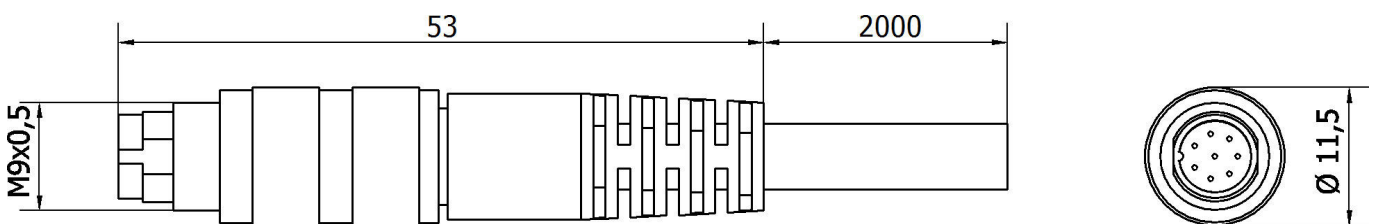
Schéma de connexion

Connecteur



- 1** blanc
- 2** marron
- 3** vert
- 4** jaune
- 5** gris
- 6** noir ou rose
- 7** bleu
- 8** rouge

Schéma d'encombrement



Extrait de la gamme d'accessoires**AV98F001****AV98F002**Outil, douille pour clé
dynamométrique, SW13**AY000141**Gaine de protection en plastique,
Ø17mm, diamètre intérieur
10mm, -40-250°C, fibre de verre
avec caoutchouc silicone,
résistance à court terme aux
projections de soudure 1200°C,
résistance à la traction 400N,
flexible, ignifugée, au mètre**AV000140**Outil,
clé
dynamométrique,
modèle
tournevis,
six
pans
creux
4mm,
avec
échelle
graduée,
résolution
0,05Nm

Vous trouverez d'autres accessoires sur notre site Internet

**Montage**Le montage / l'installation ne doit être
effectué que par un électricien spécialisé !**Élimination**Numéro WEEE selon § 6 alinéa 3 ElektroG :
40951076**Consignes de sécurité**

/ Avant la mise en service, veuillez vous assurer que toutes les consignes de sécurité figurant éventuellement dans la documentation du produit ont été respectées.

/ En cas d'impact direct sur la sécurité des personnes, l'utilisation de ces produits est interdite.