

VK207B45

Tecnologia di connessione • Prese / spine per cavi assemblate su un lato

Cavo di collegamento, 2 m, connettore M9 a 8 poli dritto, estremità libera, 8x0,14 mm², PUR (poliuretano), 125 V, IP67, schermato, oli e lubrificanti di raffreddamento, area di saldatura



Le prese a cavo ipf sono utilizzate principalmente per stabilire il collegamento elettrico dei sensori. Sono caratterizzate da un design robusto, nelle più alte classi di protezione (IP67 | IP68 | IP69K) e, su richiesta, con schermatura a 360°. Con le seguenti caratteristiche: compatibili con il bus, adatte a catene di trascinamento e robot, resistenti agli oli e alle sostanze chimiche, resistenti alle scintille di saldatura, resistenti ai detergenti o alla pulizia ad alta pressione e a getto di vapore, l'intervallo di temperatura esteso fino a +230°C, la tecnologia di connessione rapida o le speciali proprietà di trasmissione dei dati, le prese a cavo soddisfano tutti i requisiti della tecnologia di automazione.

Proprietà elettriche

Tipo di contatto a spina Connessione A	Maschio (spina)
Versione di collegamento elettrico A	M9
Collegamento elettrico versione B	Estremità libera del cavo
Resistenza di contatto	3 mOhm
Numero di poli di collegamento A	8
Capacità di carico attuale	1 A
Tensione di esercizio (CA 50Hz)	125 V
Tensione di esercizio (CC)	125 V
Schermato	Sì

Proprietà meccaniche

Numero di core	8
Sezione del conduttore	0,14 mm ²
Colore della guaina del cavo	nero
Lunghezza del cavo	2 m
Collegamento di alimentazione del cavo A	dritto
Classe di protezione (IP)	IP67
Materiale della guaina del cavo	Plastica (PUR)
Materiale del collegamento a vite	Ottone
Temperatura ambiente	-25 - 70 °C

Altre proprietà

Ritardante di fiamma	no
Area di saldatura	Sì
Oli e lubrificanti di raffreddamento	Sì

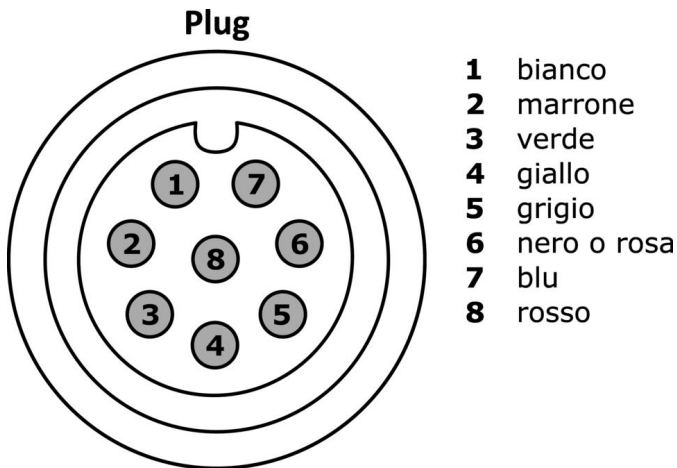
Classificazione

ETIM 8	EC001855 Cavo sensore/attuatore premontato
--------	--

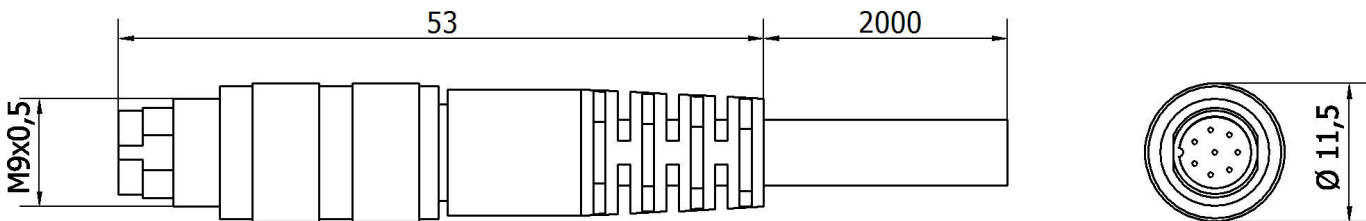
Ulteriori informazioni

Gruppo di prodotti IPF	856 Prese/spine per cavi (varie)
Dimensioni dell'imballaggio	220 x 160 x 35 mm
Peso lordo	110 g
Numero di tariffa doganale	85444290
Numero WEEE	40951076
Compatibile con OzDS	Sì
Compatibile con POP	Sì
Conforme a REACH	Sì
Conforme alla direttiva RoHS	Sì

Schema di collegamento



Disegno quotato



Estratto del programma di accessori**AV98F001****AV98F002**Utensile, presa per chiave
dinamometrica, SW13**AY000141**Guaina protettiva in plastica,
Ø17mm, diametro interno 10mm,
-40-250°C, fibra di vetro con
gomma siliconica, resistenza a
breve termine agli schizzi di
saldatura 1200°C, resistenza alla
trazione 400N, flessibile, ignifuga,
venduta al metro**AV000140**Utensile,
chiave
dinamometrica,
modello
cacciavite,
attacco
esagonale
4mm,
con
scala graduata,
risoluzione
0,05Nm

Ulteriori accessori sono disponibili sulla nostra homepage

**Installazione**L'installazione deve essere eseguita
esclusivamente da un elettricista qualificato!**Smaltimento dei rifiuti**Numero RAEE secondo § 6 par. 3 ElektroG:
40951076**Istruzioni di sicurezza**

/ Prima della messa in funzione, accertarsi che siano state rispettate tutte le indicazioni di sicurezza contenute nella documentazione del prodotto.

/ L'uso di questi prodotti è vietato se ha un impatto diretto sulla sicurezza personale.