

VK208P25

Spojovací technika • Přenos dat

Datový kabel, propojovací kabel, 2m, konektor M12 8-pinový přímý, kódování A, konektor RJ45 8-pinový přímý, 8x0,14mm², kategorie 5E, -40-80°C, TPU, stíněný



Tento stíněný kabel lze použít k digitálnímu přenosu složitých informací do sítě k dalšímu zpracování. Přípojky jsou předem zapojeny.

Vedení je vybaveno osmipinovým konektorem M12 s kódem A na straně zařízení a konektorem RJ45 na straně sítě.

Elektrické vlastnosti

Typ připojení konektoru A	Samec (zástrčka)
Typ připojení konektoru B	Samec (zástrčka)
Provedení elektrického připojení A	M12
Provedení elektrického připojení B	RJ45
Připojení pólů A	8
Připojení pólů B	8
Podporované komunikační rozhraní	1x 100MbE 1x RS485 EtherCAT Ethernet Ethernet Industrial Protocol
Provozní napětí (AC 50 Hz)	30 V
Provozní napětí (DC)	30 V
Stíněné	Ano
Elektrické připojení	8 vodičů 2m
Klasifikace přenosu	Cat7
Provozní napětí	30VAC(50Hz) 30VDC
Kódování připojení A	A

Mechanické vlastnosti

Počet vodičů	8
Uspořádání vodičů	7 × 0,16mm
Průřez vodiče	0,14 mm ²
Vnější průměr	6,4 mm
Barva pláště kabelu	zelená
Délka kabelu	2 m
Kabelový přívod připojení A	přímý
Kabelový přívod připojení B	přímý
Materiál krytu	TPU
Opláštění kabelu	Kunststoff (PUR)
Příp. vnější teplota kabelu, pevné vedení	-40 - 80 °C
Okolní teplota	-30 - 70 °C
Materiál kontaktů Připojení A	CuZn, pozlacené
Materiál kontaktů Připojka B	CuZn, pozlacené
Vlastnosti materiálu	Halogenfrei

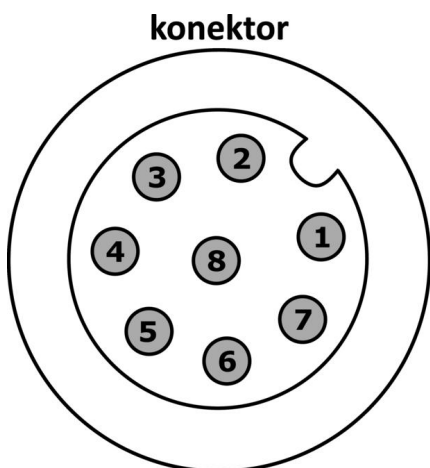
Klasifikace

ETIM 8

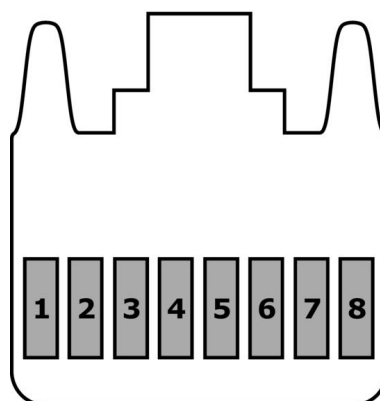
Další

Skupina produktů IPF	851 Kabelové zásuvky / konektory (s oboustrannou konfekcí)
Rozměry balení	300 x 200 x 20 mm
Hrubá váha	121 g
Číslo zboží	85444290
WEEE číslo	40951076
V souladu s REACH	Ano
V souladu s RoHS	Ano

Připojka

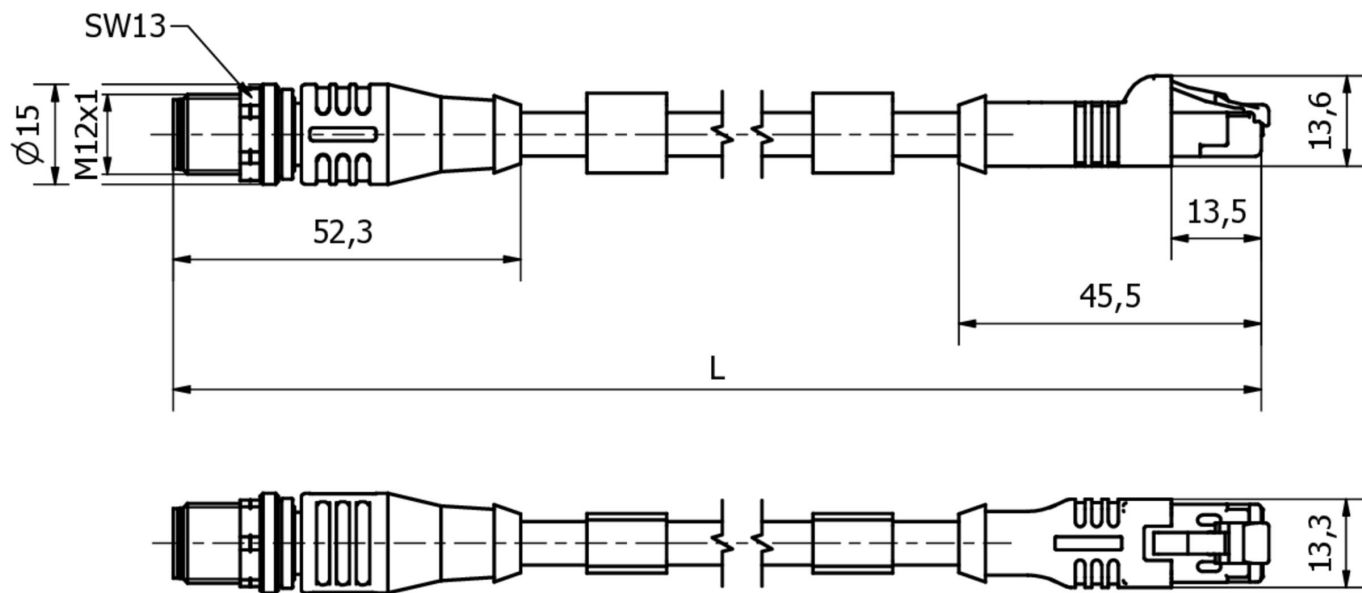


- 1** bílá/modrá
- 2** bílá/hnědá
- 3** hnědá
- 4** oranžová
- 5** šedá
- 6** růžová
- 7** modrá
- 8** zelená



- 1** bílá/oranžová
- 2** oranžová
- 3** bílá/zelená
- 4** modrá
- 5** bílá/modrá
- 6** zelená
- 7** bílá/hnědá
- 8** hnědá

Rozměrový výkres



Výňatek z programu příslušenství

AV98F001



AV98F002



Nástroj, vložka pro momentový klíč, SW13

AV000140



Další příslušenství najdete na našich domovských stránkách



Montáž

Montáž / instalaci smí provádět pouze kvalifikovaný elektrikář!



Likvidace

Číslo WEEE podle § 6 odst. 3 ElektroG: 40951076

Bezpečnostní pokyny

/ Před uvedením do provozu prosím zkontrolujte, zda byly dodrženy veškeré bezpečnostní pokyny, které jsou případně uvedené v dokumentaci výrobku.

/ Nikdy nepoužívejte tato zařízení v aplikacích, kde bezpečnost osob závisí na jejich funkčnosti.