

## VK208P25

### Anschlusschnik • Datenübertragung

Datenkabel, Verbindungsleitung, 2m, M12 Stecker 8polig gerade, A-Codierung, RJ45 Stecker 8polig gerade, 8x0,14mm<sup>2</sup>, Kategorie 5E, -40-80°C, TPU, Geschirmt



Mit diesem geschirmten Kabel lassen sich komplexe Informationen zur Weiterverarbeitung digital in ein Netzwerk übertragen. Die Anschlüsse sind hierbei vorkonfektioniert.

Die Leitung ist Geräteseitig mit einem 8-poligen A-kodierten M12-Stecker, Netzwerkseitig mit einem RJ45-Stecker ausgestattet.

#### Elektrische Eigenschaften

Ausführung des Steckkontaktes Anschluss A	Male (Stecker)
Ausführung des Steckkontaktes Anschluss B	Male (Stecker)
Ausführung elektrischer Anschluss A	M12
Ausführung elektrischer Anschluss B	RJ45
Polzahl Anschluss A	8
Polzahl Anschluss B	8
Unterstützte Kommunikationsschnittstelle	1x 100MbE   1x RS485   EtherCAT   Ethernet   Ethernet Industrial Protocol
Betriebsspannung (AC 50Hz)	30 V
Betriebsspannung (DC)	30 V
Geschirmt	Ja
Elektrischer Anschluss	8adrig 2m
Übertragungsklassifizierung	Cat7
Betriebsspannung	30VAC(50Hz)   30VDC
Kodierung Anschluss A	A

**Mechanische Eigenschaften**

Ader-Zahl	8
Aderaufbau	7 x 0,16mm
Leiterquerschnitt	0,14 mm <sup>2</sup>
Außendurchmesser	6,4 mm
Farbe des Kabelmantels	grün
Kabellänge	2 m
Kabelzuführung Anschluss A	gerade
Kabelzuführung Anschluss B	gerade
Werkstoff des Gehäuses	Kunststoff (TPU)
Werkstoff des Kabelmantels	Kunststoff (PUR)
Zul. Kabelaußentemperatur, fest verlegt	-40 - 80 °C
Umgebungstemperatur	-30 - 70 °C
Werkstoff der Kontakte Anschluss A	CuZn, vergoldet
Werkstoff der Kontakte Anschluss B	CuZn, vergoldet
Werkstoffeigenschaften	Halogenfrei

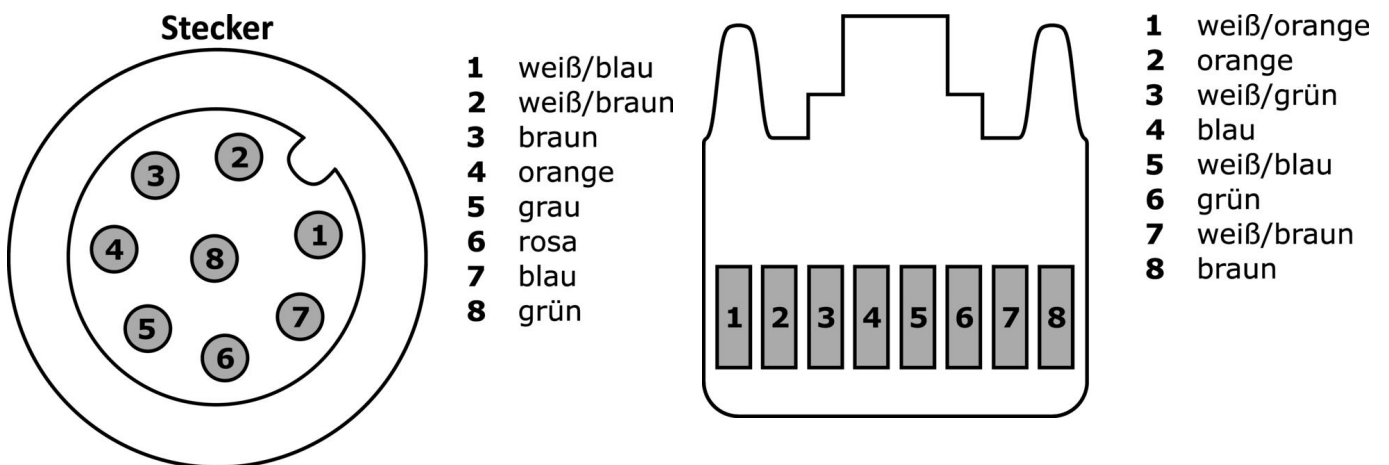
**Klassifizierung**

ETIM 8
--------

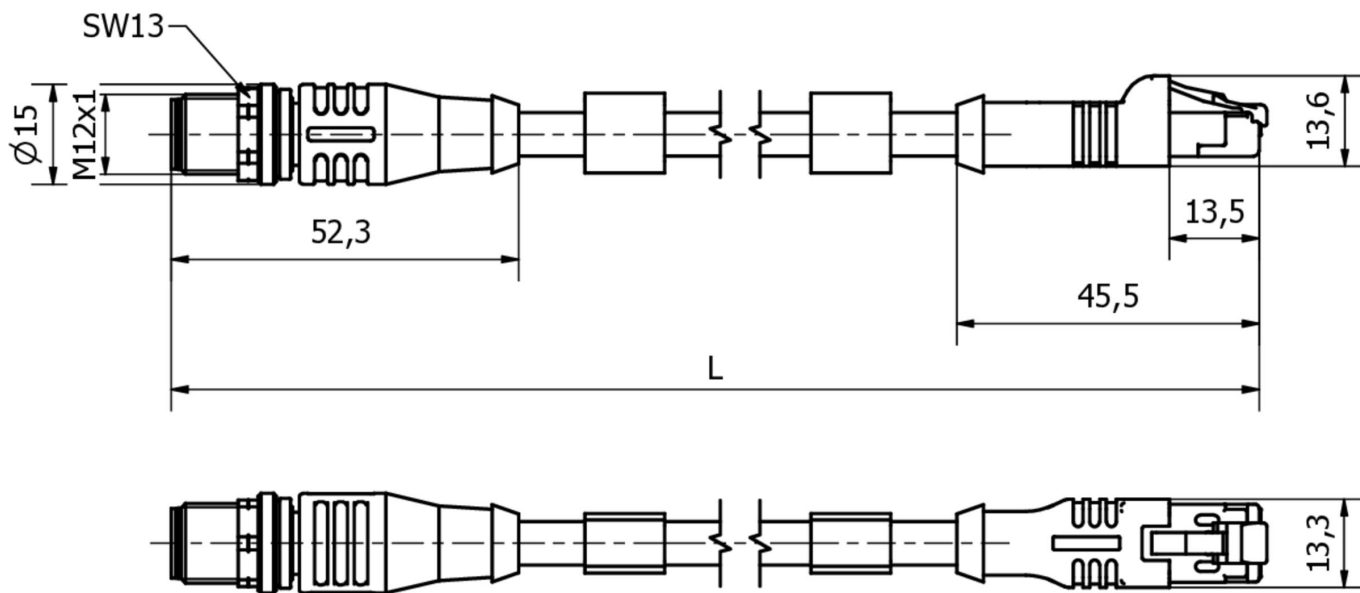
**Weiteres**

IPF Produktgruppe	851 Kabel Dosen/-stecker (beidseitig konfektioniert)
Verpackungsmaße	300 x 200 x 20 mm
Bruttogewicht	121 g
Zolltarifnummer	85444290
WEEE-Nummer	40951076
REACH-konform	Ja
RoHS konform	Ja

**Anschlussbild**



**Massbild**



**Auszug Zubehörprogramm**

**AV98F001**



**AV98F002**



Werkzeug, Schlüsseleinsatz für Drehmomentschlüssel, SW13

**AV000140**



Werkzeug, Drehmomentschraubendreher, Modell, Innensechskant 4mm, Mit Skala, Auflösung 0,05Nm

Weiteres Zubehör finden Sie auf unserer Homepage



**Einbau**

Einbau / Installation darf nur durch eine Elektrofachkraft erfolgen!



**Entsorgung**

WEEE-Nummer gemäß § 6 Abs. 3 ElektroG: 40951076

**Sicherheitshinweise**

/ Bitte vergewissern Sie sich vor Inbetriebnahme, dass alle ggf. in der Produktdokumentation aufgeführten Sicherheitshinweise beachtet wurden.

/ Bei direkter Auswirkung auf die Personensicherheit ist die Anwendung dieser Produkte untersagt.