

VK208P25

连接技术 • 数据传输

数据线, 连接线, 2 米, M12 插头 8 针直插, A-编码, RJ45 插头 8 针直插, 8x0.14mm², 5E 类, -40-80°C, TPU, 屏蔽



这种屏蔽电缆可用于将复杂信息以数字方式传输到网络, 以便进一步处理。连接已预先组装好。电缆的设备端配有一个 8 针 A 型编码 M12 插头, 网络端配有一个 RJ45 插头。

电气特性

插入式触点的类型, A连接	雄性 (连接器)
插入式触点类型, B连接	雄性 (连接器)
A型电气连接的类型	M12
B型电气连接的类型	RJ45
A连接的引脚数	8
B连接的引脚数	8
支持的通信接口	1x 100MbE 1x RS485 EtherCAT 以太网 以太网工业协议
工作电压 (AC 50Hz)	30 V
工作电压 (DC)	30 V
屏蔽式	是
电气连接	8 线制 2m
传输分类	Cat7
工作电压	30VAC(50Hz) 30VDC
连接A的编码	A

机械特征

核心数量	8
电线组件	7 x 0.16mm
导线截面	0.14 mm ²
外径	6.4 mm
电缆护套颜色	绿色
电缆长度	2 m
A连接处的电缆进线	直
B连接处的电缆进线	直
外壳材料	TPU
电缆护套的材料	Kunststoff (PUR)
电缆允许的环境温度，固定电缆	-40 - 80 °C
环境温度	-30 - 70 °C
触点材料 连接 A	铜锌，镀金
触点材料 连接 B	铜锌，镀金
ardTEME_Werkstoffeigenschaften	Halogenfrei

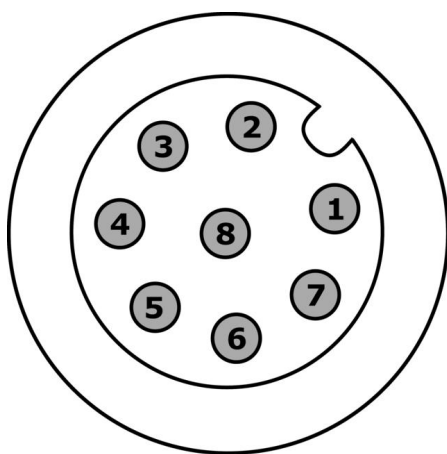
种类

ETIM 8

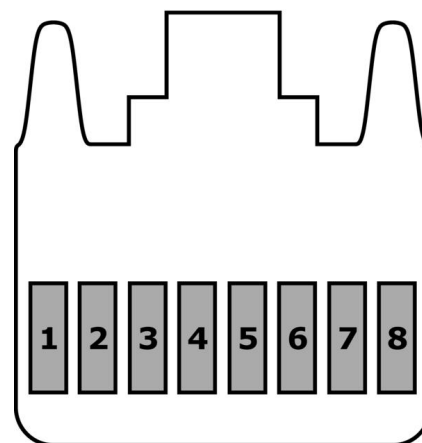
更多

IPF产品组	851电缆插座/连接器 (两边都是现成的)。
包装尺寸	300 x 200 x 20 mm
总重量	121 g
海关税号	85444290
WEEE编号	40951076
适应性强	是
符合RoHS标准	是

连接

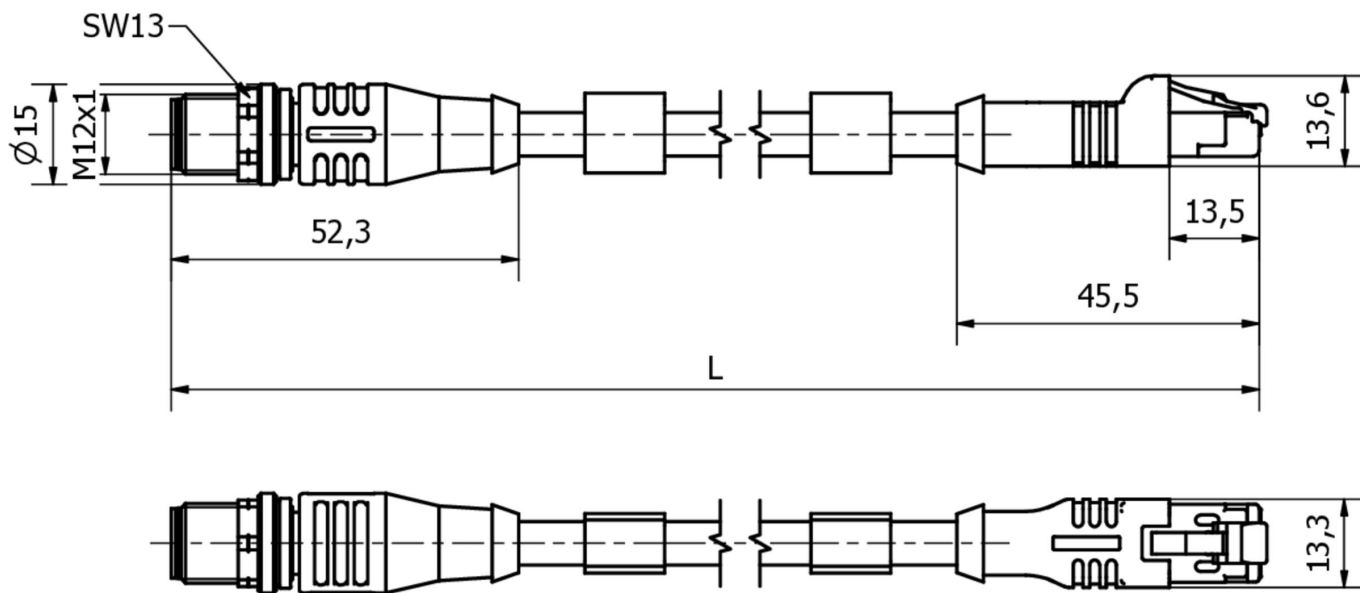


- 1 白色/蓝色
- 2 白色/棕色
- 3 棕色
- 4 橘色
- 5 灰
- 6 粉红色
- 7 蓝
- 8 绿化



- 1 白色/橙色
- 2 橘色
- 3 白色/绿色
- 4 蓝
- 5 白色/蓝色
- 6 绿化
- 7 白色/棕色
- 8 棕色

尺寸图



摘录配件方案

AV98F001



AV98F002



工具, 扭矩扳手套筒, SW13

AV000140



您可以在我们的主页上找到更多配件



安装
安装工作只能由合格的电工来完成!



废弃处理
根据第 6 条第 3 款 ElektroG 规定的 WEEE
编号: 40951076

安全警告

- / 在初始操作之前, 请确保遵循产品信息中可能提供的所有安全说明。
- / 切勿在人的安全取决于其功能的应用中使用这些设备。