

VK308F25

Tecnologia di connessione • Trasmissione dati

Cavo dati, cavo di collegamento, 3 m, connettore M12 a 4 poli dritto, codifica D, connettore RJ45 a 4 poli dritto, 4x0,14 mm², categoria 5E, -40-75°C, TPU, schermato



Questo cavo schermato può essere utilizzato per trasmettere informazioni complesse in modo digitale in una rete per una successiva elaborazione. I collegamenti sono preassemblati.

Il VK308F25 è dotato di un connettore M12 a 4 pin con codifica a D sul lato del dispositivo e di un connettore RJ45 sul lato della rete.

Proprietà elettriche

Tipo di contatto a spina Connessione A	Maschio (spina)
Tipo di contatto a spina Connessione B	Maschio (spina)
Versione di collegamento elettrico A	M12
Collegamento elettrico versione B	RJ45
Numero di poli di collegamento A	4
Numero di poli di collegamento B	4
Interfaccia di comunicazione supportata	1x 100MbE 1x RS485 EtherCAT Ethernet Protocollo industriale Ethernet
Tensione di esercizio (CA 50Hz)	50 V
Tensione di esercizio (CC)	50 V
Schermato	Sì
Classificazione della trasmissione	Cat5e

Proprietà meccaniche

Numero di core	4
Struttura centrale	18 x 0,1 mm
Sezione del conduttore	0,14 mm ²
Diametro esterno	4,8 mm
Colore della guaina del cavo	verde
Lunghezza del cavo	3 m
Collegamento di alimentazione del cavo A	dritto
Collegamento di alimentazione del cavo B	dritto
Collegamento di codifica A	D
Materiale dell'alloggiamento	TPU
Materiale della guaina del cavo	Plastica (PUR)
Temperatura esterna ammissibile del cavo, installazione fissa	-40 - 75 °C
Temperatura ambiente	-30 - 70 °C
Materiale dei contatti Connessione A	CuSn, placcato oro
Materiale dei contatti Collegamento B	CuZn, placcato oro

Altre proprietà

Senza alogeni	Sì
---------------	----

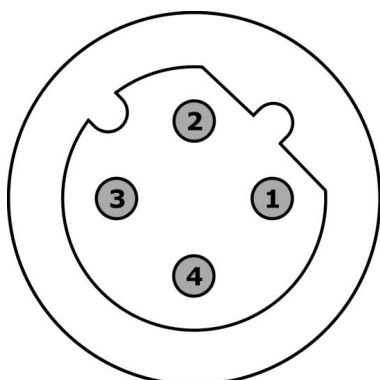
Classificazione

ETIM 8	EC002599 Cavo patch in rame per l'industria
--------	---

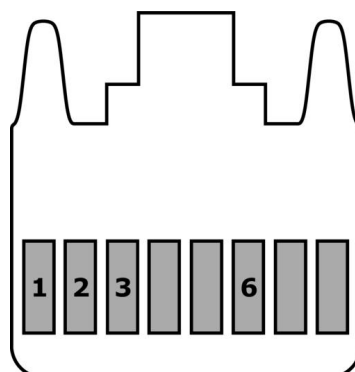
Ulteriori informazioni

Gruppo di prodotti IPF	851 Prese/spine per cavi (assemblate su entrambi i lati)
Dimensioni dell'imballaggio	300 x 200 x 10 mm
Peso lordo	118 g
Numero di tariffa doganale	85444290
Numero WEEE	40951076
Compatibile con OzDS	Sì
Compatibile con POP	Sì
Conforme a REACH	Sì
Conforme alla direttiva RoHS	Sì

Schema di collegamento

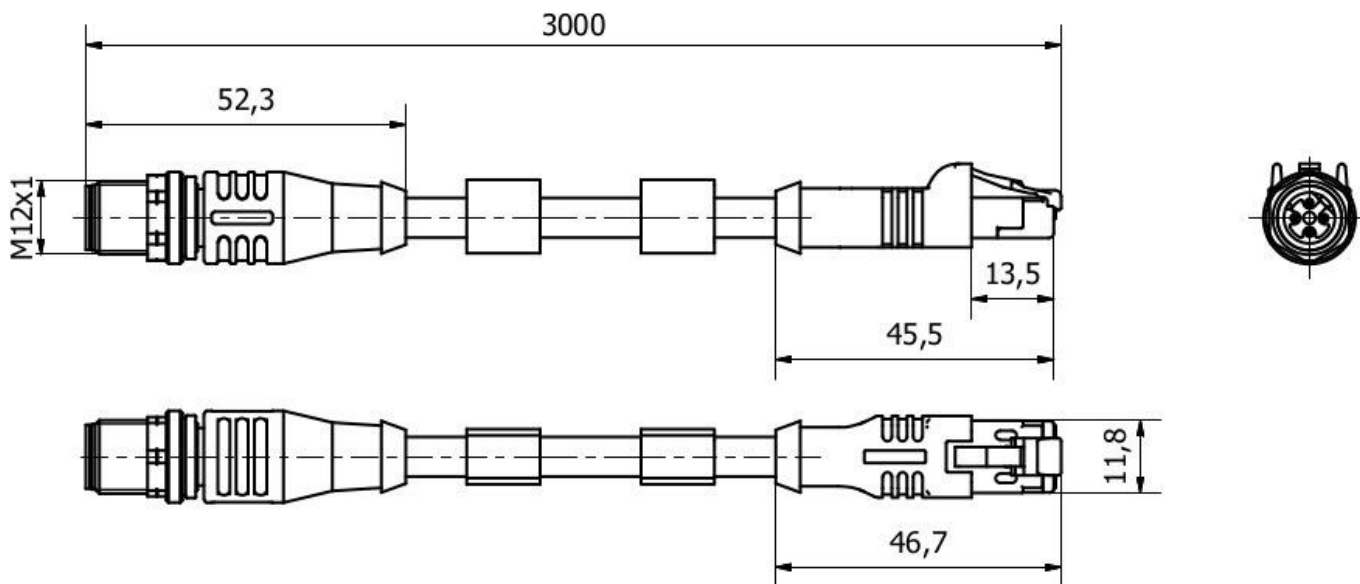


- 1** bianco/arancione
- 2** arancione
- 3** bianco/blu
- 4** blu



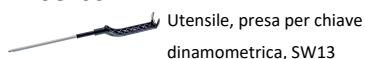
- 1** bianco/arancione
- 2** bianco/blu
- 3** arancione
- 6** blu

Disegno quotato



Estratto del programma di accessori

AV98F002



AV000140



Utensile,
chiave
dinamometrica,
modello
cacciavite,
attacco
esagonale
4mm,
con
scala graduata,
risoluzione
0,05Nm

Ulteriori accessori sono disponibili sulla nostra homepage



Installazione

L'installazione deve essere eseguita esclusivamente da un elettricista qualificato!



Smaltimento dei rifiuti

Numero RAEE secondo § 6 par. 3 ElektroG:
40951076

Istruzioni di sicurezza

/ Prima della messa in funzione, accertarsi che siano state rispettate tutte le indicazioni di sicurezza contenute nella documentazione del prodotto.

/ L'uso di questi prodotti è vietato se ha un impatto diretto sulla sicurezza personale.