

## VK308F25

### Technologia połączeń • Transmisja danych

Kabel danych, kabel połączeniowy, 3 m, wtyczka M12 4-stykowa prosta, kodowanie D, wtyczka RJ45 4-stykowa prosta, 4x0,14 mm<sup>2</sup>, kategoria 5E, -40-75°C, TPU, ekranowany



Ten ekranowany kabel może być używany do cyfrowego przesyłania złożonych informacji do sieci w celu dalszego przetwarzania. Połączenia są wstępnie zmontowane.

VK308F25 jest wyposażony w 4-stykowe złącze M12 z kodem D po stronie urządzenia i złącze RJ45 po stronie sieci.

#### Właściwości elektryczne

Typ styku wtykowego Połączenie A	Męski (wtyczka)
Typ styku wtykowego Połączenie B	Męski (wtyczka)
Podłączenie elektryczne wersja A	M12
Podłączenie elektryczne wersja B	RJ45
Liczba podłączonych biegunów A	4
Liczba podłączonych biegunów B	4
Obsługiwany interfejs komunikacyjny	1x 100MbE   1x RS485   EtherCAT   Ethernet   Protokół przemysłowy Ethernet
Napięcie robocze (AC 50Hz)	50 V
Napięcie robocze (DC)	50 V
Ekranowany	Tak
Klasyfikacja transmisji	Cat5e

**Właściwości mechaniczne**

Liczba rdzeni	4
Struktura rdzenia	18 x 0,1 mm
Przekrój przewodu	0,14 mm <sup>2</sup>
Średnica zewnętrzna	4,8 mm
Kolor powłoki kabla	zielony
Długość kabla	3 m
Złącze zasilania kabla A	prosty
Złącze zasilania kabla B	prosty
Kodowanie połączenia A	D
Materiał obudowy	TPU
Materiał osłony kabla	Tworzywa sztuczne (PUR)
Dopuszczalna temperatura zewnętrzna kabla, instalacja stała	-40 - 75 °C
Temperatura otoczenia	-30 - 70 °C
Materiał styków Przyłącze A	CuSn, pozłacany
Materiał styków Przyłącze B	CuZn, pozłacany

**Inne właściwości**

Bezhalogenowy	Tak
---------------	-----

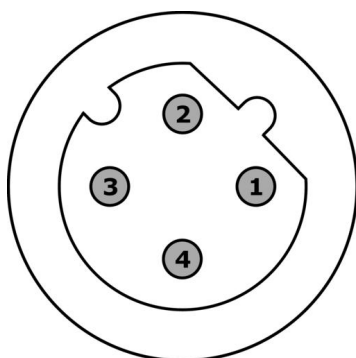
**Klasyfikacja**

ETIM 8	EC002599 Kabel krosowy miedziany przemysłowy
--------	--

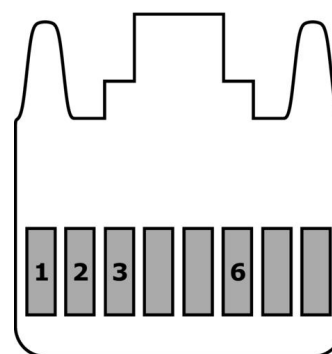
**Więcej informacji**

Grupa produktów IPF	851 Gniazda/wtyki kablowe (montowane po obu stronach)
Wymiary opakowania	300 x 200 x 10 mm
Masa brutto	118 g
Numer taryfy celnej	85444290
Numer WEEE	40951076
Zgodność z OzDS	Tak
Zgodność z POP	Tak
Zgodność z REACH	Tak
Zgodność z dyrektywą RoHS	Tak

**Schemat połączeń**

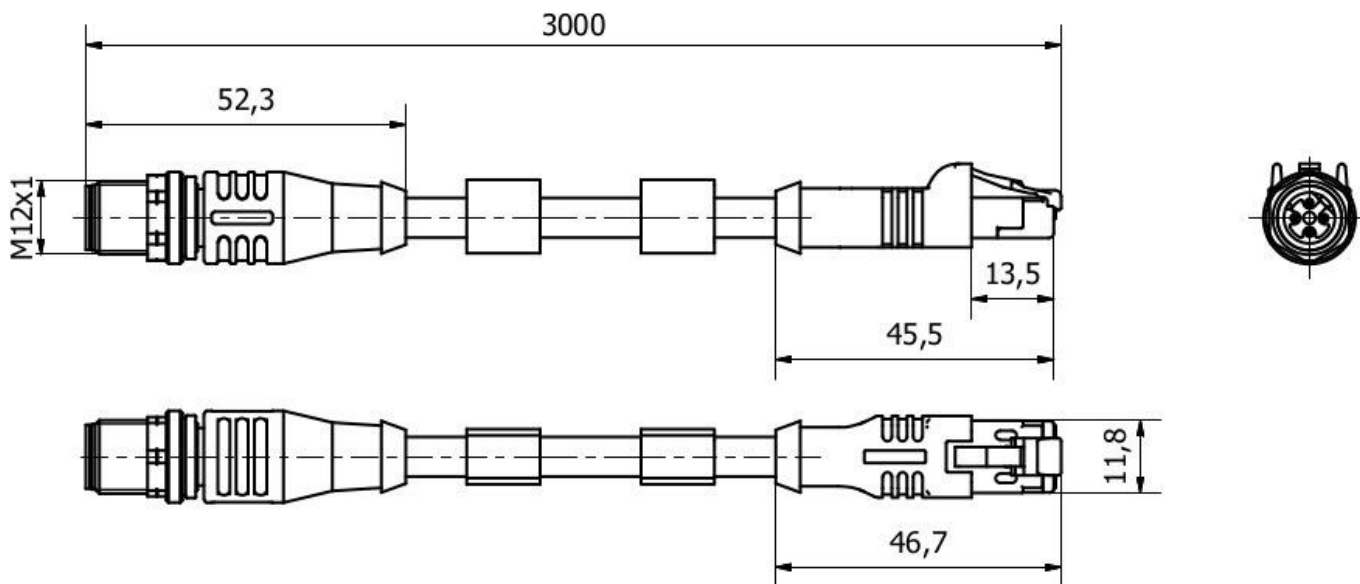


- 1** biały/pomarańczowy
- 2** pomarańczowy
- 3** biały/niebieski
- 4** niebieski




- 1** biały/pomarańczowy
- 2** biały/niebieski
- 3** pomarańczowy
- 6** niebieski

**Rysunek wymiarowy**



**Fragment programu akcesoriów**

**AV98F002**

 Narzędzie, gniazdo klucza do klucza dynamometrycznego, SW13

**AV000140**

 Narzędzie, klucz dynamometryczny, model wkrętaka, gniazdo sześciokątne 4 mm, ze skalą, rozdzielczość 0, 05 Nm

Więcej akcesoriów można znaleźć na naszej stronie internetowej



**Instalacja**

Instalacja może być przeprowadzona wyłącznie przez wykwalifikowanego elektryka!



**Usuwanie odpadów**

Numer WEEE zgodnie z § 6 ust. 3 ElektroG: 40951076

**Instrukcje bezpieczeństwa**

/ Przed uruchomieniem należy upewnić się, że przestrzegane są wszystkie instrukcje bezpieczeństwa zawarte w dokumentacji produktu.

/ Korzystanie z tych produktów jest zabronione, jeśli mają one bezpośredni wpływ na bezpieczeństwo osobiste.