

VK507B45

Sistema de conexión • Cajas de conexiones/conectores preconfeccionados en un lado

Cable de conexión, 5 m, conector M9 recto de 8 polos, extremo de cable libre, 8x0,14 mm², PUR (poliuretano), 125 V, IP67, apantallado, aceites y lubricantes refrigerantes, zona de soldadura



Las cajas de conexiones de ipf sirven fundamentalmente para establecer la conexión eléctrica de sensores. Estas destacan por su diseño robusto, por los máximos grados de protección (IP67 | IP68 | IP69K) y por una pantalla de 360° (opcional). Las cajas de conexiones cumplen todos los requerimientos de la técnica de automatización con las siguientes propiedades: son compatibles con bus, aptas para cadenas de arrastre y robots, resistentes al aceite y a los productos químicos, resistentes a las chispas de soldadura, resistentes a los productos de limpieza y a la limpieza con chorro a alta presión o con chorro de vapor, el rango de temperatura hasta +230°C, el sistema de conexión rápida o propiedades especiales en la transmisión de datos.

Datos eléctricos

| | |
|---|-------------------------|
| Tipo de contacto enchufable, conexión A | Conector macho |
| Versión de la conexión eléctrica A | M9 |
| Versión de la conexión eléctrica B | Extremo del cable libre |
| Resistencia de volumen | 3 mOhm |
| Número de polos de la conexión A | 8 |
| Corriente admisible | 1 A |
| Tensión de servicio (CA 50Hz) | 125 V |
| Tensión de servicio (CC) | 125 V |
| Blindado | Sí |

Datos mecánicos

| | |
|--------------------------------------|----------------------|
| Número de hilos | 8 |
| Sección del conductor | 0,14 mm ² |
| Longitud de cable | 5 m |
| Paso de cables conexión A | recto |
| Grado de protección (IP) | IP67 |
| Material del revestimiento del cable | Plástico (PUR) |
| Material de los tornillos | Latón |
| Temperatura ambiente | -25 - 70 °C |

Otros datos

| | |
|-------------------------------------|----|
| No propaga la llama | no |
| Área de soldadura | Sí |
| Aceites y lubricantes refrigerantes | Sí |

Clasificación

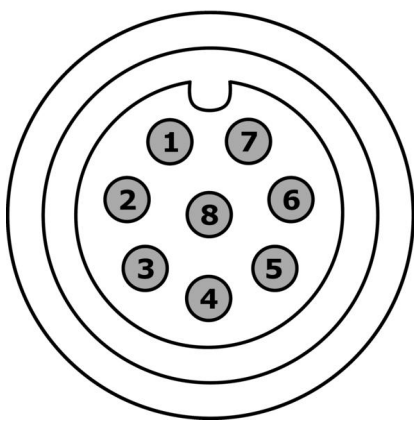
| | |
|--------|---|
| ETIM 8 | EC001855 Cable sensor-actuador ensamblado |
|--------|---|

Más

| | |
|-------------------------|--|
| Grupo de productos ipf | 856 Tomas/conectores de cable (diversos) |
| dimensiones de embalaje | 300 x 200 x 35 mm |
| Peso bruto | 220 g |
| Código arancelario | 85444290 |
| WEEE número | 40951076 |
| Conforme con OzDS | Sí |
| Conforme con POP | Sí |
| Conforme a REACH | Sí |
| Conforme a RoHS | Sí |

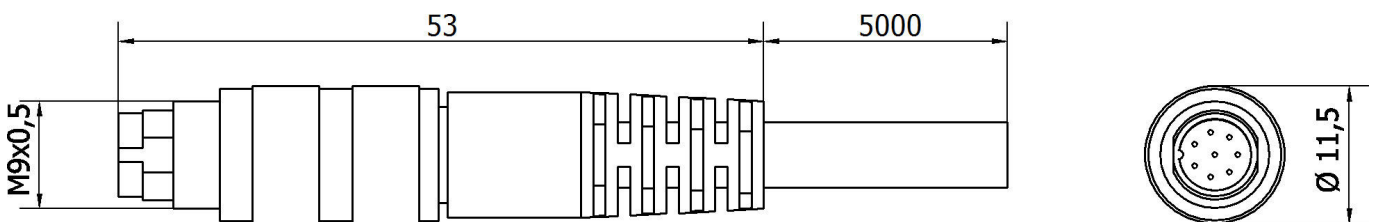
Conexión

Enchufe



- 1** blanco
- 2** marrón
- 3** verde
- 4** amarillo
- 5** gris
- 6** negro o rosa
- 7** azul
- 8** rojo

Dibujo acotado



Extracto del programa de accesorios

AV000141



accesorios caja de conexiones, clip de fijación, 13,5mm, ppo, unidad de embalaje 5, accesorios para conector/caja de conexiones m12

AY000141



tubo de protección de plástico, Ø17mm, diámetro interno 10mm, -40-250°C, fibra óptica con caucho de silicona, resistencia breve contra salpicaduras de soldadura 1200°C, resistencia a la tracción 400n, flexible, antiinflamante, a metros

AV98F001



herramienta, inserto de llave para llave dinamométrico ancho de llave de 14

AV98F002



Herramienta, llave de vaso para llave dinamométrica, SW13

AV000140



Herramienta, llave dinamométrica, Modelo destornillador, Toma hexagonal 4mm, Con escala, Resolución 0.05Nm

Encontrará más accesorios en nuestra página web



Montaje

El montaje/la instalación solo debe ser llevado a cabo por electricistas cualificados.



Eliminación de residuos

Número WEEE según § 6 párrafo 3 ElektroG: 40951076

Indicaciones de seguridad

/ Antes de la puesta en marcha, asegúrese de que se han respetado todas las indicaciones de seguridad indicadas en la documentación del producto.

/ El uso de estos productos está prohibido si tienen un efecto directo en la seguridad de las personas.