

## VK508F25

### Sistema de conexión • Transmisión de datos

Cable de datos, cable de conexión, 5m, conector M12 de 4 polos recto, codificación D, conector RJ45 de 4 polos recto, 4x0,14mm<sup>2</sup>, categoría 5E, -40-75°C, TPU, apantallado



Esta cola de cable apantallada puede utilizarse para transmitir información compleja digitalmente a una red para su posterior procesamiento. Las conexiones están precableadas.

El VK508F25 está equipado con un conector M12 de 4 pines con codificación D en el lado del dispositivo y un conector RJ45 en el lado de la red.

#### Datos eléctricos

Tipo de contacto enchufable, conexión A	Conector macho
Tipo de contacto enchufable, conexión B	Conector macho
Versión de la conexión eléctrica A	M12
Versión de la conexión eléctrica B	RJ45
Número de polos de la conexión A	4
Número de polos de la conexión B	4
Interfaz de comunicación admitida	1x 100MbE   1x RS485   EtherCAT   Ethernet   Protocolo Industrial Ethernet
Tensión de servicio (CA 50Hz)	50 V
Tensión de servicio (CC)	50 V
Blindado	Sí
ardTEEL_Uebertragungsklassifizierung	Cat5e

**Datos mecánicos**

Número de hilos	4
Estructura de hilos	18 x 0,1mm
Sección del conductor	0,14 mm <sup>2</sup>
Diámetro externo	4,8 mm
Color del revestimiento del cable	verde
Longitud de cable	5 m
Paso de cables conexión A	recto
Paso de cables conexión B	recto
Codificación de conexión A	D
Material de la carcasa	TPU
Material del revestimiento del cable	Plástico (PUR)
Temperatura externa admisible del cable, tendido fijo	-40 - 75 °C
Temperatura ambiente	-30 - 70 °C
ardTEME_WerkstoffDerKontakteAnschlussA	CuSn, dorado
ardTEME_WerkstoffDerKontakteAnsWerkstoff_der_Kontakte_AnschCuZn, dorado	

**Otros datos**

Sin halógenos	Sí
---------------	----

**Clasificación**

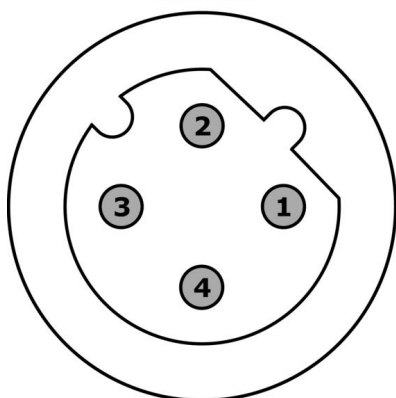
ETIM 8	EC002599 Cable de conexión de cobre para la industria
--------	---

**Más**

Grupo de productos ipf	851 Tomas/conectores de cable (preconfec. en ambos lados)
dimensiones de embalaje	190 x 190 x 20 mm
Peso bruto	200 g
Código arancelario	85444290
WEEE número	40951076
Conforme con OzDS	Sí
Conforme con POP	Sí
Conforme a REACH	Sí
Conforme a RoHS	Sí

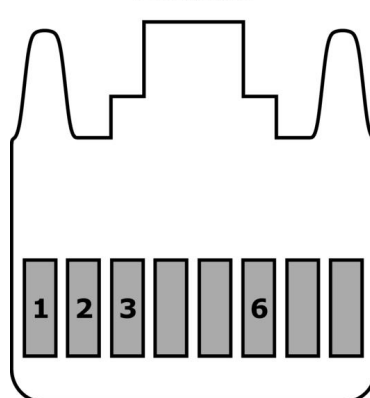
**Conexión**

**Enchufe**



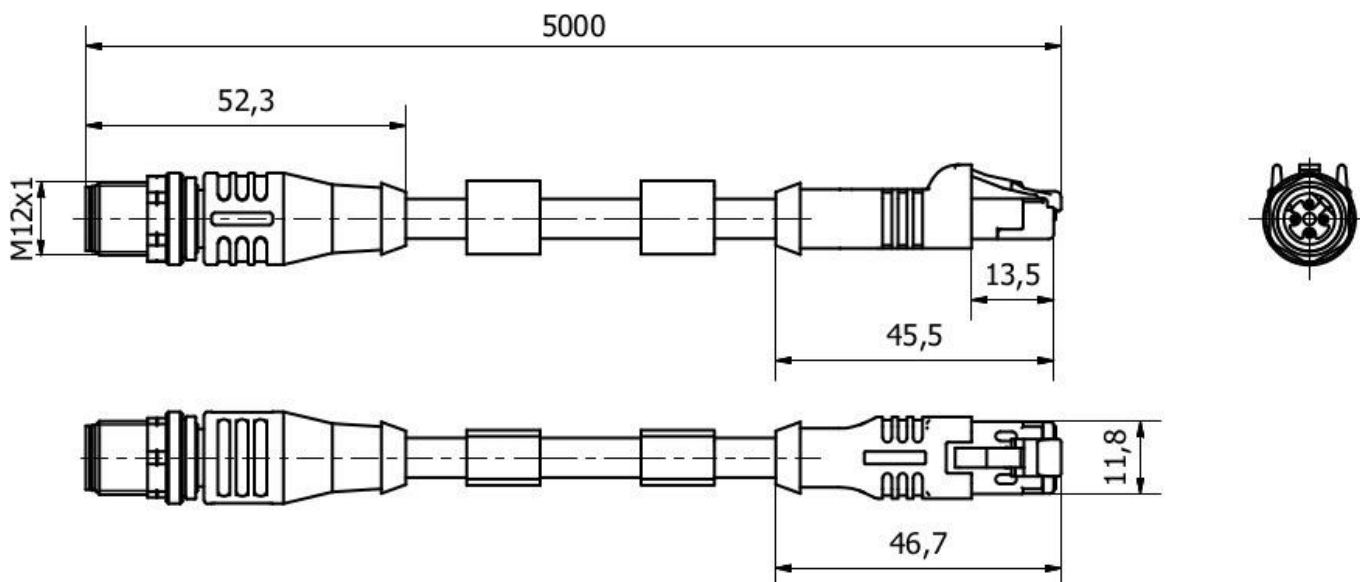
- 1** blanco/naranja
- 2** blanco/azul
- 3** naranja
- 4** azul

**Enchufe**



- 1** blanco/naranja
- 2** naranja
- 3** blanco/azul
- 6** azul

**Dibujo acotado**



**Extracto del programa de accesorios**

**AV98F002**

Herramienta, llave de vaso para llave dinamoétrica, SW13

**AV000140**



Herramienta, Llave dinamoétrica, Modelo destornillador, Toma hexagonal 4mm, Con escala, Resolución 0.05Nm

Encontrará más accesorios en nuestra página web



**Montaje**

El montaje/la instalación solo debe ser llevado a cabo por electricistas cualificados.



**Eliminación de residuos**

Número WEEE según § 6 párrafo 3 ElektroG: 40951076

---

**Indicaciones de seguridad**

- /** Antes de la puesta en marcha, asegúrese de que se han respetado todas las indicaciones de seguridad indicadas en la documentación del producto.
- /** El uso de estos productos está prohibido si tienen un efecto directo en la seguridad de las personas.